



Hygge הוגה

CAL 2017



שבוע 6/14

Designed by :

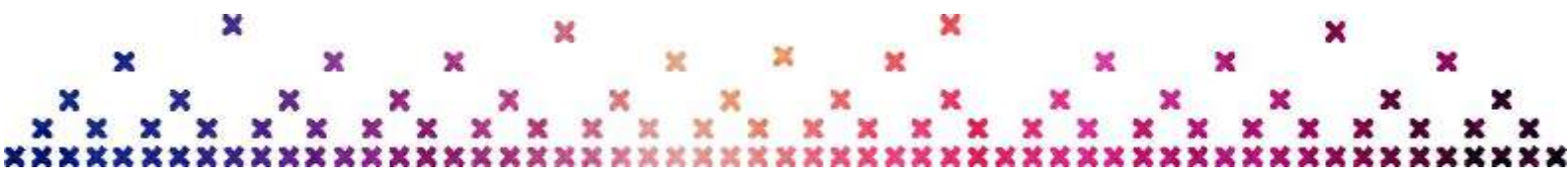
HAAK MAAR RAAK

www.haakmaarraak.nl

Made possible by :

Scheepjes
INSPIRATION IN EVERY BALL OF YARN

Pattern copyright © Scheepjes.com. This pattern is available for unlimited personal use. You may print a copy of the pattern or keep a digital copy for personal use only. Do not reproduce this pattern or sell this pattern (either digitally or in print). This document may not be posted online, either as a complete document or in part. You are allowed to sell items that are made using this pattern as long as the designer is credited. Please do not print copies to distribute with yarn sales as this is an infringement of copyright .



תכים

ע"ש עין שרשרת
ח"ע חצי עמוד
עש"ט עין שטוחה
תך

חוסים

ראו את טבלת הצבעים לחוסים בשימוש.

טיפים וטריקים

- אם אתם מוצאים שקשה לכם לעקוב אחר השורות (לדוגמא, מהן השורות השייכות למפריד) קחו חוט בצבע מנוגד וארגו אותו אופקית, דרך השורות שלכם למעלה ובתחתית. כאשר אתם מסיימים, הוציאו את החוט המנוגד.
- השבוע אנחנו מסיימים לסרוג את החלק הגדול של הגב. בשבוע הבא נתחיל את הרקמה הגדולה עבור החתיכה הזאת.
- מספרי השורה בסגול מראים את מספר השורה כאשר אתם ממשיכים את ספירת השורות באופן רצוף לאורך השבועות.

גודל מסרגת קרושה: 4.5 מ"מ (US 7) (ולחלופין
4 מ"מ (G/6 US)
קנה מידה: 19 חצאי עמודים ו 19 שורות = 10
ס"מ (4 אינץ')

דוגמה

לשחרר את סמן התכים מהשבוע הקודם, 1 ע"ש, להפוך.
שורות 1-56 ח"ע לאורך, 1 ע"ש, להפוך.
שורה 57 ח"ע לאורך, למקם סמן תכים בתך האחרון.

מפריד

המפריד נסרג בשורות 51-57 (שורות 209-203). לקחת צבע A ולהשתמש במסרגת קרושה 4 מ"מ, אם אתם נוטים לסרוג ע"ש באופן רופף. אם זה יותר מידי נמשך (נמתח) או אם השאל שלכם מתקער בקצוות, להחליף למסרגת קרושה גדולה יותר עבור המפריד.

מפריד שורה 1 לשמור את החוט שלכם בצד שמאל של השאל שלכם. להכניס את המסרגה שלכם מלמעלה למטה בין התכים ה-3 וה-4 בשורה 55. להוציא לולאה, להכניס את המסרגה שלכם בין התכים ה-4 וה-5 בשורה 54, להוציא לולאה, להוציא דרך הלולאה שעל המסרגה (נוצרה עש"ט). להוציא לולאה בין התכים ה-5 וה-6 בשורה 53, לסרוג עש"ט, להוציא לולאה בין התכים ה-6 וה-7 בשורה 52, לסרוג עש"ט. להוציא לולאה בין התכים ה-7 וה-8 בשורה 51, לסרוג עש"ט. קו אלכסוני ראשון נוצר.

להוציא לולאה בין התכים ה-8 וה-9 בשורה 52, לסרוג עש"ט. להוציא לולאה בין התכים ה-9 וה-10 בשורה 53, לסרוג עש"ט. להוציא לולאה בין התכים ה-10 וה-11 בשורה 54, לסרוג עש"ט. להוציא לולאה בין התכים ה-11 וה-12 בשורה 55, לסרוג עש"ט, להוציא לולאה בין התכים ה-12 וה-13 בשורה 56, לסרוג עש"ט.

להמשיך לסרוג קווים אלכסוניים בעש"ט. כל חזרה מורכבת מ-10 עיניים שטוחות, 5 אלכסונים לכיוון מעלה ו-5 למטה. לסיים עם סריגת עש"ט מעל הח"ע הרביעי מהסוף בשורה 53, המשמעות היא שהקו האלכסוני האחרון שלכם מורכב מ-4 עש"ט במקום 5 עש"ט. לנתק את החוט.

מפריד שורה 2 להוציא לולאה בין התכים ה-3 וה-4 בשורה 52, להוציא לולאה בין התכים ה-4 וה-5 בשורה 53, לסרוג עש"ט, להוציא לולאה בין התכים ה-5 וה-6 בשורה 54, לסרוג עש"ט (כך שתהיה מעל העש"ט מהשורה הנוספת שלכם!), להוציא לולאה בין התכים ה-6 וה-7 בשורה 55, לסרוג עש"ט, להוציא לולאה בין התכים ה-7 וה-8 בשורה 56, לסרוג עש"ט.

להוציא לולאה בין התכים ה-8 וה-9 בשורה 55, לסרוג עש"ט. להוציא לולאה בין התכים ה-9 וה-10 בשורה 54, לסרוג עש"ט. להוציא לולאה בין התכים ה-10 וה-11 בשורה 53, לסרוג עש"ט (כך שתהיה מעל העש"ט מהשורה הנוספת שלכם!). להוציא לולאה בין התכים ה-11 וה-12 בשורה 52, לסרוג עש"ט, להוציא לולאה בין התכים ה-12 וה-13 בשורה 51, לסרוג עש"ט.


להמשיך לסרוג קווים אלכסוניים בעש"ט. כל חזרה מורכבת מ-10 עיניים שטוחות, 5 אלכסונים לכיוון מעלה ו-5 למטה. לסיים עם סריגת עש"ט מעל הח"ע הרביעי מהסוף בשורה 55, המשמעות היא שהקו האלכסוני האחרון שלכם מורכב מ-4 עש"ט במקום 5 עש"ט. לנתק את החוט.

אופציונלי אך מומלץ: לקחת חתיכה של חוט בצבע מנוגד, לארוג אותה בין שורה 57 משבוע שעבר ושורה 1 מהשבוע הזה (שורות 152/153 האמצע של החלק של הגב), וחוט נוסף בצבע מנוגד בין שורה 50/51 (שורות 202/203) מהשבוע הזה (הסוף של החלק של הגב).

כדי להבהיר: השבוע שרגתם 57 שורות עבור החלק של הגב. שורות 1-50 (153-202) ישמשו לחלק השני של החלק של הגב. שורות 51-57 (203-209) ישמשו לסריגת המפריד עליהן.

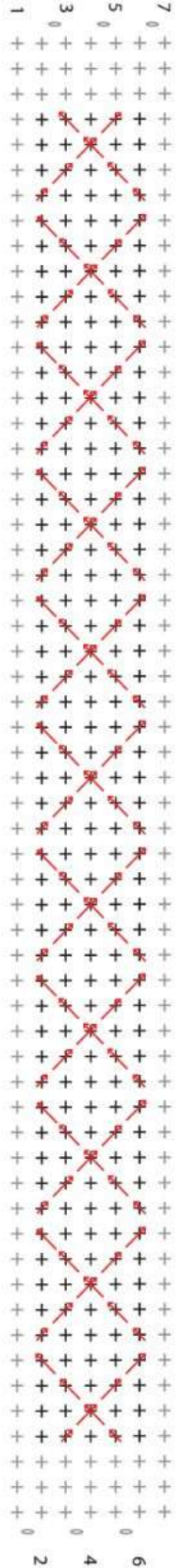
Colour table

טבלת צבעים

Yarns	Stone washed	Catona (25 gr)									
	SW	A	B	C	D	E	F	G	H	I	J
Pastel	801	264	414	403	402	212	406	172	179	409	408
Jewel	802	258	130	411	401	412	391	128	400	396	394
Rainbow	803	115	281	208	280	205	146	201	282	114	222
Danish Mermaid	805	130	392	512	205	513	389	241	253	397	509
Diagram colour											

Pattern copyright © Scheepjes.com. This pattern is available for unlimited personal use. You may print a copy of the pattern or keep a digital copy for personal use only. Do not reproduce this pattern or sell this pattern (either digitally or in print). This document may not be posted online, either as a complete document or in part. You are allowed to sell items that are made using this pattern as long as the designer is credited. Please do not print copies to distribute with yarn sales as this is an infringement of copyright.

תרשים מפרויד



Pattern copyright © Scheepjes.com. This pattern is available for unlimited personal use. You may print a copy of the pattern or keep a digital copy for personal use only. Do not reproduce this pattern or sell this pattern (either digitally or in print). This document may not be posted online, either as a complete document or in part. You are allowed to sell items that are made using this pattern as long as the designer is credited. Please do not print copies to distribute with yarn sales as this is an infringement of copyright .