



Hygge הוגה

CAL 2017



שבוע 3/14

Designed by :

HAAK MAAR RAAK

www.haakmaarraak.nl

Made possible by :

Scheepjes
INSPIRATION IN EVERY BALL OF YARN

Pattern copyright © Scheepjes.com. This pattern is available for unlimited personal use. You may print a copy of the pattern or keep a digital copy for personal use only. Do not reproduce this pattern or sell this pattern (either digitally or in print). This document may not be posted online, either as a complete document or in part. You are allowed to sell items that are made using this pattern as long as the designer is credited. Please do not print copies to distribute with yarn sales as this is an infringement of copyright .

1

תכים

ע"ש עין שרשרת
ח"ע חצי עמוד
עש"ט עין שטוחה
תך

חוטים

ראו את טבלת הצבעים לחוטים בשימוש.

טיפים וטריקים

- אם אתם מוצאים שקשה לכם לעקוב אחר השורות (לדוגמא, מהן השורות השייכות למפריד) קחו חוט בצבע מנוגד וארגו אותו אופקית, דרך השורות שלכם למעלה ובתחתית. כאשר אתם מסיימים, הוציאו את החוט המנוגד.
- הדוגמה של הרקמה קלה לביצוע אם תעבדו על הדוגמה לב אחרי לב, לאורך כל הדרך עד הצד השני.
- מספרי השורה בסגול מראים את מספר השורה כאשר אתם ממשיכים את ספירת השורות באופן רצוף לאורך השבועות.

גודל מסרגת קרושה: 4.5 מ"מ (US 7) (ולחלופין
4 מ"מ (G/6 US)
קנה מידה: 19 חצאי עמודים ו 19 שורות = 10
ס"מ (4 אינץ')

דוגמה

לשחרר את סמן התכים מהשבוע הקודם, 1 ע"ש, להפוך.
שורות 1-23 59 ח"ע לאורך, 1 ע"ש, להפוך.
שורה 24 59 ח"ע לאורך, למקם סמן תכים בתך האחרון.

מפריד

המפריד נסרג בשורות 1-7 (שורות 48-54). לקחת צבע A ולהשתמש במסרגת קרושה 4 מ"מ, אם אתם נוטים לסרוג ע"ש באופן רופף. אם זה יותר מידי נמשך (נמתח) או אם השאל שלכם מתקער בקצוות, להחליף למסרגת קרושה גדולה יותר עבור המפריד.

מפריד שורה 1 לשמור את החוט שלכם בצד שמאל של השאל שלכם. להכניס את המסרגה שלכם מלמעלה למטה בין התכים ה-3 וה-4 בשורה 5. להוציא לולאה, להכניס את המסרגה שלכם בין התכים ה-4 וה-5 בשורה 4, להוציא לולאה, להוציא דרך הלולאה שעל המסרגה (נוצרה עש"ט). להוציא לולאה בין התכים ה-5 וה-6 בשורה 3, לסרוג עש"ט, להוציא לולאה בין התכים ה-6 וה-7 בשורה 2, לסרוג עש"ט. להוציא לולאה בין התכים ה-7 וה-8 בשורה 1, לסרוג עש"ט. קו אלכסוני ראשון נוצר.

להוציא לולאה בין התכים ה-8 וה-9 בשורה 2, לסרוג עש"ט. להוציא לולאה בין התכים ה-9 וה-10 בשורה 3, לסרוג עש"ט. להוציא לולאה בין התכים ה-10 וה-11 בשורה 4, לסרוג עש"ט. להוציא לולאה בין התכים ה-11 וה-12 בשורה 5, לסרוג עש"ט, להוציא לולאה בין התכים ה-12 וה-13 בשורה 6, לסרוג עש"ט.

Pattern copyright © Scheepjes.com. This pattern is available for unlimited personal use. You may print a copy of the pattern or keep a digital copy for personal use only. Do not reproduce this pattern or sell this pattern (either digitally or in print). This document may not be posted online, either as a complete document or in part. You are allowed to sell items that are made using this pattern as long as the designer is credited. Please do not print copies to distribute with yarn sales as this is an infringement of copyright.

להמשיך לסרוג קווים אלכסוניים בעש"ט. כל חזרה מורכבת מ-10 עיניים שטוחות, 5 אלכסונים לכיוון מעלה ו-5 למטה. לסיים עם סריגת עש"ט מעל הח"ע הרביעי מהסוף בשורה 3, המשמעות היא שהקו האלכסוני האחרון שלכם מורכב מ-4 עש"ט במקום 5 עש"ט. לנתק את החוט.

מפריד שורה 2 להוציא לולאה בין התכים ה-3 וה-4 בשורה 2, להוציא לולאה בין התכים ה-4 וה-5 בשורה 3, לסרוג עש"ט, להוציא לולאה בין התכים ה-5 וה-6 בשורה 4, לסרוג עש"ט (כך שתהיה מעל העש"ט מהשורה הנוספת שלכם!), להוציא לולאה בין התכים ה-6 וה-7 בשורה 5, לסרוג עש"ט, להוציא לולאה בין התכים ה-7 וה-8 בשורה 6, לסרוג עש"ט.

להוציא לולאה בין התכים ה-8 וה-9 בשורה 5, לסרוג עש"ט. להוציא לולאה בין התכים ה-9 וה-10 בשורה 4, לסרוג עש"ט. להוציא לולאה בין התכים ה-10 וה-11 בשורה 3, לסרוג עש"ט (כך שתהיה מעל העש"ט מהשורה הנוספת שלכם!). להוציא לולאה בין התכים ה-11 וה-12 בשורה 2, לסרוג עש"ט, להוציא לולאה בין התכים ה-12 וה-13 בשורה 1, לסרוג עש"ט.

להמשיך לסרוג קווים אלכסונים בעש"ט. כל חזרה מורכבת מ-10 עיניים שטוחות, 5 אלכסונים לכיוון מעלה ו-5 למטה. לסיים עם סריגת עש"ט מעל הח"ע הרביעי מהסוף בשורה 5, המשמעות היא שהקו האלכסוני האחרון שלכם מורכב מ-4 עש"ט במקום 5 עש"ט. לנתק את החוט.

רקמה

לרקום את הרקמה שלכם בשורות 24-8 (**שורות 55-71**) ברקמת צלבים בהתאם לתרשים הרקמה, כאשר שורה 8 נמצאת בתחתית, ושורה 24 נמצאת בחלק העליון של מוטיב הרקמה שלכם. לקרוא את התרשים כמפורט:

כל ריבוע מייצג תך שנסרג בשאל שלכם. הריבועים הלבנים לא יהיו רקומים. הריבועים הצבועים מייצגים את תך הצלב שאתם עומדים לרקום. בכל ריבוע יש אות, התואמת לצבע בו אתם משתמשים ברקמה.

לפרטים בנוגע לאופן שבו אתם רוקמים יש לקרוא את מסמך הטיפים וטריקים, או לצפות בסרטון ההדרכה שאסתר הכינה לשבוע 2.

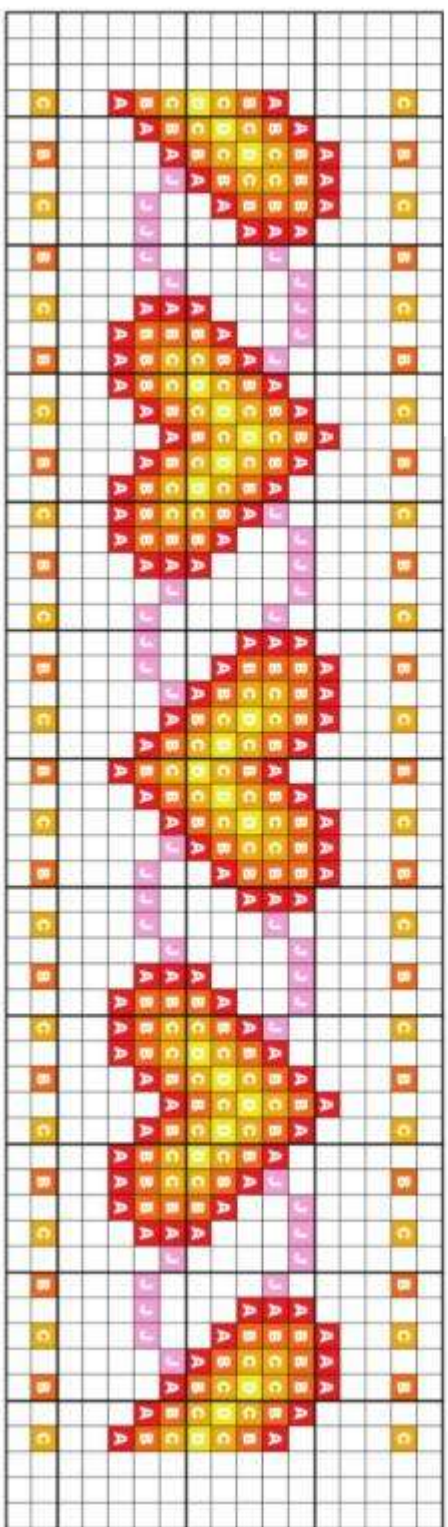
Colour table

טבלת צבעים

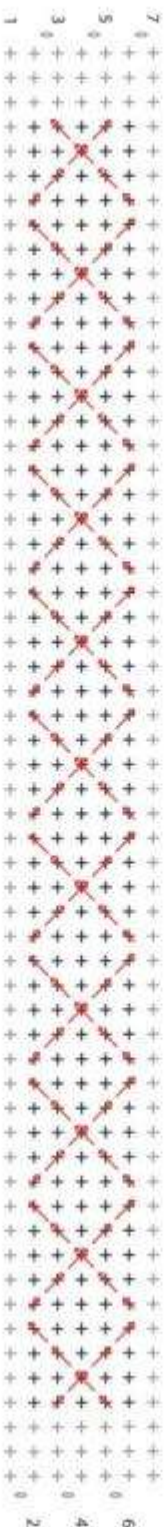
Yarns	Stone washed	Catona (25 gr)									
	SW	A	B	C	D	E	F	G	H	I	J
Pastel	801	264	414	403	402	212	406	172	179	409	408
Jewel	802	258	130	411	401	412	391	128	400	396	394
Rainbow	803	115	281	208	280	205	146	201	282	114	222
Danish Mermaid	805	130	392	512	205	513	389	241	253	397	509
Diagram colour		■	■	■	■	■	■	■	■	■	■

Pattern copyright © Scheepjes.com. This pattern is available for unlimited personal use. You may print a copy of the pattern or keep a digital copy for personal use only. Do not reproduce this pattern or sell this pattern (either digitally or in print). This document may not be posted online, either as a complete document or in part. You are allowed to sell items that are made using this pattern as long as the designer is credited. Please do not print copies to distribute with yarn sales as this is an infringement of copyright.

תרשים רקמה



תרשים מפריד



Pattern copyright © Scheepjes.com. This pattern is available for unlimited personal use. You may print a copy of the pattern or keep a digital copy for personal use only. Do not reproduce this pattern or sell this pattern (either digitally or in print). This document may not be posted online, either as a complete document or in part. You are allowed to sell items that are made using this pattern as long as the designer is credited. Please do not print copies to distribute with yarn sales as this is an infringement of copyright .