

SEMANA 1/14

DISEÑADO POR:

HECHO REALIDAD POR:

HAAK MAAR RAAK

SHEEPJES

PUNTOS:

mota: *hacer 1 hebra, pinchar dentro del punto, hacer una hebra y pasarla por los primeros 2 bucles del ganchillo*, repetir de *a* 4 veces (6 bucles en el ganchillo), hacer una hebra, pasar la hebra por todos los puntos del ganchillo

p.de cad: punto de cadeneta

p.b.: punto bajo

LD: lado derecho

LR: lado revés

TRUCOS Y CONSEJOS:

El cambio de color se realiza haciendo la última lazada del punto anterior al cambio de color con el color nuevo.

Entre las motas, trabajar sobre el hilo de Catona con Stone washed para minimizar el número de extremos sueltos

Para que la mota resalte asegúrate de que el siguiente p.b. se trabaja muy prieto.

Aguja de ganchillo: 4.5 mm

Tensión de la muestra: 19 p.b. y 19 filas = 10cm x 10cm

Hilos:

Ver tabla de colores.

Patrón:

Con Stone Washed (SW) trabajar 60 p.de cad.

Fila 1: (LR) Comenzar en el 2º p.de cad del ganchillo, 59 p.b., 1 p.de cad, girar la labor (59 p.b.)

Fila 2: (LD) 59 p.b., 1 p.de cad, girar la labor.

Fila 3: Repetir la fila 2

Fila 4: 5 p.b., cambiar al color A, mota, *cambiar a SW, 3 p.b., cambiar a color A, mota*, repetir de *a* 11 veces, 3 p.b., cambiar a color A, mota, cambiar a SW, 5 p.b., 1 p.de cad, girar la labor. Cortar el hilo color A.

Fila 5: Repetir la fila 2

Fila 6: 3 p.b., cambiar al color B, mota, *cambiar a SW, 3 p.b., cambiar a color B, mota*, repetir de *a* 12 veces, 3 p.b., cambiar a color B, mota, cambiar a SW, 3 p.b., 1 p.de cad, girar la labor. Cortar el hilo color B.

Fila 7: Repetir la fila 2

Fila 8: Repetir la fila 4 con el color C

Fila 9: Repetir la fila 2

Fila 10: Repetir la fila 6 con el color D

- Fila 11:** Repetir la fila 2
- Fila 12:** Repetir la fila 4 con el color E
- Fila 13:** Repetir la fila 2
- Fila 14:** Repetir la fila 6 con el color F
- Fila 15:** Repetir la fila 2
- Fila 16:** Repetir la fila 4 con el color G
- Fila 17:** Repetir la fila 2
- Fila 18:** Repetir la fila 6 con el color H
- Fila 19:** Repetir la fila 2
- Fila 20:** Repetir la fila 4 con el color I
- Fila 21:** Repetir la fila 2
- Fila 22:** Repetir la fila 6 con el color J
- Fila 23:** Repetir la fila 2.

No cortar el SW, colocar un marcapuntos en el último punto con SW. Rematar todos los extremos de los colores.

Colour table

| Yarns | Stone washed | Catona (25 gr) | | | | | | | | | |
|-----------------------|--------------|---|---|---|---|---|---|---|---|---|---|
| | SW | A | B | C | D | E | F | G | H | I | J |
| Pastel | 801 | 264 | 414 | 403 | 402 | 212 | 406 | 172 | 179 | 409 | 408 |
| Jewel | 802 | 258 | 130 | 411 | 401 | 412 | 391 | 128 | 400 | 396 | 394 |
| Rainbow | 803 | 115 | 281 | 208 | 280 | 205 | 146 | 201 | 282 | 114 | 222 |
| Danish Mermaid | 805 | 130 | 392 | 512 | 205 | 513 | 389 | 241 | 253 | 397 | 509 |
| Diagram colour | + |  |  |  |  |  |  |  |  |  |  |

Colour table = tabla de colores **Yarns** = hilos **Diagram colour** = color en el diagrama

Crochet Diagram

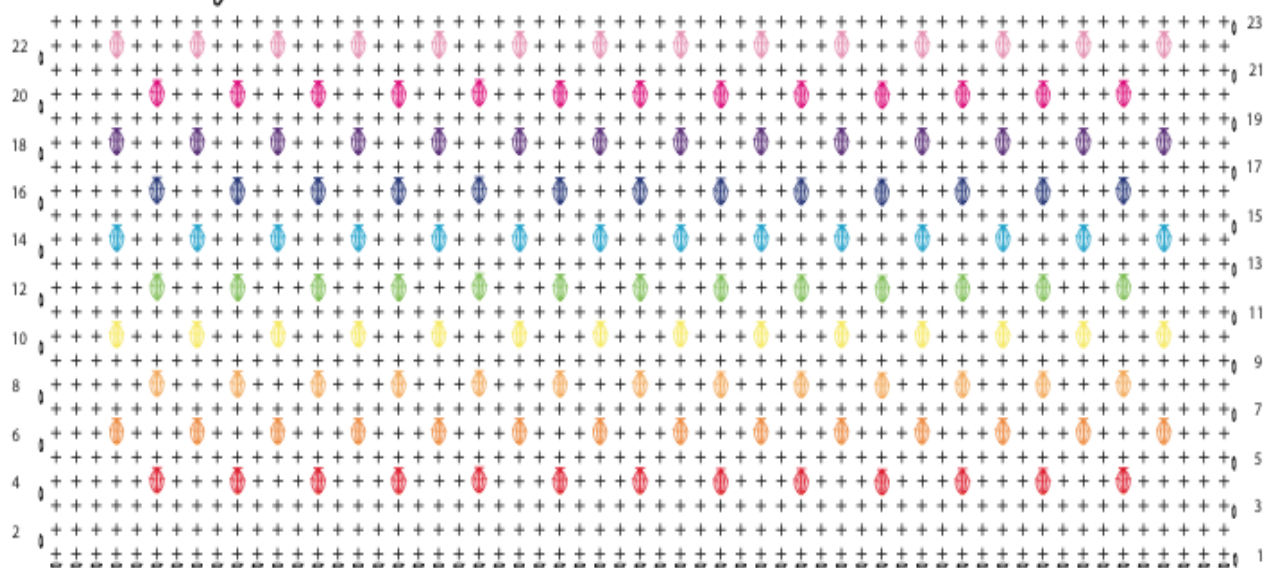


Diagrama:

punto de cadeneta (p.de cad)

punto bajo (p.b.)

mota