

NUMMER 35 | €1 | NEDERLANDSE EDITIE

Allyl • Scumptions • Allyl
in dit
nummer
Catalina • Tissa de

KLEIN MAAR FIJN



In het lab

NAAIEN, BREIEN EN HAKEN

WWW.SCHEEPJES.COM

*Maak het voor een
A4-notitieboek of pas
het formaat aan!*



Geheim schrift

IN HET LAB

Ik hou van experimenteren met patronen. Het is zo leuk om te zien hoe een paar simpele aanpassingen je eigen stijl weergeven! De Top Secret Notebook Cover uit deze editie is goed aan te passen; kies de stof die je mooi vindt en maak de hoes in het formaat dat past bij je notitieboek (zie pagina 4). Ook de makkelijk te maken gebreide sjaal leent zich er goed voor om met kleur te experimenteren, je kunt kiezen uit 80 kleuren Truly Scrumptious garens. De lieve reageerbuisjes zijn ook goed aan te passen, voeg extra rijen met kleur toe of verander de kleur van de ogen. In het Scheepjes lab zijn de mogelijkheden eindeloos!

Scheepjes Creative Director

Sissy

TOP SECRET NOTEBOOK COVER

Door Liz Barraclough

Afmetingen

Ongeveer 45 cm B (opengevouwen), 22 cm B (dichtgevouwen), 32 cm H
Notitieboek op foto heeft een harde kaft en is 43 cm B (opengevouwen) x 30 cm H; instructies geven passende hoes voor dit formaat, maar hoes is aanpasbaar (zie link op pagina 4)

Afkortingen

AK achterkant(en)

B breed(te)

GK goede kant(en)

H hoog(te)

s/stn steek/steken

Opmerkingen

Hoes bestaat uit een Buiten- en Binnenkant. Buitenkant bevat Voor- en Achterkaft, Gestreepte Rug en Labelvakje op Voorkaft. Gestreepte Rug

is optioneel, vervang indien gewenst stof voor dit gedeelte met geel stuk stof van 12 x 40 cm. Binnenkant bevat 2 Flappen en Voering. Buitenkant wordt eerst gemaakt, dan vastgemaakt aan delen van Binnenkant. Stik vlak langs de rand door voor nette afwerking. Naai delen met 6 mm naadtoeslag aan elkaar (tenzij anders aangegeven), afmetingen zijn inclusief naadtoeslag. Stik op 3 mm vanaf de rand door. Gebruik s lengte 2 voor aan elkaar naaien, s lengte 3 voor doorstikken.

Instructies

VOORBEREIDEN STOF

Stap 1 Knip onderstaande stukken uit gele en zwarte stof en tussenvoering voor alle delen van hoes:

Buitenkant: 1 stuk tussenvoering van 45 x 36 cm,
2 stukken zwarte stof van 25 x 44 cm.
Gestreepte Rug: 8 stukken van 4 x 55 cm,
waarvan 4 uit zwarte en 4 uit gele stof.



BOODSCHAPPELIJSTJE

Ga naar jouw lokale Scheepjes winkel voor alle benodigdheden hieronder en noem indien nodig de artikelnummers

TOP SECRET NOTEBOOK COVER

Tissu de Marie stof

(100% Katoen)

150 x 100 cm zwart (art.nr. 96244-36)

60 x 60 cm geel (art.nr. 96244-33)

75 x 40 cm lichtgewicht Vlieseline
strijkbare tussenvoering
(art.nr. 229220-90)

6 x 10 cm stuk doorzichtig stevig plastic
1 klosje zwart Amman Silk-finish Cotton
naaigaren (art.nr. A9105-4000)

5 cm x 20 mm geel ceintuurelastiek
(art.nr. 97812-645)

Naaimachinaald maat 80
(art.nr. 130-705-05-080)

A4-formaat notitieboek, zie Afmetingen
Rolmes, snijmat + liniaal
Naaimachine + benodigdheden



KLEIN MAAR FIJN



NOTITIES

Schrijf hier je notities voor dit patroon!

PAS HET FORMAAT AAN

De Top Secret Notebook Cover is gemaakt voor een A4-notitieboek, maar de maten zijn **eenvoudig te veranderen** omdat A4-notitieboeken onderling nog een paar centimeters kunnen verschillen. Ga naar Simy's Studio blog en zie hoe je door de **stofafmetingen** van Stap 1 opnieuw te berekenen de hoes perfect passend krijgt!
bit.ly/top-secret-notebook

Heb je iets Klein Maar Fijns gemaakt uit deze of andere edities? Deel het dan op social media met

#ScheepjesKleinMaarFijn

Labelvakje: 2 stukken tussenvoering van 6 x 10 cm, 2 stukken gele stof van 8 x 12 cm.

Flappen (om 2 te maken): 2 stukken tussenvoering van 8 x 36 cm, 4 stukken zwarte stof van 10 x 38 cm.

Voering: 1 stuk zwarte stof van 47 x 38 cm.

Stap 2 Strijk tussenvoering in midden op AK van 2 Flapdelen en beide Labelvakje delen.

BUITENKANT

Zie Schema's 1-3 voor dit deel

Labelvakje

Stap 3 Leg Labelvakjes met GK op elkaar. Naai met s lengte 2 rondom. Knip driehoekjes van elke hoek dichtbij naad.

Stap 4 Teken rechthoek van 4 x 8 cm in midden van 1 kant om venster voor label te maken. Teken diagonale lijnen van hoek naar hoek om kruis te vormen. Knip door beide lagen over deze lijnen. Vouw bovenste lagen van elke driehoek naar buiten, vouw langs lijn rechthoek en strijk plat.

Keer Labelvakje om en vouw driehoeken naar buiten op zelfde manier. Controleer of gevouwen hoeken gelijk zijn aan beide kanten. Strijk plat. Knip punten van driehoeken gelijk met randen tussenvoering. Keer dan met GK naar buiten. Druk hoekjes uit en strijk goed plat.

Stap 5 Stik zijkanten van venster en 1 lange zijde van Labelvakje (vormt bovenste rand Labelvakje) door met s lengte 3.

Gestreepte Rug (optioneel)

Indien je dit deel overslaat (zie Opmerkingen) vervang Stap 6-9 met 1 stuk gele stof van 12 x

40 cm. Strijk naden telkens open en gebruik s lengte 2.

Stap 6 Leg strepen per twee met GK op elkaar: 1 zwarte en 1 gele. Naai 1 lange zijde aan elkaar. Naai zo alle setjes aan elkaar om rechthoek van 8 strepen van ongeveer 23 x 55 cm te maken. Zie Schema 2: Gestreepte Rug in elkaar zetten voor Stap 7-9.

Stap 7 Leg rechthoek op snijmat met strepen horizontaal en geel onderaan. Meet vanaf linkeronderhoek 36 cm naar midden. Trek vanuit hier een lijn in hoek van 60 graden naar linksboven. Dit punt meet ongeveer 36 cm vanuit rechterbovenhoek. Snij op deze lijn rechthoek door.

Stap 8 Keer linkerdeel om en leg op rechterdeel met 20 cm overlap aan bovenkant en GK op elkaar. Naai delen aan elkaar waar ze overlappen.

Stap 9 Vouw open met GK naar voren en snij een stuk stof van 12 x 40 cm uit midden.

In elkaar zetten

Stap 10 Markeer midden van 1 lange zijde van Voorkaft en 1 lange zijde van Gestreepte Rug. Leg delen met GK en beide middelpunten op elkaar en naai deze lange zijde aan elkaar. Strijk, vouw open en stik verticaal van boven naar beneden door over Voorkaft om naad op plek te houden. Herhaal voor Achterkaft, naai deze aan andere kant Gestreepte Rug. Snij af op zelfde maat als Voering. Strijk tussenvoering in midden op AK van Buitenkant.

Stap 11 Met GK Buitenkant naar voren, leg bovenkant van Labelvakje 6 cm onder bovenkant

Voorkaft. Neem 1,5 cm voor rechtersnaad en leg in midden tussen dit punt en Gestreepte Rug. Stik overgebleven lange en korte zijde door, laat bovenkant open om label in te doen.

Stap 12 Vouw elastiek dubbel. Plaats in midden van rechterkant Voorkaft, met vouwlijn richting midden. Knip overtollig elastiek af. Rijg vast.

BINNENKANT

Flappen

Stap 13 Leg elk deel met tussenvoering op een overgebleven stofdeel. Leg GK op elkaar en naai langs 1 lange zijde. Leg open, vouw met AK op elkaar en strijk plat. Neem Buitenkant met GK naar boven en leg verticale zijden precies gelijk aan onafgewerkte zijden van Flappen (delen met tussenvoering naar beneden), rijg vast.

In elkaar zetten

Stap 14 Leg Buitenkant en Voering met GK op elkaar. Speld en naai rondom met 1 cm naadtoeslag, laat aan onderkant 8 cm open in midden tussen rand van Flap en Gestreepte Rug. Knip driehoekjes van hoeken, keer door opening, druk hoekjes uit en strijk goed plat. Test of notitieboek past. Stik opening door om te sluiten. Stik eventueel rondom door.

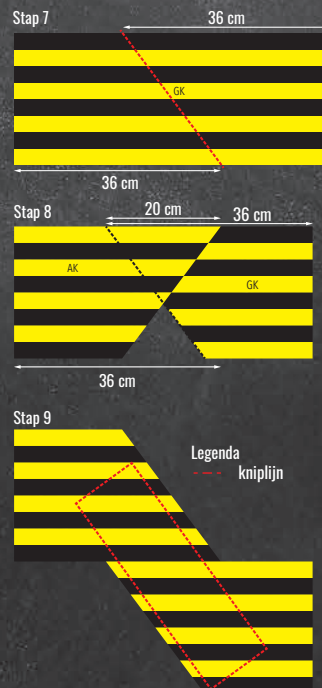
AFWERKING

Snijd plastic op maat en plaats in Labelvakje. Schuif Top Secret-label (hiernaast) erin!

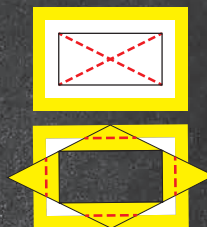
Schema 1: Buitenkant Lay-out



Schema 2: Gestreepte Rug in elkaar zetten



Schema 3: Labelvakje



Onderstaand label heeft de juiste grootte om in het Labelvakje te passen

TOP
SECRET

De keuze is reuze!

Kies uit 80 kleuren voor de ribbelsteek strepen



RAINBOW SCIENCE SCARF

Door Tammy Canavan-Soldaat

Stekenverhouding

14 stn en 21 rijen in rib s met 5,5 mm naalden meten 10 x 10 cm (voor opspannen)

Afmetingen

24 x 198 cm (voor opspannen)

Afkortingen

[] aantal stn in rij staat tussen rechte haakjes
2afh.1r haal 2 stn één voor één recht af, steek linkernaald van links naar rechts in voorkant van 2 afgehaalde stn en brei ze recht samen (links hellende mindering)

2r.sbr 2 stn recht samen breien om 1 s te minderen: steek rechternaald r in volg 2 stn en brei r samen (rechts hellende mindering)

AK achterkant

GK goede kant

herh herhaal

r recht

rva recht voor achter: brei in voor- en achterkant van s om 1 s te minderen

s/stn steek/steken

Opmerkingen

Sjaal bevat 406 rijen en wordt heen en weer in rijen rib s gebreid. Wissel van kleur door oude kleur af te knippen en nieuwe aan te hechten of neem oude kleur langs zijkant mee en gebruik opnieuw wanneer aangegeven.

Instructies

MEERDEREN

Met Kleur A, zet 2 stn op.

Rij 1 (GK) Rva in elke s. [4 stn]

Rij 2 (AK) Recht.

Rij 3 1r, rva, r tot laatste 2 stn, rva, 1r. [6 stn]

Rij 4 Recht.

Met Kleur B, herh Rij 3-4 nog 1x. [8 stn]

Herh Rij 3-4 met Kleur B telkens 1x tussen elke volgende streep.

Met Kleur C, herh Rij 3-4 nog 6x. [20 stn]

Met Kleur A, herh Rij 3-4 nog 8x. [38 stn]

Met Kleur D, herh Rij 3-4 nog 4x. [48 stn]

RECHT

Ga verder met Kleur D.

Rij 1 (GK) 1r, rva, r tot laatste 3 stn, 2r.sbr, 1r. [48 stn]

Rij 2 (AK) Recht.

Herh Rij 1-2 nog 1x.

Met Kleur B, herh Rij 1-2 nog 1x.

Herh Rij 1-2 met Kleur B telkens 1x tussen elke volgende streep.

Met Kleur A, herh Rij 1-2 nog 8x.

Met Kleur E, herh Rij 1-2 nog 6x.

Met Kleur A, herh Rij 1-2 nog 8x.

Met Kleur F, herh Rij 1-2 nog 6x.

Met Kleur A, herh Rij 1-2 nog 8x.

Met Kleur G, herh Rij 1-2 nog 6x.

Met Kleur A, herh Rij 1-2 nog 8x.

Met Kleur A, herh Rij 1-2 nog 8x.

Met Kleur A, herh Rij 1-2 nog 8x.

Met Kleur A, herh Rij 1-2 nog 8x.

Met Kleur G, herh Rij 1-2 nog 6x.

Met Kleur A, herh Rij 1-2 nog 8x.

Met Kleur F, herh Rij 1-2 nog 6x.

Met Kleur A, herh Rij 1-2 nog 8x.

Met Kleur E, herh Rij 1-2 nog 6x.

Met Kleur A, herh Rij 1-2 nog 8x.

Met Kleur D, herh Rij 1-2 nog 2x.

MINDEREN

Ga verder met Kleur D.

Rij 1 (GK) 1r, 2afh.1r, r tot laatste 3 stn, 2r.sbr, 1r. [46 stn]

Rij 2 (AK) Recht.

Herh Rij 1-2 nog 1x. [44 stn]

Met Kleur B, herh Rij 1-2 nog 1x. [42 stn]

Herh Rij 3-4 met Kleur B telkens 1x tussen elke volgende streep.

Met Kleur A, herh Rij 1-2 nog 8x. [26 stn]

Met Kleur C, herh Rij 1-2 nog 6x. [12 stn]

Met Kleur A, herh Rij 1-2 nog 2x. [6 stn]

Ga verder met Kleur A.

Volg rij (GK) 2afh.1r, 2r, 2r.sbr. [4 stn]

Volg rij (AK) Recht.

Kant af.

AFWERKING

Hecht alle draadjes af en span indien gewenst op.

KLEIN MAAR FIJN



BOODSCHAPPENLIJSTJE

Ga naar jouw lokale Scheepjes winkel voor alle benodigdheden hieronder en noem indien nodig de artikelnummers

RAINBOW SCIENCE SCARF

Scheepjes Truly Scrumptious

(50% Gerecycled Polyester,
50% Acryl; 100 gr/108 m)

Kleur A 301 Charcoal Ice Cream x 3 bollen

Kleur B 341 Custard Pie x 2 bollen

Kleur C 350 Shamrock Shortbread x 1 bol

Kleur D 342 Coconut Spirulina
Cheesecake x 1 bol

Kleur E 316 Grape Jelly x 1 bol

Kleur F 321 Rose Barfi x 1 bol

Kleur G 332 Orange Cheesecake x 1 bol

5,5 mm breinaalden

Opspanmatten + -spelden (optioneel)



CLASSIFIED

Spelen met kleur



Maak deze schattige items voor kleine professoren

AMIGURUMI LAB SET



Door Matt Farci

Stekenverhouding

Voor dit ontwerp is een juiste stekenverhouding niet van belang, maar bij afwijkende afmetingen kan er meer garen nodig zijn

Afmetingen

Reageerbuisje: 14 cm hoog, 3 cm breed

Brander: 14 cm hoog, 9 cm breed

Afkortingen

[] aantal stn in toer staat tussen rechte haakjes
2v smh 2 vasten samen haken om 1 s te minderen:
(naald in volg s, gon, haal lus op) 2x, gon, haal door alle lussen

AL achterste lus(sen): haak alleen in achterste lus(sen)

GK goede kant

gon garen om naald

herh herhaal

hv halve vaste(n)

l losse(n)

s/stn steek/steken

v vaste(n)

VL voorste lus(sen): haak alleen in voorste lus(sen)

volg volgende

(.....) **2x** haak instructies tussen haakjes het *totaal* aantal keren zoals aangegeven

Opmerkingen

Patroon gebruikt een combinatie van haken volgens amigurumi methode (markeer eerste s van elke

toer met stn markeerder, die bij elke nieuwe toer verplaatst wordt) en haken in het rond (sluit elke toer met een hv, aangegeven in instructies).

Wissel van kleur al er nog 2 lussen op naald staan, gon met nieuwe kleur en haal door oude kleur om s af te maken.

Basis Cirkel wordt gebruikt in verschillende patroondelen: maak dit deel wanneer aangegeven volgens instructies hieronder.

Basis Cirkel

Maak magische ring.

Toer 1 (GK) 1l (telt verder niet als s), 6v in ring, hv in eerste v om te sluiten. [6 v]

Toer 2 (GK) 1l, 2v in elke s rondom, hv in eerste v. [12 v]

Toer 3 1l, (2v in volg s, 1v) 6x, hv in eerste v. [18 v]

Toer 4 1l, (1v, 2v in volg s, 1v) 6x, hv in eerste v. [24 v]

Knip draad af en hecht alle draadjes af.

Instructies

BRANDER

Bovenkant

Toer 1-4 (GK) Met Kleur A, herh Toer 1-4 van Basis op pagina 10. [24 v]

Toer 5 (2v AL in volg s, 3v AL) 6x. [30 v AL]

Toer 6-7 Herh Toer 6-7 van Basis, hv in eerste v om te sluiten. [42 v]

Knip cirkel uit karton met zelfde diameter als Bovenkant (vormt bovenste kartonnetje).
Knip draad af en hecht alle draadjes af.

Schoorsteen

Met GK naar boven, hecht Kleur A aan met hv in een voorste lus van Toer 4 van Bovenkant.

Toer 1 (GK) 1v VL in elke s rondom. [24 v VL]

Toer 2-5 24v.

Toer 6 1v AL in elke s rondom. [24 v AL]

Toer 7-11 24v.

Toer 12 Haak door voorste lussen van Toer 5 en tegelijkertijd door stn van vorige toer, 1v in elke s rondom, hv in eerste v om te sluiten. [24 v]
Knip draad af en hecht alle draadjes af.

Basis Middenstuk

Maak magische ring.

Toer 1-7 (GK) Met Kleur A, herh Toer 1-7 van Basis op pagina 10. [42 v]

Toer 8 (2v AL in volg s, 6v AL) 6x. [48 v AL]

Toer 9-12 Herh Toer 9-12 van Basis, hv in eerste v om te sluiten. [72 v]

Knip cirkel uit karton met zelfde diameter (vormt middelste kartonnetje).

Knip draad af en hecht alle draadjes af.

Middenstuk

Met GK naar boven, hecht Kleur A aan met hv in een voorste lus van Toer 7 van Basis Middenstuk.

Toer 1 (GK) 1v VL in elke s rondom. [42 v VL]

Toer 2-10 42v

Plaats veiligheidsogen tussen Toer 7-8, met 5 stn ertussen, vul stevig op.

Toer 11 Haak door stn van vorige toer en **tegelijkertijd** door laatste toer van Bovenkant, 1v in elke s rondom, steek bovenste kartonnetje erin, hv in eerste v om te sluiten. [42 v]



BOODSCHAPPELIJSTJE

Ga naar jouw lokale Scheepjes winkel voor alle benodigdheden hieronder en noem indien nodig de artikelnummers

AMIGURUMI LAB SET

Scheepjes Catona

(100% Gemerceerd Katona: 50 gr/125 m)

Kleur A 074 Mercury x 1 bol

Kleur B 172 Light Silver x 1 bol

Scheepjes Catona

(100% Gemerceerd Katona:
25 gr/62,5 m)

Kleur C 520 Lavender, 522 Primrose,
519 Freesia of 384 Powder Blue x 1 bol

Kleur D 157 Root Beer x 1 bol

Scheepjes Catona

(100% Gemerceerd Katona: 10 gr/25 m)

Kleur E 410 Rich Coral x 1 bol

Kleur F 246 Icy Pink x 1 bol

Kleur G 208 Yellow Gold x 1 bol

2,5 mm haaknaald

Stekenmarkeerder

Polyester vulling (art.nr. 240130-10)

5 mm veiligheidsogen

(2 per deel, voor Reageerbuisjes en Brander)
(art.nr. 5633-05-000)

1 mm dik karton

Breimolen (of punnikklosje)
(art.nr. 624.145)

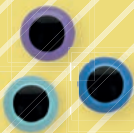
Restje zwart garen voor
geborduurde details

KLEIN MAAR FIJN



NOTITIES

Schrijf hier je notities voor dit patroon!



MAAK NAAR SMAAK!

 **Verander de oogkleur** van de Brander of de Reageerbuisjes naar je eigen smaak! De 6 mm veiligheidsogjes zijn onder andere verkrijgbaar in goud, blauw, groen, geel en roze. Vraag je lokale Scheepjes verkooppunt naar deze producten met art.nr. 5633-06. Of **experimenteer** en ga voor een totaal andere vorm, maat of kleur! 

Knip draad af en hecht alle draadjes af.

Basis

Met Kleur A, maak magische ring.

Toer 1 (GK) 6v in ring. [6 v]

Toer 2 (GK) 2v in elke s rondom. [12 v]

Toer 3 (2v in volg s, 1v) 6x. [18 v]

Toer 4 (2v in volg s, 2v) 6x. [24 v]

Toer 5 (2v in volg s, 3v) 6x. [30 v]

Toer 6 (2v in volg s, 4v) 6x. [36 v]

Toer 7 (2v in volg s, 5v) 6x. [42 v]

Toer 8 (2v in volg s, 6v) 6x. [48 v]

Toer 9 (2v in volg s, 7v) 6x. [54 v]

Toer 10 (2v in volg s, 8v) 6x. [60 v]

Toer 11 (2v in volg s, 9v) 6x. [66 v]

Toer 12 (2v in volg s, 10v) 6x. [72 v]

Knip cirkel uit karton met zelfde diameter als Basis.

Toer 13 1v AL in elke s rondom. [72 v AL]

Plaats kartonnetje en vul gaandeweg stevig op.

Toer 14-17 72v.

Toer 18 Haak door stn van vorige toer en

tegelijktijd door stn van laatste toer van

Basis Middenstuk, 1v in elke s rondom, plaats middelste kartonnetje, hv in eerste v om te sluiten. [72 v]

Knip draad af en hecht alle draadjes af.

Gasaansluiting

Met Kleur A, maak magische ring.

Toer 1-2 (GK) Herh Toer 1-2 van Basis. [12 v]

Toer 3 12v AL. [12 v AL]

Toer 4-10 12v. [12 v]

Toer 11 Haak door voorste lussen van Toer 2 en

tegelijktijd door stn van vorige toer, 1v in elke s rondom, hv in eerste v om te sluiten. [12 v]

Knip draad af, laat 30 cm draadeinde over voor in elkaar zetten.

Gasslangaansluiting

Met Kleur E, maak magische ring.

Toer 1 (GK) 6v in ring. [6 v]

Toer 2 (GK) 6v.

Toer 3 (2v in volg s, 1v) 3x. [9 v]

Toer 4 9v.

Toer 5 (2v in volg s, 2v) 3x. [12 v]

Toer 6-14 Herh Toer 3-11 van Gasaansluiting. [12 v]

Knip draad af en hecht alle draadjes af.

Vlam

Met Kleur G, maak magische ring.

Toer 1 (GK) 6v in ring. [6 v]

Toer 2 (GK) 6v.

Toer 3 (2v in volg s, 1v) 3x. [9 v]

Toer 4 9v.

Toer 5 (2v in volg s, 2v) 3x. [12 v]

Toer 6 12v.

Toer 7 (2v in volg s, 1v) 6x. [18 v]

Toer 8 18v.

Toer 9 (2v in volg s, 2v) 6x. [24 v]

Toer 10-14 24v.

Vul gaandeweg stevig op.

Toer 15 (2v smh, 2v) 6x. [18 v]

Toer 16 (2v smh, 1v) 6x. [12 v]

Toer 17-20 12v.

Toer 21 (2v smh) 6x, hv in eerste v om te sluiten. [6 v]

Knip draad af, laat 20 cm draadeinde over voor sluiten laatste 6 stn, laat overig draadeinde over voor in elkaar zetten.

REAGEERBUIJSJE (MAAK ZOVEEL JE WILT)

Met Kleur C, maak Basis Cirkel, leg opzij.

Met Kleur C, maak magische ring.

Toer 1-4 (GK) Herh Toer 1-4 van Brander Basis. [24 v]

Ga verder met volg toer, wissel naar Kleur B aan eind van toer naar keuze (zie foto als voorbeeld).

Plaats veiligheidsogen op gewenste hoogte in Kleur C deel, met 5 stn ertussen en vul gaandeweg stevig op.

Toer 5-29 24v.

Toer 30 Haak door stn van vorige toer en **tegelijkertijd** door stn van laatste toer van Basis Cirkel, 1v in elke v rondom. [24 v]

Toer 31-41 Herh Toer 2-12 van Brander Schoorsteen. [24 v]

Knip draad af en hecht alle draadjes af.

KURKSTOP (MAAK 1 PER REAGEERBUIJSJE)

Met Kleur D, maak Basis Cirkel, knip cirkel uit karton met zelfde diameter als zojuist gemaakte deel (vormt groter kartonnetje), leg beide opzij.

Met Kleur D, maak magische ring.

Toer 1-3 (GK) Herh Toer 1-3 van Basis Cirkel. [18 v]

Knip cirkel uit karton met zelfde diameter als zojuist gemaakt deel (vormt kleiner kartonnetje).

Toer 4 1v AL in elke s rondom. [18 v AL]

Toer 5 18v.

Plaats kleiner kartonnetje en vul gaandeweg stevig op.

Toer 6 (2v in volg s, 5v) 3x. [21 v]

Toer 7-8 21v.

Toer 9 (2v in volg s, 6v) 3x. [24v]

Toer 10-11 24v.

Plaats groter kartonnetje.

Toer 12 Haak door stn van vorige toer en **tegelijkertijd** door stn van laatste toer van Basis Cirkel, 1v in elke v rondom, hv in eerste v om te sluiten. [24 v]

Knip draad af en hecht alle draadjes af.

WANG (MAAK 2 PER REAGEERBUIJSJE EN BRANDER)

Met Kleur F, maak magische ring.

Toer 1 (GK) Herh Toer 1 van Basis Cirkel. [6 v]

Knip draad af, laat 20 cm draadeinde over.

IN ELKAAR ZETTEN

Gebruik foto als voorbeeld.

Borduur met zwart garen glimlach op elk deel.

Naai twee wangen op elk Reageerbuisje. Plaats Kurkstoppen in Reageerbuisjes.

Met Kleur E en breimolen of alternatief brei 40 cm lang koord. Naai één uiteinde van koord aan midden van Gasaansluiting en andere uiteinde aan Gasslangaansluiting. Naai Gasaansluiting aan Basis van Brander en Vlam in midden bovenop Schoorsteen.

AFWERKING

Hecht overige draadjes af.

DOE MEE MET ONZE COLOUR LAB CROCHET-A-LONG

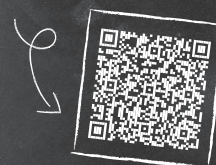
Zin gekregen om nog meer met **Kleur te experimenteren?** Dan is de **Scheepjes CAL** iets voor jou!

Geïnspireerd door de wetenschap van kleur is de Colour Lab CAL, ontworpen door Rachele Carmona, een project met letterlijk miljarden mogelijke kleurencombinaties.

De kits zijn verkrijgbaar in Scheepjes Metropolis of Scheepjes Scrumptious garen. Beide bevatten minibollen van elke kleur uit de collectie en bonus extra's (zolang de voorraad strekt). Of maak dit GRATIS patroon in jouw favoriete garen en kleuren.

Scan de QR-code hieronder voor meer informatie of ga naar onze website.

Kits zijn verkrijgbaar bij Scheepjes verkooppunten wereldwijd.



KLEIN MAAR FIJN



GA NAAR DE SCHEEPJES WEBSITE
VOOR MEER VROLIJKE PATRONEN!

© WWW.SCHEEPJES.COM

Voor errata informatie kun je terecht op:
www.scheepjes.com/nl/correcties-van-patronen



8 717738 229253