

NUMMER 05 | €1 | NEDERLANDSE EDITIE

Cotton 8
in dit
nummer
Maya Sweet Treat

KLEIN MAAR FIJN



✧ ✧ **STRAND** ✧ ✧

NAAIEN, BREIEN EN HAKEN

WWW.SCHEEPJES.COM

BELOW THE REEF BAG

DOOR INGRID PETERS



STRAND!

Overal ter wereld ziet het strand er anders uit. Denk aan de zonnige kust van een ruige oceaan of het strandje aan het meer waar je in het weekend gaat luieren. Of je het strand bij jou om de hoek vindt of niet, de crafty creaties in deze editie van Klein Maar Fijn brengen zon, zee en strand naar je toe! Ga jij aan de slag met één of meerdere van deze projecten? Deel het dan op social media met de hashtag #ScheepjesKleinMaarFijn.

Scheepjes Creative Director

Simy

BELOW THE REEF BAG

Afmetingen:

34 cm breed x 46 cm hoog

Afkortingen

AK achterkant

GK goede kant

Opmerkingen

Bij alle afmetingen is 1 cm naadtoeslag inbegrepen, naai op 1 cm vanaf kant bij op elkaar naaien van lagen, tenzij anders aangegeven. Strijk alle stoffen voor gebruik. Voorpand bestaat uit 3 rijen: Rij A met vuurtoren, Rij B met kruissteekpatroon en Rij C met gekleurde panelen. Gebruik stiksteek bij naaien met naaimachine.



Instructies

VOORPAND

Rij A Knip stofdelen als volgt:

Blauw: 1x 23 x 17 cm, 1x 9 x 5 cm, 1x 9 x 17 cm

Rood: 3x 9 x 3,5 cm (strepen vuurtoren), 1x 9 x 3 cm (dak)

Roze: 2x 9 x 3,5 cm

Groen: 1x 9 x 3 cm

Geel: 1x 9 x 4,5 cm

Naai lapjes voor vuurtoren aan elkaar, gebruik foto als leidraad. Naai overige 2 blauwe lapjes aan weerszijden. Borduur met 3 draden geel borduurgaren en stiksteek lichtstralen aan weerszijden van vuurtoren.

Rij B Knip 37 x 17 cm groene stof. Borduur niet tot gehele Voorpand in elkaar zit.

Rij C Knip 9 x 17 cm uit elke kleur. Naai delen aan elkaar, gebruik foto als leidraad.

Borduurwerk Rij B

Knip stuk DMC oplosbaar canvas iets groter dan kruissteekpatroon en speld op Rij B. Borduur met kruissteekjes golfpatroon aan bovenrand Rij B,



Benodigheden

BELOW THE REEF BAG

Tissu de Marie stof

(100% katoen: 150 cm breed)
20 cm blauw (art.nr. 706020-17)
20 cm groen (art.nr. 706020-10)
40 cm rood (art.nr. 96244-18)
20 cm geel (art.nr. 95069)
40 cm roze (art.nr. 96244-24)

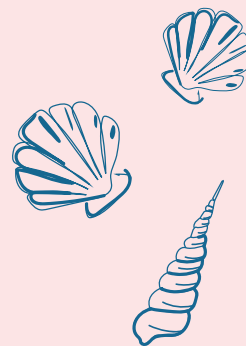
DMC Mouliné Borduurzijde

Blauw (art.nr. 117MC-3760)
Rood (art.nr. 117MC-3801)
Roze (art.nr. 117MC-3326)
Geel (art.nr. 117MC-0726)
Lichtgroen (art.nr. 117MC-0564)
Donkergroen (art.nr. 117MC-0561)

DMC oplosbaar canvas
(art.nr. DC90)

370 cm 6 mm blauw koord
(art.nr. 89679)

Naaimachine + benodigheden



EXTRA'S!

3 LEUKE STRAND- ACTIVITEITEN NAAST ZWEMMEN!

① Verzamel schelpen en tover ze om tot kaarsen!

Smelt wat kaarsvet (gewoon van een waxinelichtje) en giet het in een schone en droge schelp. Plaats het lontje in het midden voordat het kaarsvet stolt.

② Speel Boter Kaas en Eieren!

Hét spelletje waar je vroeger je agenda mee vol krabbelde. Het is een echte klassieker om met elkaar te spelen, iedereen kan het en het werkt perfect in het zand.

③ Kies een project en probeer Al Fresco Crafting!

Een persoonlijke favoriet van onze Creative Director Simy: ga op een fijn plekje op het strand zitten en ga aan de slag met je huidige craftproject. Neem ook een strandlaken en een gevulde picknickmand mee voor een heerlijke dag!

gebruik foto als leidraad. Volg diagram om planten, koraal en vissen te borduren.

Los canvas op in water na voltooiing van borduurwerk, lees instructies op verpakking. Pers Voorpand droog tussen schone handdoeken en föhn droog. Strijk daarna Voorpand aan AK.

Voering Voorpand

Knip 2x 37 x 47 cm rode stof. Let op: afmeting van Voering kan lichtjes afwijken van Voorpand door borduurwerk en nat maken.

Lusjes onderaan

Knip 2x 7 x 14 cm roze stof. Vouw korte kanten naar midden en vouw in lengte dubbel. Stik smal op kant door. Vouw dubbel met onafgewerkte kanten op elkaar, plaats op GK Voorpand met onafgewerkte kant in lijn met zijkant, 2 cm vanaf onderkant. Naai 0,5 cm vanaf kant om vast te zetten.

ACHTERPAND

Knip 37 x 47 cm roze stof.

Voering Achterpand

Knip 37 x 47 cm rode stof.

TUNNELS VOOR KOORD

Knip 2x 35 x 8 cm roze stof. Vouw korte kanten 0,5 cm naar binnen en naai smal op kant vast. Vouw in lengte dubbel met AK op elkaar. Speld vast.

Naai eerste Tunnel aan bovenkant Voorpand

Met GK van Voorpand naar voren, plaats Tunnel met onafgewerkte kant in lijn met bovenkant van Voorpand, leg voering erbovenop. Naai langs bovenrand door alle delen. Vouw Voorpand met GK

naar voren en Tunnel bovenaan, strijk plat.

Naai tweede Tunnel aan bovenkant Achterpand

Volg zelfde stappen als voor Voorpand.

Afwerking

IN ELKAAR ZETTEN TAS

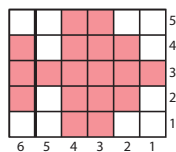
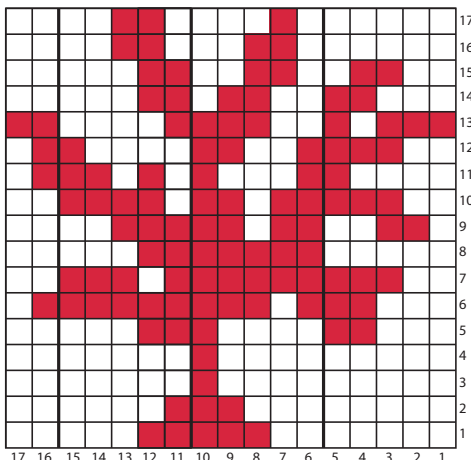
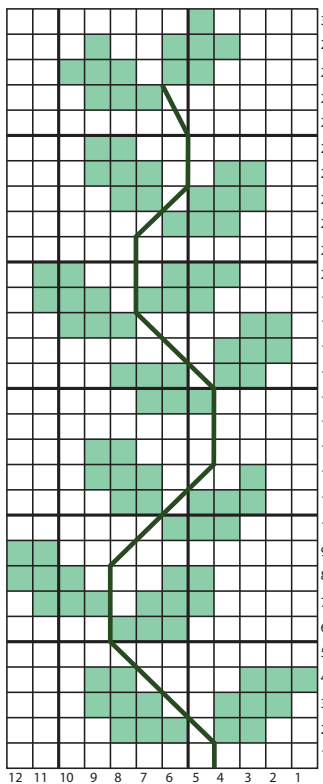
Leg Panden en Voeringen open en met GK op elkaar, zorg dat naden tussen Panden en Voeringen netjes doorlopen. Naai rondom vast, maar laat 10 cm open aan onderkant Voering om te keren. Knip teveel aan stof in hoekjes weg, keer. Naai opening smal op kant dicht en vouw Voering naar binnen.

Koord

Knip Koord doormidden. Rijg ene Koord vanaf rechterkant door beide tunnels en dan door Lusje. Leg knoop in Koord vlakbij Lusje. Herhaal voor andere Koord vanaf linkerkant.



Borduuriagrammen



Legenda

- Kruissteek Lichtgroen
- Stiksteek Donkergroen
- Kruissteek Rood
- Kruissteek Roze of Geel



BLUE SKIES TOP

DOOR PAT STRONG



Stekenverhouding

22 stn en 2 patr herh (20 rijen) met breinaalden van 3,5 en 7 mm meten 10 x 8 cm.

Afmetingen (in cm)

Maat	S	M	L	XL	XXL
Past borst	81-86	92-97	102-107	112-117	122-127
Borstomtrek	94	102	113	124	134
Lengte	54	56	60	64	64

Afkortingen

2r.sbr 2 stn recht samen breien: steek rechternaald recht in volg 2 stn en brei recht samen

AK achterkant

beg begin

GK goede kant

gon garen om naald halen

herh herhaal/herhaling

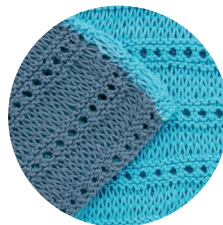
patr patroon

r recht

s/stn steek/steken

***.....; herh vanaf * nog 1x/2x/tot eind**

brei instructies na * en herhaal daarna zoals aangegeven



TIP!

**DRAAG DE
VOORKANT EENS
ACHTER VOOR EEN
HEEL ANDER EFFECT!**

Opmerkingen

Kant af met de drie-naalden methode om schoudernaden tegelijkertijd te verbinden of kant schouderstn af en naai schoudernaden aan elkaar. Brei elke eerste s strak om randen netjes te maken. Lengte van Lijfje kan aangepast worden door meer of minder patr herh aan Voor- en Achterpand te breien, hierdoor kan er meer/minder garen nodig zijn.

Instructies

ACHTERPAND

Met Kleur A, zet losjes 104 (112: 124: 136: 148) stn op met 3,5 mm naalden.

Beg patr als volgt:

Rij 1-2 R tot eind.

Rij 3 (GK) (gaatjes rij) 1r, *gon, 2r.sbr: herh vanaf * tot laatste s, 1r.

Rij 4-6 R tot eind.

Wissel naar 7 mm naalden.

Rij 7 R tot eind.

Rij 8 Av tot eind.

Rij 9 R tot eind.

Wissel naar 3,5 mm naalden.

Rij 10 (AK) R tot eind.

Ga verder in patr tot Achterpand 34 (34: 36: 38: 38) cm vanaf opzetrand meet, eindig met Rij 4 of Rij 10 van patr.

NEK

Met GK naar voren, 52 (56: 62: 68: 74)r, keer en brei alleen deze stn, breng overige stn op stekenhouders.

Ga verder in patr tot werk 54 (56: 60: 64: 64) cm vanaf opzetrand meet, eindig met Rij 4 of Rij 10 van patr.

Breng gebreide stn op stekenhouders en breng stn van stekenhouders op naald.

Met GK naar voren, hecht garen opnieuw aan en brei andere kant net zo.

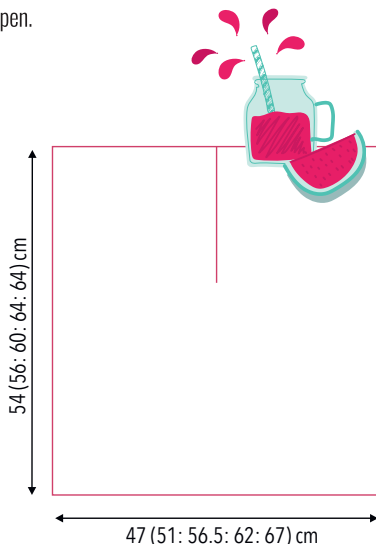
VOORPAND

Met Kleur B, brei als Achterpand.

Afwerking

Plaats schouderstn met GK tegen elkaar en verbind met drie-naald afkanttechniek en 3,5 mm naalden.

Span tot juiste afmetingen op en naai zijnaden, maar laat armsgat van 20 (22: 24: 26: 26) cm open.



KLEIN MAAR FIJN



BOODSCHAPPENLIJSTJE

Klein Maar Fijn boodschappenlijstjes kun je uitknippen en meenemen naar jouw lokale garenwinkel om de benodigdheden te shoppen!

BLUE SKIES TOP

Scheepjes Cotton 8

(100% Katoen: 50 g/170 m)

Kleur A: 711

x 2 (2: 3: 3: 3) bollen

Kleur B: 725

x 2 (2: 3: 3: 3) bollen

3,5 mm en 7 mm breinaalden

Stekenhouders



KLEIN MAAR FIJN



NOTITIES

Schrijf hier je notities voor dit patroon!



TOES IN THE SANDALS

DOOR NERISSA MUIJS



Stekenverhouding

Teenbandje meet 13 (14) cm lang en 0,8 cm breed.

Afmetingen

Teenbandje 13 (14) cm

Enkelbandje 27 (29) cm

Hielbandje 19 cm

Afkortingen

[] aantal stn in rij staat tussen rechte haakjes

AL achterste lus: haak alleen in achterste lus

gon garen om naald

herh herhaal/herhaling(en)

hst half stokje/halve stokjes

hv halve vaste(n)

l losse(n)

picot 6l, hv in derde lus vanaf naald, 3l, hv in aangegeven lus

s/stn steek/steken

thst thermisch half stokje: gon, steek haak in AL van volg s en AL van zelfde s een rij eerder, haal lus op, gon, haal door 3 lussen

thv thermische halve vaste: steek naald in AL van volg s en AL van zelfde s een rij eerder, haal lus op, haal door lus

Opmerkingen

Patroon wordt heen en weer gehaakt in rijen.

Thermische stn creëren sterk, dubbel gelaagd bandje met weinig rek, perfect voor sandalen.

Instructies worden gegeven voor maat 37-38 met maat 39-40 in haakjes. Haak in AL van hst rij en ongehaakte lus van opzetketting bij haken van eerste rij thst. Om patroon aan te passen voor

andere grootte voeten/enkels, minder of meerder aantal stn van bandjes met meervoud van 5 stn. Laat 20 cm draadeind hangen om bandjes aan zooltjes te naaien.

Instructies

TEENBANDJE (MAAK 12, 6 PER KLEUR)

Rij 1 37 (40)l, 1hst in 3^e l vanaf naald en in elke l tot eind, keer.

Rij 2 1l (telt verder niet als s), 35 (38)thst, keer.

Rij 3 Herh Rij 2.

Rij 4 1l, 35 (38)thv, knip draad af.

HIELBANDJE (MAAK 2)

Met Kleur A, 55l.

Rij 1 1hst in 3^e l vanaf naald, 1hst in elke s tot eind, knip draad af, keer.

Ga verder met Kleur B.

Rij 2 1l, 53thst, knip draad af, keer.

Ga verder met Kleur A.

Rij 3 Herh Rij 2, keer.

Rij 4 55thv, knip draad af.

ENKELBANDJE (MAAK 2)

Met Kleur A, 77 (82)l.

Rij 1 1hst in 3^e l vanaf naald, 1hst in elke s tot eind, knip draad af, keer.

Ga verder met Kleur B.

Rij 2 1l, 75 (80)thst, knip draad af, keer.

Ga verder met Kleur A.

Rij 3 Herh Rij 2, knip draad af, keer.

Ga verder met Kleur B.

Rij 4 Herh Rij 2, keer.

KLEIN MAAR FIJN



BOODSCHAPPELIJSTJE

TOES IN THE SANDALS

Scheepjes Maxi Sweet Treat

(100% Gemercenteriseerd Katoen;
25 gr/150 m)

Kleur A: 413 Cherry x 1 bol

Kleur B: 238 Powder Pink x 1 bol

2 mm haaknaald

1 paar Opry zooltjes in maat
37-38 of 39-40

(art.nr. 650245 of 650255)





NOTITIES

Schrijf hier je notities voor dit patroon!

Rij 5 80 (85)thv, keer.

Rij 6 10hv, (3l, picot, 3l, sla 4 s over, hv in volgende s) 11 (12)x, 10hv, knip draad af.

Afwerking

Span alle bandjes op vóór bevestiging aan zooltjes. Bandjes worden met draadeinden aan zooltjes bevestigd door voorgeboorde gaatjes.

RECHTERVOET

Binnenkant Zool

Begin bij middelste gaatje (tel deze niet) aan teenkant van zooltje en tel tot 5^e gaatje linksaf. Bevestig één kant van eerste Kleur A Teenbandje aan 5^e en 6^e gaatje: (rijg draadeind naar beneden door 5^e gaatje en omhoog door 6^e gaatje, door andere hoek van zelfde eind van bandje, terug naar beneden door 6^e gaatje, naar boven door 5^e gaatje, door zelfde hoek van bandje als draadeind)2x.

Hecht stevig af.

Herhaal voor 2^e en 3^e Kleur A Teenbandjes, bevestig 2^e bandje aan 6^e en 7^e gaatje en bevestig 3^e bandje aan 7^e en 8^e gaatje.

Herh voor 3 Kleur B Teenbandjes, bevestig 1^e aan 8^e en 9^e gaatje, 2^e aan 9^e en 10^e gaatje en 3^e aan 10^e en 11^e gaatje.

Buitenkant Zool

Begin bij middelste gaatje (tel deze niet) aan teenkant van zooltje en tel tot 5^e gaatje rechtsaf. Gebruik zelfde methode als Linkerkant en bevestig andere kant van 1^e Kleur B bandje aan 5^e en 6^e gaatje en 2^e en 3^e Kleur B bandjes aan volgende gaatjes.

Herh voor 3 Kleur A Teenbandjes in volgende gaatjes, weef elk bandje onder en over 3 reeds bevestigde Kleur B bandjes (gebruik foto als leidraad).

HIELBANDJE

Roteer zooltje en bevestig Hielbandje (met detail naar voren) aan 7^e (8^e) en 8e (9^e) gaatjes aan buitenkant van hiel met middelste 2 gaatjes (middelste gaatje) van hiel als beginpunt. Bevestig andere eind van Hielbandje aan 6^e (8^e) en 7^e (9^e) gaatje aan binnenkant van hiel.

ENKELBANDJE

Bevestig Enkelbandje aan 3^e (3^e) en 4^e (4^e) gaatjes aan buitenkant van hiel en aan 2^e (3^e) en 3^e (4^e) gaatjes aan binnenkant van hiel (picot richting teen en Kleur A aan bovenkant).

LINKERVOET

Zoals Rechtervoet





KLEIN MAAR FIJN



GA NAAR DE SCHEEPJES WEBSITE
VOOR MEER VROLIJKE PATRONEN!

© WWW.SCHEEPJES.COM



Voor errata informatie kun je terecht op:
www.scheepjes.com/nl/correcties-van-patronen