

# KLEIN MAAR FIJN



## De ruimte



BREIEN, BORDUREN EN HAKEN

# Zoek de laatste grens



*Dit patroon lijkt  
rondgebreid, maar is veel  
eenvoudiger dan je denkt!*

## DE RUIMTE

Tijdens een heldere nacht kijk ik graag vol verwondering naar de uitgestrekte sterrenhemel boven me. Zal ik een vallende ster zien? Gelukkig is ons sterrenstelsel niet zo ver weg als het lijkt aangezien we door craften alles kunnen maken en we op allerlei creatieve avonturen kunnen gaan. We bestuderen sterrenbeelden door ze te borduren, we zweven rond de planeten terwijl we naar een amigurumi zonnestelsel staren of we lanceren onszelf naar de krochten van onze creativiteit terwijl we een schattige astronaut breien. Laten we naar de sterren reiken en iets magisch maken!

Scheepjes Creative Director

Simy  
♥

### ASTRONAUT KNITTED TOY



Door Cher Marcus

#### Stekenverhouding

Voor dit ontwerp is een juiste stekenverhouding niet van belang, maar bij afwijkende afmetingen kan er meer garen nodig zijn

#### Afmetingen

Ongeveer 20 cm hoog

#### Afkortingen

[ ] aantal stn in rij staat tussen rechte haakjes

**2r.sbr** 2 stn recht samen breien om 1 s te minderen: steek rechternaald r in volg 2 stn en brei r samen

**3r.sbr** 3 stn recht samen breien om 2 stn te minderen: steek rechternaald r in volg 3 stn en brei r samen

**AK** achterkant

**av** averecht

**beg** begin/beginnend

**GK** goede kant

**herh** herhaal/herhaling(en)

**r** recht

**rva** recht voor achter: brei in voor- en achterkant van s om 1 s te meerderen

**s/stn** steek/steken

**tr** tricotsteek: GK recht, AK averecht

**volg** volgende

**(.....) 2x** brei instructies tussen haakjes het totaal aantal keren zoals aangegeven

#### Opmerkingen

Astronaut wordt van onder naar boven heen en weer in rijen gebreid. Brei telkens in tr. Brei eerste Been, leg weg en brei dan tweede Been, Lijf en Hoofd aan één stuk, waarbij je gaandeweg eerste Been aan Lijf breit. Knip draad na elke kleurwissel af. Armen en Helm worden

KLEIN MAAR FIJN



### BOODSCHAPPENLIJSTJE

Ga naar jouw lokale Scheepjes winkel voor alle benodigdheden hieronder en noem indien nodig de artikelnummers.

### ASTRONAUT KNITTED TOY

**Scheepjes Colour Crafter**

(100% Premium Acryl

(Anti Pilling); 100 gr/300 m)

**Kleur A:** 1099 Wolvega x 1 bol

**Kleur B:** 1001 Weert x 1 bol

**Kleur C:** 2005 Oostende x 1 bol

**Kleur D:** 2002 Gent x 1 bol

**Kleur E:** 1019 Texel x 1 bol

3 mm breinaalden

1 x stekenhouder

Polyester vulling  
(art. nr. 240130-10)





## NOTITIES

Schrijf hier je notities voor dit patroon!



## STA OP JE STREPEN!

Onze Colour Crafter garencollectie bestaat uit wel **93 kleuren**, zo geef je dit project eenvoudig een persoonlijk tintje.

**Verander** de strepen van de astronaut of geef deze ruimtevaarder een compleet nieuwe look!

Heb je iets Klein Maar Fijns gemaakt uit deze of andere edities? Deel het dan op social media met

#ScheepjesKleinMaarFijn

afzonderlijk gebreid. Gebruik foto als voorbeeld voor plaatsing van geborduurde details. Ga voor borduur s instructies naar Simy's Studio blog: [bit.ly/simys-embroidery-tutorial](http://bit.ly/simys-embroidery-tutorial).

## Instructies

### BEEN (MAAK 2)

Met Kleur A, zet 20 stn op.

**Rij 1 (AK)** Averecht. [20 stn]

**Rij 2 (GK)** Brei elke s rva. [40 stn]

Beg met een av rij, brei 5 rijen in tr.

**Volg rij (GK)** 10r, (2r.sbr) 10x, 10r. [30 stn]

Beg met een av rij, brei 3 rijen in tr.

Wissel naar Kleur B.

Beg met een r rij, brei 4 rijen in tr.

Wissel naar Kleur C.

Beg met een r rij, brei 2 rijen in tr.

Wissel naar Kleur D.

Beg met een r rij, brei 2 rijen in tr.

Wissel naar Kleur B.

Beg met een r rij, brei 10 rijen in tr.

Plaats stn voor eerste Been op stn houder en knip draad af. Knip draad niet af na tweede Been en ga verder met Lijf.

### LIJF

Ga verder met Kleur B.

**Volg rij (GK)** Brei 30 stn r over tweede Been, plaats stn van eerste Been van houder op linkernaald met GK naar voren en brei 30 stn r. [60 stn]

Beg met een av rij, brei 17 rijen in tr.

**Volg rij (GK)** (2r, 2r.sbr) 15x. [45 stn]

**Volg rij (AK)** Averecht.

**Volg rij** (2r.sbr) 22x, 1r. [23 stn]

**Volg rij** Averecht.

Knip draad niet af en ga verder met Hoofd.

### HOOFD

Wissel naar Kleur E.

Beg met een r rij, brei 2 rijen in tr.

**Volg rij (GK)** Brei elke s rva. [46 stn]

**Volg rij (AK)** Averecht.

**Volg rij** (2r, rva) 15x. [61 stn]

Beg met een av rij, brei 15 rijen in tr.

**Volg rij (GK)** (4r, 2r.sbr) 9x, 4r, 3r.sbr. [50 stn]

**Volg rij (AK)** Averecht.

**Volg rij** (2r.sbr) 25x. [25 stn]

**Volg rij** Averecht.

**Volg rij** (2r.sbr) 11x, 3r.sbr. [12 stn]

Knip draad af en rijg door overige stn, trek strak aan en hecht af.

### ARM (MAAK 2)

Met Kleur A, zet 10 stn op.

**Rij 1 (AK)** Averecht. [10 stn]

**Rij 2 (GK)** Brei elke s rva. [20 stn]

Beg met een av rij, brei 5 rijen in tr.

Wissel naar Kleur B.

Beg met een r rij, brei 2 rijen in tr.

Wissel naar Kleur C.

Beg met een r rij, brei 2 rijen in tr.

Wissel naar Kleur D.

Beg met een r rij, brei 2 rijen in tr.

Wissel naar Kleur B.



Beg met een r rij, brei 10 rijen in tr.

**Volg rij (GK)** Kant 3 stn af, r tot eind. [17 stn]

**Volg rij (AK)** Kant 3 stn af, av tot eind. [14 stn]

**Volg rij** 2r.sbr, r tot laatste 2 stn, 2r.sbr. [12 stn]

**Volg rij** Averecht.

Herh laatste 2 rijen nog 3x. [6 stn]

Kant overige stn af.

## HELM

Met Kleur B, zet 40 stn op.

**Rij 1 (GK)** Rech. [40 stn]

**Rij 2 (AK)** Rech.

Herh Rij 1-2.

Wissel naar Kleur C.

Beg met een r rij, brei 2 rijen in tr.

Wissel naar Kleur D.

Beg met een r rij, brei 2 rijen in tr.

Wissel naar Kleur B.

**Volg rij (GK)** (1r, rva) 20x. [60 stn]

Beg met een av rij, brei 5 rijen in tr.

**Volg rij (GK)** (4r, 2r.sbr) 10x. [50 stn]

Beg met een av rij, brei 5 rijen in tr.

**Volg rij (GK)** (3r, 2r.sbr) 10x. [40 stn]

Beg met een av rij, brei 5 rijen in tr.

**Volg rij (GK)** (2r, 2r.sbr) 10x. [30 stn]

Beg met een av rij, brei 5 rijen in tr.

**Volg rij (GK)** (1r, 2r.sbr) 10x. [20 stn]

Beg met een av rij, brei 3 rijen in tr.

**Volg rij (GK)** (2r.sbr) 10x. [10 stn]

Knip draad af en rijg door overige stn, trek strak aan en hecht af.



## IN ELKAAR ZETTEN

Met Kleur B, naai naden van binnenkant Benen, Lijf en Hoofd met matras s aan elkaar, laat kleine opening aan AK over om op te vullen.

*Let op: in voorbeeld hiernaast hebben we Kleur D gebruikt voor zichtbaarheid.*

Naai naad aan onderkant van Benen (onder voeten) met overhandse stn dicht. Vul op en sluit dan opening aan AK.

Met Kleur E, maak nek smaller door draad een keer om eerste toer van Kleur E (blauw) van Hoofd te wikkelen, maak een knoop en hecht af. Naai naden van onderarmen aan elkaar richting afgekante stn. Vul op en naai aan Lijf, positioneer bovenkant van Arm 4 stn onder beg van Hoofd. Plaats Helm om Hoofd en naai rij-einden van Kleur B (wit) rand en strepen onder kin aan elkaar. Naai Helm aan nek.

## GEBORDUURDE DETAILS

Gebruik foto als voorbeeld, borduur details als volgt: met Kleur C, borduur rechthoeken op borst met lange, rechte, horizontale stn, met Kleur D, borduur drie Franse knooppjes ernaast en met Kleur B, borduur drie lijnen op Hoofd.

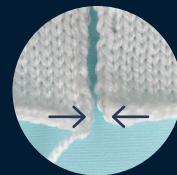
## AFWERKING

Hecht alle draadjes af.



## ZO SLUIT JE NADEN MET DE MATRASSTEЕК

Naai gebreide delen netjes aan elkaar met deze handige techniek die voor alle soorten randen werkt!



**Stap 1** Plaats de gebreide delen naast elkaar met goede kanten naar voren en corresponderende steken naast elkaar.



**Stap 2** Naai van achteren naar voren door de eerste steek, dan tussen de twee streepjes van de steek ernaast door.



### Stap 3

Steek tussen de twee streepjes van de volgende steek door en ga zo verder tot alle delen aan elkaar genaaid zijn.

# De zevende hemel

Word een ster in deze  
drie borduursteken



## I NEED SOME SPACE HANGING



Door Megan Keegan

### Afmetingen

17 x 18 cm, inclusief borduurring

### Afkortingen

∅ diameter

AK achterkant

GK goede kant

s/stn steek/steken

### Opmerkingen

Borduurwerk wordt gemaakt met kruis stn, Franse knoopjes en rijg stn, zie Schema 1: Borduurdiagram voor plaatsing van stn. Splits borduurgaren in losse draden en borduur kruis stn en Franse knoopjes met dubbele draad, borduur rijg stn met enkele draad. Ga voor borduur s instructies naar Simy's Studio blog: [bit.ly/simys-embroidery-tutorial](http://bit.ly/simys-embroidery-tutorial).

Zorg er bij overtrekken en positioneren van patroon op stof en in borduurring voor dat patroon gecentreerd is en draadrichting recht omhoog wijst.

### Instructies

#### STOF VOORBEREIDEN

**Stap 1** Tape patroon op raam of lichtbak, positioneer Vlieseline erop en tape aan raam of lichtbak. Trek patroon met scherp potlood over en plak gecentreerd op stof.

**Stap 2** Met overgetrokken ontwerp naar voren, span stof in borduurring op en schroef vast.

## BORDUREN

Zie Schema 1: Borduurdiagram.

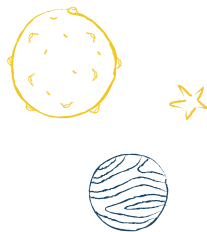
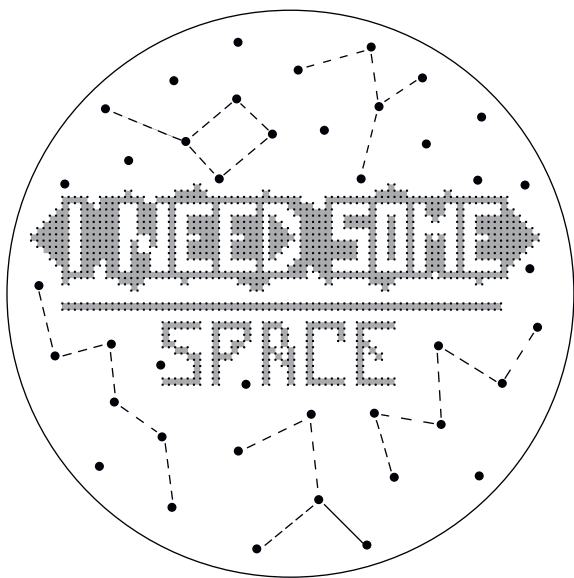
**Stap 3** Borduur kruis stn van quote.

**Stap 4** Strijk indien nodig voorzichtig aan AK van stof met GK liggend op handdoek om stn niet volledig plat te strijken. Span stof opnieuw op in borduurring en borduur sterrenbeelden en sterren met rijg stn en Franse knoopjes.

**Stap 5** Haal stof uit borduurring, spoel in water uit om Vlieseline op te lossen en laat drogen.

## Schema 1: Borduurdiagram

Vergroot schema met 200%.



### Legenda

- — — Rijg stn
- Frans knoopje
- ⊠ Kruis s

## AFWERKING

Met AK naar voren, knoop draadeinden aan elkaar en weef onder stn door om vast te zetten, knip stof met naadtoeslag van 1-2 cm af en vouw naar binnenkant van ring.

Plaats vilt op AK. Naai met 3 draadjes borduurgaren en feston stn rondom rand aan naadtoeslag van zwarte stof om AK netjes af te werken.



## BOODSCHAPPENLIJSTJE

Ga naar jouw lokale Scheepjes winkel voor alle benodigdheden hieronder en noem indien nodig de artikelnummers.

## I NEED SOME SPACE HANGING

### DMC Mouliné Borduurgaren

0310 (wit) x 1 streng  
(art.nr. 117MC-0310)

ø 15,5 cm borduurring  
(art.nr. MK0025)

25 x 25 cm zwarte stof  
(art.nr. 96244-36)

ø 16 cm wit vilt  
(art.nr. 10100-001)

Vlieseline Solufix zelfklevend  
wateroplosbaar borduurvlies  
(art.nr. 23808)

Borduurnaald

## MET EEN FONKELING

DMC borduurgaren hebben een **subtiële glans**, maar hun Light Effects collectie gaat nog een stap verder! Verkrijgbaar in 36 glinsterende **metallic** tinten die jouw steken extra schittering zullen geven!





*Het perfecte  
amigurumi project voor  
absolute beginners!*



# *Droom groots*



## SOLAR SYSTEM AMIGURUMI MOBILE



Door Sarah-Jane Hicks

### Stekenverhouding

Een juiste stekenverhouding is voor dit ontwerp niet van belang, maar draadspanning moet wel strak genoeg zijn zodat vulling niet zichtbaar is; bij afwijkende afmetingen kan er meer garen nodig zijn

### Afmetingen

Zon ø 8,5 cm, ongeveer 30 cm lossenketting  
Saturnus ø 6,5 cm exclusief ring, ø 8,5 cm inclusief ring, ongeveer 32 cm lossenketting  
Aarde ø 7,5 cm, ongeveer 24 cm lossenketting  
Mars ø 6 cm, ongeveer 26 cm lossenketting  
Pluto ø 5 cm, ongeveer 19 cm lossenketting

### Afkortingen

ø diameter

[ ] aantal stn in rij staat tussen rechte haakjes

**2v smh** 2 vasten samen haken om 1 s te minderen: (naald in volg s, gon, haal lus op) 2x, gon, haal door alle lussen

**AL** achterste lus: haak alleen in achterste lus

**GK** goede kant

**gon** garen om naald

**herh** herhaal/herhaling(en)

**hv** halve vaste(n)

**l** losse(n)

**s/stn** steek/steken

**v** vaste(n)

**volg** volgende

\*.....: **herh vanaf \* nog 1x/2x/tot eind**

haak instructies na \* en herhaal daarna zoals aangegeven

(.....) **2x** haak instructies tussen haakjes het totaal aantal keren zoals aangegeven

### Opmerkingen

Dit patroon wordt volgens amigurumi methode in een spiraal gehaakt zonder elke toer met hv te sluiten. Markeer eerste s van elke toer met stekenmarkeerder, die bij elke nieuwe toer verplaatst wordt.

Wangen en Continenten worden afzonderlijk gehaakt en daarna aangehaaid zoals aangegeven. Als Zon en Planeet in elkaar zitten worden details erop geborduurd. Ga voor borduur s instructies naar Simy's Studio blog:

*bit.ly/simys-embroidery-tutorial.*

Lossenkettingen met siliconen kralen worden gebruikt om Zon en Planeten aan mobiel te hangen.

### Instructies

#### ZON

Met Kleur E, 2l.

**Toer 1 (GK)** 6v in tweede l vanaf naald (overgeslagen l telt niet als s). [6 v]

**Toer 2 (GK)** 2v in elke s rondom. [12 v]

**Toer 3** (1v, 2v in volg s) 6x. [18 v]

**Toer 4** (2v, 2v in volg s) 6x. [24 v]

**Toer 5** (3v, 2v in volg s) 6x. [30 v]

**Toer 6** (4v, 2v in volg s) 6x. [36 v]

**Toer 7** (5v, 2v in volg s) 6x. [42 v]

**Toer 8** (6v, 2v in volg s) 6x. [48 v]

**Toer 9** (7v, 2v in volg s) 6x. [54 v]

# KLEIN MAAR FIJN



## BOODSCHAPPENLIJSTJE

Ga naar jouw lokale Scheepjes winkel voor alle benodigdheden hieronder en noem indien nodig de artikelnummers.

### SOLAR SYSTEM AMIGURUMI MOBILE

#### Scheepjes Maxi Sweet Treat

(100% Gemercentreerd Katoen, 25 gr/140 m)

**Kleur A:** 106 Snow White x 1 bol

**Kleur B:** 110 Black x 1 bol

**Kleur C:** 173 Bluebell x 1 bol

**Kleur D:** 215 Royal Blue x 1 bol

**Kleur E:** 280 Lemon x 1 bol

**Kleur F:** 281 Tangerine x 1 bol

**Kleur G:** 606 Grass Green x 1 bol

**Kleur H:** 722 Red x 1 bol

**Kleur I:** 749 Pink x 1 bol

1,25 mm haaknaald

1 x stekenmarkeerder

1 x ø 85 mm houten ring  
(art.nr. 95743)

15 x ø 10 mm witte ronde siliconen kralen (art.nr. 64531-009)

10 x ø 15mm gele ronde siliconen kralen (art.nr. 64533-645)

1 x muziekmobiel  
(art.nr. 96550)

Polyester vulling  
(art.nr. 240130-10)



# KLEIN MAAR FIJN



## NOTITIES

Schrijf hier je notities voor dit patroon!



**VEILIG  
VOOR BABY'S!**

Alle **100% katoenen** Scheepjes garens (inclusief het Maxi Sweet Treat garen van dit project) en het volledige assortiment van Opry **BPA-vrije siliconen** kralen zijn gecertificeerd veilig om te gebruiken voor kinderitems.

**Toer 10** (8v, 2v in volg s) 6x. [60 v]

**Toer 11** (9v, 2v in volg s) 6x. [66 v]

**Toer 12** (10v, 2v in volg s) 6x. [72 v]

**Toer 13** (11v, 2v in volg s) 6x. [78 v]

**Toer 14** (12v, 2v in volg s) 6x. [84 v]

**Toer 15** (13v, 2v in volg s) 6x. [90 v]

**Toer 16** (14v, 2v in volg s) 6x. [96 v]

**Toer 17-33** 1v in elke s rondom.

**Toer 34** (14v, 2v smh) 6x. [90 v]

**Toer 35** (13v, 2v smh) 6x. [84 v]

**Toer 36** (12v, 2v smh) 6x. [78 v]

**Toer 37** (11v, 2v smh) 6x. [72 v]

**Toer 38** (10v, 2v smh) 6x. [66 v]

**Toer 39** (9v, 2v smh) 6x. [60 v]

**Toer 40** (8v, 2v smh) 6x. [54 v]

**Toer 41** (7v, 2v smh) 6x. [48 v]

**Toer 42** (6v, 2v smh) 6x. [42 v]

**Toer 43** (5v, 2v smh) 6x. [36 v]

**Toer 44** (4v, 2v smh) 6x. [30 v]

**Toer 45** (3v, 2v smh) 6x. [24 v]

**Toer 46** (2v, 2v smh) 6x. [18 v]

Vul Zon op.

**Toer 47** (1v, 2v smh) 6x. [12 v]

**Toer 48** (2v smh) 6x. [6 v]

Vul Zon verder op, rijg draad door stn en trek strak aan, hecht af.

## PLANETEN AARDE

Met Kleur D, 2l.

**Toer 1-14** Herh Toer 1-14 van Zon. [84 v]

**Toer 15-29** 1v in elke s rondom.

**Toer 30-42** Herh Toer 36-48 van Zon. [6 v]

Voltooi als Zon.



## SATURNUS

Met Kleur I, 2l.

**Toer 1-12** Herh Toer 1-12 van Zon. [72 v]

**Toer 13-17** 1v in elke s rondom.

**Toer 18** 1v AL in elke s rondom.

**Toer 19-20** 1v in elke s rondom.

**Toer 21** 1v AL in elke s rondom.

**Toer 22-25** 1v in elke s rondom.

**Toer 26-36** Herh Toer 38-48 van Zon. [6 v]

Voltooi als Zon.

## Ring

*Let op: houten ring wordt later toegevoegd.*

Ga verder met gehaakte ring (houten ring wordt later toegevoegd).

Hecht Kleur C met hv aan eerste ongehaakte voorste lus van Toer 17 aan.

**Toer 1 (GK)** 1v in elke s rondom. [72 v]

**Toer 2-5** Herh Toer 13-16 van Zon. [96 v]

**Toer 6-9** 1v in elke s rondom.

**Toer 10-13** Herh Toer 34-37 van Zon. [72 v]

Hecht af, laat lang draadeind over.

Schuif houten ring om Saturnus, bedek houten ring met gehaakte ring. Naai met overhandse stn en draadeind bovenste lussen van Toer 13 van gehaakte ring aan ongehaakte lussen van Toer 20 van Saturnus om Ring te sluiten.



## MARS

Met Kleur H, 2l.

**Toer 1-11** Herh Toer 1-11 van Zon. [66 v]

**Toer 12-23** 1v in elke s rondom.

**Toer 24-33** Herh Toer 39-48 van Zon. [6 v]

Voltooi als Zon.

## PLUTO

Met Kleur F, 2l.

**Toer 1-9 (GK)** Herh Toer 1-9 van Zon. [54 v]

**Toer 10-19** 1v in elke s rondom.

**Toer 20-27** Herh Toer 41-48 van Zon. [6 v]

Voltooi als Zon.

## WANGEN (MAAK 10)

*Let op: knip draad altijd met lang draadeind af om Wangen aan Zon en Planeten te naaien.*

### Wangen Zon (maak 2)

Met Kleur F, 2l.

**Toer 1-4** Herh Toer 1-4 van Zon, knip draad af. [24 v]

### Wangen Aarde, Saturnus, Mars (maak 2 per planeet)

Met Kleur A voor Aarde, Kleur F voor Saturnus en Kleur I voor Mars, 2l.

**Toer 1-3 (GK)** Herh Toer 1-3 van Zon, knip draad af. [18 v]

### Wangen Pluto (maak 2)

Met Kleur H, 2l.

**Toer 1-2 (GK)** Herh Toer 1-2 van Zon, knip draad af. [12 v]

## CONTINENTEN (MAAK 1 VAN ELKE)

*Let op: knip draad altijd met lang draadeind af om Continenten op Aarde te naaien.*

Met Kleur G, 2l.

### Europa, Azië

**Toer 1-10** Herh Toer 1-10 van Zon, knip draad af. [60 v]

## Afrika

**Toer 1-5** Herh Toer 1-5 van Zon, knip draad af. [30 v]

## Australië

**Toer 1-4** Herh Toer 1-4 van Zon, knip draad af. [24 v]

## Noord-Amerika

**Toer 1-8** Herh Toer 1-8 van Zon, knip draad af. [48 v]

## Zuid-Amerika

**Toer 1-6** Herh Toer 1-6 van Zon, knip draad af. [36 v]

## IN ELKAAR ZETTEN

Gebruik foto als voorbeeld voor plaatsing van strn. Naai Wangen op Zon en Planeten, naai Continenten op Aarde. Met Kleur B, borduur ogen en monden, met Kleur B, borduur zonnestralen op Zon en sterren op Saturnus' ring, met Kleur E, borduur Franse knooppjes op Pluto.

### Lossenkettingen met siliconen kralen

Haak lossenkettingen vanaf bovenkant van Zon en elke Planeet, bevestig gaandeweg siliconen kralen as volgt: hecht Kleur A met hv aan middenbovenkant aan, \*haal lus van naald, steek naald door kraal, haal lus naar bovenkant van kraal door lus te verlengen, gon, haal door lus, 10l; herh vanaf \* tot gewenste lengte (zie Afmetingen voor lengtes zoals mobiel op foto). Zet mobiel in elkaar en bevestig Zon en Planeten eraan.

## AFWERKING

Hecht alle draadjes af.



## KIES DE JUISTE HAAKNAALD

Ongeacht je haakniveau kan het kopen van de juiste haaknaald lastig zijn. Lees de tips hieronder en vind jouw perfecte naald!



### + Softgrip handvat

Deze haaknaalden hebben een metalen haak en ergonomische 'softgrip' handvatten. Hierdoor zijn ze comfortabel en gemakkelijk in gebruik. (Afgebeeld: Knitpro Waves collectie)



### + Metalen haaknaalden

Deze zijn vooral fijn bij katoenen garens, ze kunnen tegen een stootje en gaan lang mee. Minder geschikt voor crafters met polsklachten. (Afgebeeld: Aluminium haaknaalden)



### Bamboe haaknaalden

Bamboe haaknaalden zijn de perfecte keuze voor synthetische garens en voor crafters met polsklachten. Ze zijn superlicht en het garen glijdt er niet af. (Afgebeeld: Tulip bamboe haaknaalden)

# KLEIN MAAR FIJN



GA NAAR DE SCHEEPJES WEBSITE  
VOOR MEER VROLIJKE PATRONEN!

© [WWW.SCHEEPJES.COM](http://WWW.SCHEEPJES.COM)

Voor errata informatie kun je terecht op:  
[www.scheepjes.com/nl/correcties-van-patronen](http://www.scheepjes.com/nl/correcties-van-patronen)



8 717738 696840