

NUMMER 25 | €1 | NEDERLANDSE EDITIE

Calona
in dit
nummer
Colour Crafter

KLEIN MAAR FIJN



Kleine beestjes

HAKEN, NAAIEN EN BREIEN

WWW.SCHEEPJES.COM

Haastige spoed is zelden goed



*Haak eenvoudige steken
nét even anders en creëer
een verrassende textuur!*



KLEINE BEESTJES

Er is geen andere plek waar ik liever ben (behalve in mijn *craftkamer!*) dan rondscharrelend tussen de bloemen en planten in mijn tuin. Het is mijn *happy place* en ik vind het geweldig om te zien dat zoveel kleine beestjes zich er thuisvoelen. Ik vind ze tussen de bladeren of druk rondfladderend en ze inspireerden me tot deze collectie van charmante items. Elk project biedt de kans om simpele steken te onder de knie te krijgen of te verbeteren en een paar introduceren wat meer geavanceerde steken en technieken, maar alles op een zeer kleine schaal. Veel plezier met deze bij-zondere projecten!

Scheepjes Creative Director

Sunny
♡

TEXTURED MUSIC BOX SNAIL



Door Nienke Jongstra

Stekenverhouding

Voor dit ontwerp is een juiste stekenverhouding niet van belang, maar bij afwijkende afmetingen kan er meer/minder garen nodig zijn

Afmetingen

15 x 17 cm (excl. ophanglus)

Afkortingen

[] aantal stn in toer staat tussen rechte haakjes

2v smh 2 vasten samen haken om 1 s te minderen: (naald in volg s, gon, haal lus op) 2x, gon, haal door alle lussen

AL achterste lus: haak alleen in achterste lus

beg begin

GK goede kant

hv halve vaste(n)

gon garen om naald

l losse(n)

m stekenmarkeerder

mr magische ring

s/stn steek/steken

st stokje(s)

v vaste(n)

VL voorste lus: haak alleen in voorste lus

volg volgende

(.....) 2x haak instructies tussen haakjes het totaal aantal keren zoals aangegeven

Speciale Afkortingen

Rhv reliëf halve vaste voor: steek naald van voren naar achteren en weer naar voren om aangegeven s en haak hv

RstA reliëfstokje achter: gon, steek naald van

KLEIN MAAR FIJN



BOODSCHAPPENLIJSTJE

Ga naar jouw lokale Scheepjes winkel voor alle benodigdheden hieronder en noem indien nodig de artikelnummers

TEXTURED MUSIC BOX SNAIL

Scheepjes Catona

(100% Gemercreiseerd Katoen; 50 gr/ 125 m)

Kleur A: 406 Soft Beige x 1 bol

Kleur B: 505 Linen x 1 bol

2,5 mm haaknaald

2 x 5 mm veiligheids oogjes zwart
(art.nr. 5633-05-000)

1 x muziekdoosje
(art.nr. 96549)

1 x 24 mm babybel
(art.nr. 96017)

1 x stekenmarkeerder
Vulling
(art.nr. 240130-10)



KLEIN MAAR FIJN



NOTITIES

Schrijf hier je notities voor dit patroon!

SLAAPLIEDJES

Help een kindje om in **slaap te vallen** met de melodie van 'Twinkel, twinkel, kleine ster' of 'Für Elise'. Het **muziekdoosje** zit in het midden van de slak en is met beide deuntjes verkrijgbaar bij Scheepjes verkooppunten.

Art.nr. 96549-1, 96549-2.

Heb je iets Klein Maar Fijns gemaakt uit deze of andere edities? Deel het dan op social media met

#ScheepjesKleinMaarFijn

achter naar voren en weer naar achteren om aangegeven s en haak st

RstV reliëfstokje voor: gon, steek naald van voren naar achteren en weer naar voren om aangegeven s en haak st

Opmerkingen

Snuit, Voelspriet, Hoofd en Nek en Omgehaakte Babybel worden volgens de amigurumi methode in een spiraal gehaakt zonder elke toer met een hv te sluiten. Markeer de eerste s van elke toer met een m, die je bij elke toer verplaatst.

Half Slakkenhuisje wordt in het rond gehaakt waarbij elke toer met hv wordt gesloten.

Kleurwisselingen vinden plaats in laatste s van vorige toer; haak laatste gon van laatste v in nieuwe kleur en haal lus op.

Instructies

HALF SLAKKENHUISJE (MAAK 2)

Met Kleur A, maak mr.

Toer 1 (GK) 3l (telt verder als eerste st), 17st in ring, hv in bovenkant van beg-3l om te sluiten. [18 st]

Toer 2 (GK) 1RhvV, 2l (telt als RstV), 1RstA, (1RstV, RstA) 8x, hv in bovenkant beg-2l. [9 RstV, 9 RstA]

Toer 3 3l, 1st, (2st in volg s) 17x, hv in bovenkant beg-3l. [36 st]

Toer 4 1RhvV, 2l (telt als RstV), 1RstA, (1RstV, 1RstA) 17x, hv in bovenkant beg-2l. [18 RstV, 18 RstA]

Toer 5 3l, 2st, (2st in volg s, 1st) 17x, hv in

bovenkant beg-3l. [54 st]

Toer 6 1RhvV, 2l (telt als RstV), 1RstA, (1RstV, 1RstA) 26x, hv in bovenkant beg-2l. [27 RstV, 27 RstA]

Toer 7 3l, 3st, (2st in volg s, 2st) 17x, hv in bovenkant beg-3l. [72 st]

Toer 8 1RhvV, 2l (telt als RstV), 1RstA, (1RstV, 1RstA) 35x, hv in bovenkant beg-2l. [36 RstV, 36 RstA]

Toer 9 1l (telt verder niet als s), 72v AL, hv in eerste s. [72 v AL]

Toer 10-13 1l, 72v, hv in eerste s. [72 v]

Knip draaf af, laat 30 cm draadeind over voor in elkaar zetten.

SNUIT

Met Kleur B, maak mr.

Toer 1 (GK) 6v in ring. [6 v]

Toer 2 (GK) 2v in elke s rondom. [12 v]

Toer 3 (1v, 2v in volg s) 6x. [18 v]

Toer 4-5 18v.

Toer 6 3v, (1v, 2v in volg s) 6x, 3v. [24 v]

Toer 7 6v, (1v, 2v in volg s) 6x, 6v. [30 v]

Knip draaf af, laat 30 cm draadeinde over voor in elkaar zetten.

VOELSPRIET (MAAK 2)

Met Kleur A, maak mr.

Toer 1 (GK) 6v in ring. [6 v]

Toer 2 (GK) (1v, 2v in volg s) 3x. [9 v]

Toer 3-4 9v.

Toer 5 (2v smh, 1v) 3x. [3 2v smh, 3v]

Wissel naar Kleur B.

Toer 6-12 6v.



Knip draad af, laat 30 cm draadeinde over voor in elkaar zetten.

HOOFD EN NEK

Met Kleur B, maak mr.

Toer 1 (GK) 6v in ring. [6 v]

Toer 2 (GK) 2v in elke s rondom. [12 v]

Toer 3 (1v, 2v in volg s) 6x. [18 v]

Toer 4 (1v, 2v in volg s, 1v) 6x. [24 v]

Toer 5 24v.

Toer 6 (3v, 2v in volg s) 6x. [30 v]

Toer 7-20 30v.

Knip draad niet af.

Vul Snuut en naai vast aan Hoofd tussen Toer 1 en 2 en Toer 11 en 12, zorg ervoor dat punt van Snuut naar boven richt.

Plaats veiligheidsoogjes tussen Toer 6 en 7 van Hoofd met 8 stn tussen beide ogen.

Naai Voelsprietten op Hoofd boven ogen tussen Toer 3 en 5.

Begin met opvullen van Hoofd en Nek.

Ga verder met Nek.

Toer 21-34 30v.

Vul Nek niet verder op.

Toer 35 (3v, 2v smh) 6x. [18 v, 6 2v smh]

Toer 36 24v. [24 v]

Toer 37 (1v, 2v smh, 1v) 6x. [12 v, 6 2v smh]

Toer 38-39 18v. [18 v]

Met Snuut naar voren, haak indien nodig verder tot zijkant van Nek.

Toer 40 Druk opening plat en haak door beide lagen, 9v. [9 v]

Knip draad af, laat 30 cm draadeinde over voor in elkaar zetten.

OPHANGLUS

Met Kleur B, haak een 14 cm lange l ketting.

Knip draad af, laat 20 cm draadeinde over voor vastknopen.

OMGEHAAKTE BABYBEL

Verwijder trekhandel van muziekdooosje en knoop Babybel stevig vast aan trekkoord.

Met Kleur A, maak mr.

Toer 1 (GK) 6v in ring. [6 v]

Toer 2 (GK) 2v in elke s rondom. [12 v]

Toer 3 (1v, 2v in volg s) 6x. [18 v]

Toer 4-8 18v.

Toer 9 (1v, 2v smh) 6x. [6 v, 6 2v smh]

Plaats Babybel in omhulsel.

Toer 10 (2v smh) 6x. [6 2v smh]

Toer 11-13 6v. [6 v]

Knip draad af, laat 20 cm draadeinde over. Haal draadeinde door laatste 6 stn, trek strak aan en hecht af.

IN ELKAAR ZETTEN

Rijg Ophanglus door bovenkant muziekdooosje en knoop stevig vast.

Naai Halve Slakkenhuisjes met AK op elkaar met muziekdooosje ertussenin, zorg ervoor dat Ophanglus en Trekkoord verticaal in één lijn liggen, gebruik foto als voorbeeld. Vul Halve slakkenhuisjes gaandeweg op.

Naai Hoofd en Nek aan voltooid Slakkenhuisje.

AFWERKING

Knip draad af en hecht alle draadjes af.

VERSCHILLENDE MANIEREN VAN SIMPELE HAAKSTEKEN

Haaksteken zijn enorm veelzijdig. Door te variëren met plaatsing kun je oneindige texturen en stekenpatronen creëren!

Het slakkenhuis van dit patroon ziet er misschien complex uit, maar is eigenlijk vrij eenvoudig te maken. De gedetailleerde textuur bestaat volledig uit stokjes die nét even anders geplaatst worden en daarom reliëfstokjes heten. In plaats van ze *in de bovenkant* van de steken van de vorige toer te haken, worden de steken *random de stokjes* van de vorige toer gehaakt, zoals hieronder weergegeven.



Het afwisselen van reliëfstokjes voor en achter is een slimme manier om een geribbelde textuur te krijgen. De methode kan gebruikt worden met elke standaard haaksteek, van halve vasten tot aan driedubbele stokjes.

Blij bij!



*Kleine handjes opgelet!
Ook kinderen kunnen
dit bijtje maken*

BEE HAIR ACCESSORY

Door Liz Barraclough

Afmetingen

5 x 5 cm

Opmerkingen

Bij wordt gemaakt van vilt versterkt met tussenvoering, knip met een scherpe schaar en verstevig vilt vóór aanbrengen van details. Lijf, Hoofd en Vleugels krijgen details, Lijf en Hoofd worden opgevuld, daarna wordt Bij in elkaar gezet. Vervang veiligheidsoogjes door kraaltjes of geborduurde oogjes indien gewenst. Bij wordt dan vastgezet aan kant-en-klare haaraccessoire, zoals speldje of elastiekje. Zie afbeelding voor plaatsing van delen. Ga voor borduur s instructies naar Simy's Studio blog: bit.ly/simys-embroidery-tutorial.

Afkortingen

AK achterkant(en)

GK goede kant

s/stn steek/steken

Instructies

OVERTREKKEN PATROON

Stap 1 Trek patroondelen van Schema 1:

Overtrekpatroon over op strijkbare tussenvoering en knip per kleur uit.

Stap 2 Strijk strijkbare tussenvoering

op aangegeven kleur vilt volgens

verpakkingsinstructies. Knip alle delen uit,

verwijder AK van strijkbare tussenvoering niet.

BIJ

Stap 3 Verwijder AK van Strepen en strijk op één Lijfdeel. Verwijder dan AK van Lijf-delen, leg met AK op elkaar en naai vanaf breed uiteinde met feston stn en geel naaigaren aan elkaar, stop 2 cm vanaf einde, vul lichtjes op en naai opening dicht.

Stap 4 Verwijder AK van Oog-delen en strijk beide op één Hoofd-deel. Maak klein knipje in beide Ogen, plaats veiligheids oogjes en zet vast. Knip steeltje van veiligheids oogjes korter. Borduur met één draadje zwart borduurgaren en stik stn mond. Maak lichte bloesjes met krijtje en plaats Hoofd-delen met AK op elkaar. Naai aan elkaar en vul op zoals Lijf, laat lang draadeind over.

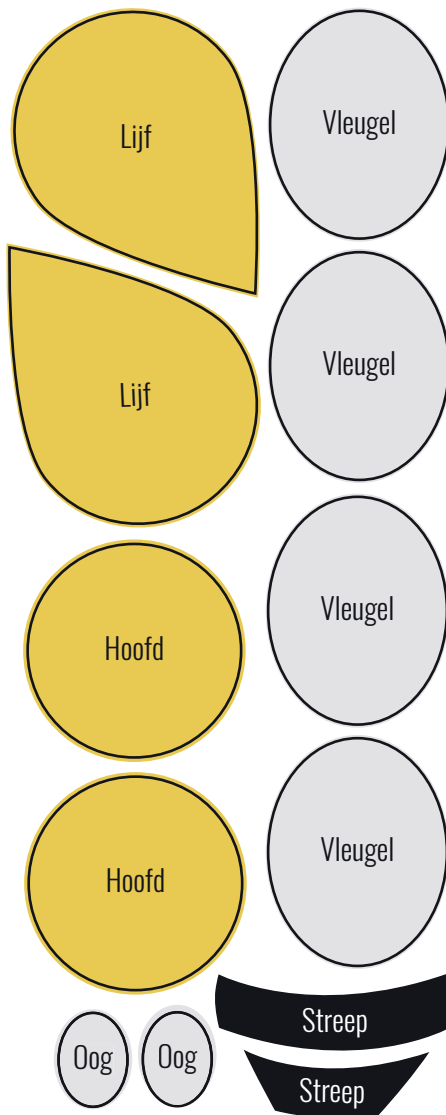
Stap 5 Verwijder AK van Vleugels. Borduur met twee draadjes zwart borduurgaren en stik stn een naar buiten wijzende voelspriet op GK van twee vleugeldelen, eindig met Frans knoopje. Leg elke vleugel met AK op niet geborduurde Vleugel, strijk aan elkaar. Naai met twee draadjes metallic garen rondom randen met rijg stn, begin met linker Vleugel. Plaats rechter Vleugel op linker Vleugel en naai door beide lagen om aan elkaar te zetten.

Stap 6 Plaats Vleugels tussen Hoofd en Lijf. Naai alle lagen met draadeind van Hoofd en onopvallende stn aan elkaar.

AFWERKING

Stap 7 Naai of plak haarband, speldje of elastiekje stevig aan AK van Bij.

Schema 1: Overtrekpatroon



KLEIN MAAR FIJN



BOODSCHAPPENLIJSTJE

Ga naar jouw lokale Scheepjes winkel voor alle benodigdheden hieronder en noem indien nodig de artikelnummers

BEE HAIR ACCESSORY

Queen's Quality Felt

10 x 7 cm wit vilt

(art.nr. 10100-001)

9 x 8 cm geel vilt

(art.nr. 10100-002)

9 x 3cm zwart vilt

(art.nr. 10100-028)

13 x 9 cm 13 x 9 cm Vlieseline
Vliesofix strijkbare tussenvoering
(art.nr. 236010)

1 klosje Gütermann
Allesnaaigaren rPET geel
(art.nr. G723860-852)

1 streng DMC Mouliné
borduurgaren zwart
(art.nr. 117MC-0310)

1 streng DMC Light Effects
borduurgaren lichtblauw
(art.nr. 317W-E3747)

2 x ø 5 mm veiligheidsogen
(art.nr. 5633-05-000)

Kleine hoeveelheid polyester vulling
(art.nr. 240130-10)

Naainaald

Rood krijtje

Haarband, speldje of elastiekje

Lijm (optioneel)

Waardeer de kleine dingen



*Brei met twee kleuren
tegelijk en maak kennis
met de intarsiatechniek*

CUTE LADYBIRD PURSE



Door Cher Marcus

Stekenverhouding

22 stn en 36 rijen in tr met 3 mm naalden meten
10 x 10 cm

Afmetingen

10 x 12 cm incl. portemonneesluiting

Afkortingen

[] aantal stn in rij staat tussen rechte haakjes

2r.sbr 2 stn recht samen breien om 1 s te minderen: steek rechternaald r in volg 2 stn en brei r samen

AK achterkant

av averecht

GK goede kant

herh herhaal

kwA kleurwissel naar Kleur A

kwB kleurwissel naar Kleur B

r recht

rva recht voor achter: brei in voor- en achterkant

van s om 1 s te meerderen

s/stn steek/steken

tr tricotsteek: GK recht, AK averecht

volg volgende

Opmerkingen

Portemonnee wordt in twee delen gebreid en aan elkaar genaaid. Daarna wordt het met vilt gevoerd en wordt sluiting aan bovenkant vastgemaakt.

Gebruik intarsiamethode om kleuren tijdens een rij te wisselen. Maak twee kleine bollen van Kleur

B (rood) om aan weerszijden van Kleur A (zwart) te gebruiken. Wikkel garen om elkaar tijdens kleurwisselingen om openingen te voorkomen (zie tips op pagina 11).

Ga voor borduur s instructies naar Simy's Studio blog: bit.ly/simys-embroidery-tutorial.

Instructies

PORTEMONNEE (MAAK 2)

Met Kleur A, zet 10 stn op.

Rij 1 (AK) Averecht. [10 stn]

Rij 2 (GK) Rva, 8r, rva. [12 stn]

Rij 3 Averecht.

Rij 4 (Rva) 2x, 8r, (rva) 2x. [16 stn]

Rij 5 Averecht.

Hecht twee kleine bollen van Kleur B aan voor intarsia deel en brei als volgt verder:

Rij 6 KwB, rva, kwA, rva, 12r, rva, kwB, rva. [20 stn]

Rij 7 3av, kwA, 14av, kwB, 3av.

Rij 8 (Rva) 2x, 2r, kwA, 12r, kwA, 2r, (rva) 2x. [24 stn]

Rij 9 7av, kwA, 10av, kwB, 7av.

Rij 10 (Rva) 2x, 6r, kwA, 8r, kwB, 6r, (rva) 2x. [28 stn]

Rij 11 11av, kwA, 6av, kwB, 11av.

Rij 12 12r, kwA, 4r, kwB, 12r.

Rij 13 13av, kwA, 2av, kwB, 13av.

Rij 14 13r, kwA, 2r, kwB, 13r.

Herh Rij 13-14 nog 5x.

Rij 25 Herh Rij 13.

Rij 26 2r.sbr, 11r, kwA, 2r, kwB, 11r, 2r.sbr. [26 stn]

Rij 27 12av, kwA, 2av, kwB, 12av.

KLEIN MAAR FIJN



BOODSCHAPPENLIJSTJE

Ga naar jouw lokale Scheepjes winkel voor alle benodigdheden hieronder en noem indien nodig de artikelnummers

CUTE LADYBIRD PURSE

Scheepjes Colour Crafter

(100% Premium Acryl (Anti Pilling):
100 gr/ 300m)

Kleur A: 1002 Ede x 1 bol

Kleur B: 1010 Amsterdam x 1 bol

3 mm breinaalden

4 x sluitbare stekenmarkeerdere

8 x 10 mm zwarte knopen

1 x 85 mm portemonneesluiting
(art.nr. 99699-2)

20 x 30 cm zwart vilt

(art.nr. 10100-028)

Naainaald + draad



KLEIN MAAR FIJN



NOTITIES

Schrijf hier je notities voor dit patroon!

HET ZIT 'M IN DE DETAILS

Geef een **professioneel tintje** aan je creaties met een portemonneesluiting! De sluiting van dit patroon is verkrijgbaar in **drie verschillende kleuren**, allemaal met een geperforeerde rand om het makkelijk aan je werk te bevestigen. Verkrijgbaar bij Scheepjes verkooppunten.

Art.nr. 99699-1,
99699-2, 99699-3.

Herh Rij 26-27 nog 2x. [22 stn]

Plaats stn markeerder in beide uiteinden van vorige rij om positie van sluiting te markeren.

Rij 32 2r.sbr, 7r, kwA, 4r, kwB, 7r, 2r.sbr. [20 stn]

Rij 33 7av, kwA, 6av, kwB, 7av.

Rij 34 2r.sbr, 4r, kwA, 8r, kwB, 4r, 2r.sbr. [18 stn]

Rij 35 4av, kwA, 10av, kwB, 4av.

Knip Kleur B af en ga verder met Kleur A.

Rij 36 Recht.

Rij 37 en volg 2 AK rijen Aerecht.

Rij 38 2r.sbr, 14r, 2r.sbr. [16 stn]

Rij 40 (2r.sbr) 2x, 8r, (2r.sbr) 2x. [12 stn]

Rij 42 2r.sbr, 8r, 2r.sbr. [10 stn]

Rij 43 Aerecht.

Kant af en laat lang draadeind over voor naaien.

Trek Portemonnee 2x over op vilt, markeer positie van stn markeerders en knip beide delen uit.

Naai beide stukken vilt met feston s aan elkaar onder gemarkeerde punten.

Leg AK van Portemonneedelen op elkaar en naai onder stn markeerders met draadeinde en matras s aan elkaar, verwijder stn markeerders en hecht alle draadjes af. Plaats voering in Portemonnee, naai met naaigaren ongewerkte rand van voorkant van Portemonnee aan naastgelegen ongewerkte rand van voering, herh voor AK. Open sluiting volledig en plaats randen van Portemonnee en voering in gleuf van sluiting. Naai met dubbele draad naaigaren door gaatjes in sluiting om sluiting te bevestigen, zorg ervoor dat je door alle lagen heen naait.

IN ELKAAR ZETTEN

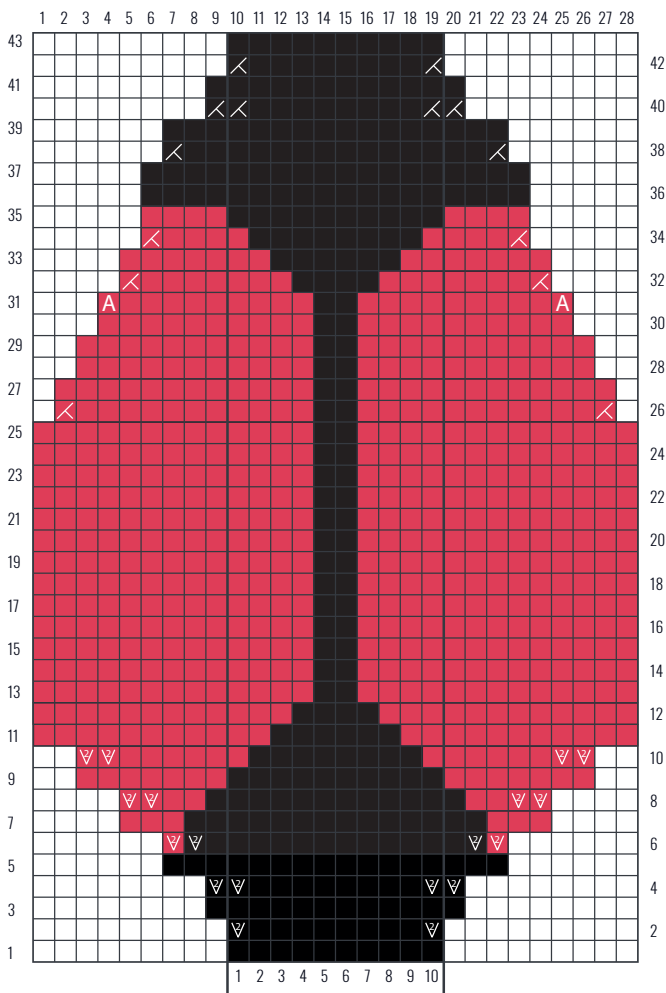
Span beide Portemonneedelen op. Naai met naaigaren knopen op Kleur B delen (rood), gebruik foto als voorbeeld.

AFWERKING

Hecht alle draadjes af.



Breidiagram 1: Portemonnee



Legenda

- Kleur A: 1002 Ede
- Kleur B: 1010 Amsterdam
- / 2r.sbr
- v rva
- A Plaats stn markeerder

SUPERTIPS VOOR INTARSIA BREIEN

Van draadspanning tot in elkaar zetten, de intarsiatechniek vraagt wat extra aandacht!

Dit schattige portemonneetje is gemaakt met de klassieke tricotsteeek en bevat intarsia gebreide kleurwisselingen. Bij deze wisselingen kunnen ongelijke steken of gaatjes ontstaan die kunnen leiden tot andere afmetingen dan aangegeven (en een sluiting die niet meer goed op de portemonnee past).



Om gaatjes te voorkomen en juiste draadspanning te behouden, trek je de eerste en laatste steken van beide kleurdelen iets strakker aan en draai je beide draden om elkaar *voordat je verder gaat met de volgende kleur.*

Controleer de afmetingen voor je verder gaat om verrassingen aan het eind te voorkomen.

KLEIN MAAR FIJN



GA NAAR DE SCHEEPJES WEBSITE
VOOR MEER VROLIJKE PATRONEN!

© WWW.SCHEEPJES.COM

Voor errata informatie kun je terecht op:
www.scheepjes.com/nl/correcties-van-patronen



8 717738 208654