



5508 – Trui en mobieltasje van Larra

Maten: 36/40 – 42/46

Materiaal: Larra donkergrijs (7406) 10-11 bollen, resten lila en lichtgrijs, 24 zilverkleurige stubs, haaknaald nr. 3, dun rijgelastiek

Stekenverhouding: 10 hokjes en ca. 11 ½ toer in patroonsteek gehaakt, zijn 10x10 cm. Controleer dit en gebruik indien nodig een andere haaknaald.

Gebruikte steken:

Patroonsteek: haak dit volgens telpatroon 1 en 2. Vervang elk eerste stokje van elke toer door 2 lossen. Open hokje = 2 lossen en 1 stokje, sla hierbij 2 lossen of 2 stokjes van de vorige toer over. X = 3 stokjes, haak hierbij de eerste 2 stokjes om het lossenboogje van de vorige toer of haak stokjes boven stokjes.

Boordsteek: Halve stokjes, keer elke toer met 2 lossen.

Werkwijze:

Voorpand: Haak met donkergrijs een ketting van 116-128 lossen (+2 lossen voor het keren) en haak 3 cm boordsteek. Haak verder in patroonsteek volgens teltekening 1, sla hierbij in de 1e toer afwisselend 40x1 half stokje en 12-16x2 halve stokjes over, = 52-56 ruitjes. Haak na 58 toeren vanaf het boord geteld, nog 2 cm boordsteek, haak in de 1e toer op elk stokje en in elk hokje van de vorige toer 1 half stokje, = 116-128 halve stokjes.

Rugpand: Haak als het voorpand, maar zonder bloempatroon (elk hokje = 2 lossen en 1 stokje).

Mouwen: Haak een ketting van 112-120 lossen (+2 lossen voor het keren) en haak 2 cm boordsteek. Haak verder in patroonsteek volgens teltekening 2, sla hierbij in de 1e toer afwisselend 40-44x1 half stokje en 9x2 halve stokjes over, = 49-53 ruitjes.

Afwerking: Sluit de schouderaden over een breedte van 15 cm. Zet de mouwen aan, het midden van de mouw komt tegen de schouderaad. Sluit de zij- en mouwnaden.

Rijg door de onderkant van de panden en mouwen dun rijgelastiek. Bevestig op de schouders, aan weerskanten van de schouderaad, 5 stubs. Haak met donkergrijs eventueel aan de binnenkant een beleg voor bescherming van de huid of naai een grijze band aan de binnenkant over de stubs.

MOBIELTASJE

Afmeting: 8,5 cm breed, 11,5 cm hoog.

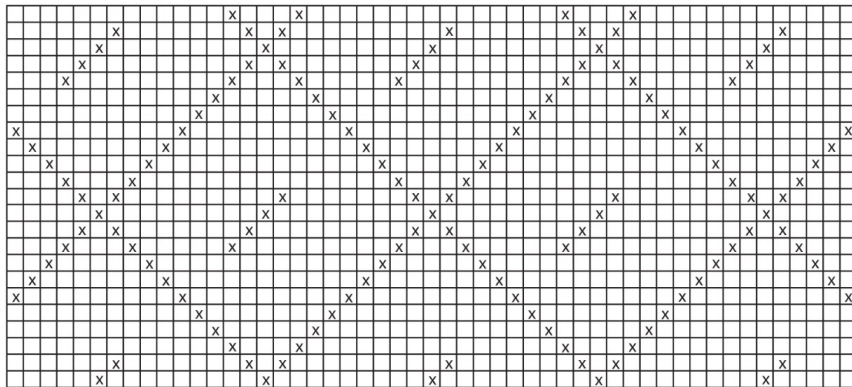
Stekenverhouding: 24 vasten en 25 toeren in vasten gehaakt, zijn 10x10 cm. Controleer dit.

Werkwijze:

Haak met donkergrijs 20 lossen + 1 losse voor het keren. Haak vasten tot 23 cm hoogte. Hecht af. Vouw de lap in de lengte dubbel en haak de zijkanten met lila en vasten dicht. Haak langs de opening met lila een toer vasten. Haak met lichtgrijs 12 lossen en haak hierop 2 toeren vasten en aansluitend nog 2 toeren vasten met lila. Bevestig op dit lapje 4 stubs en naai het lapje op de voorkant van het tasje

5508

2



22

2

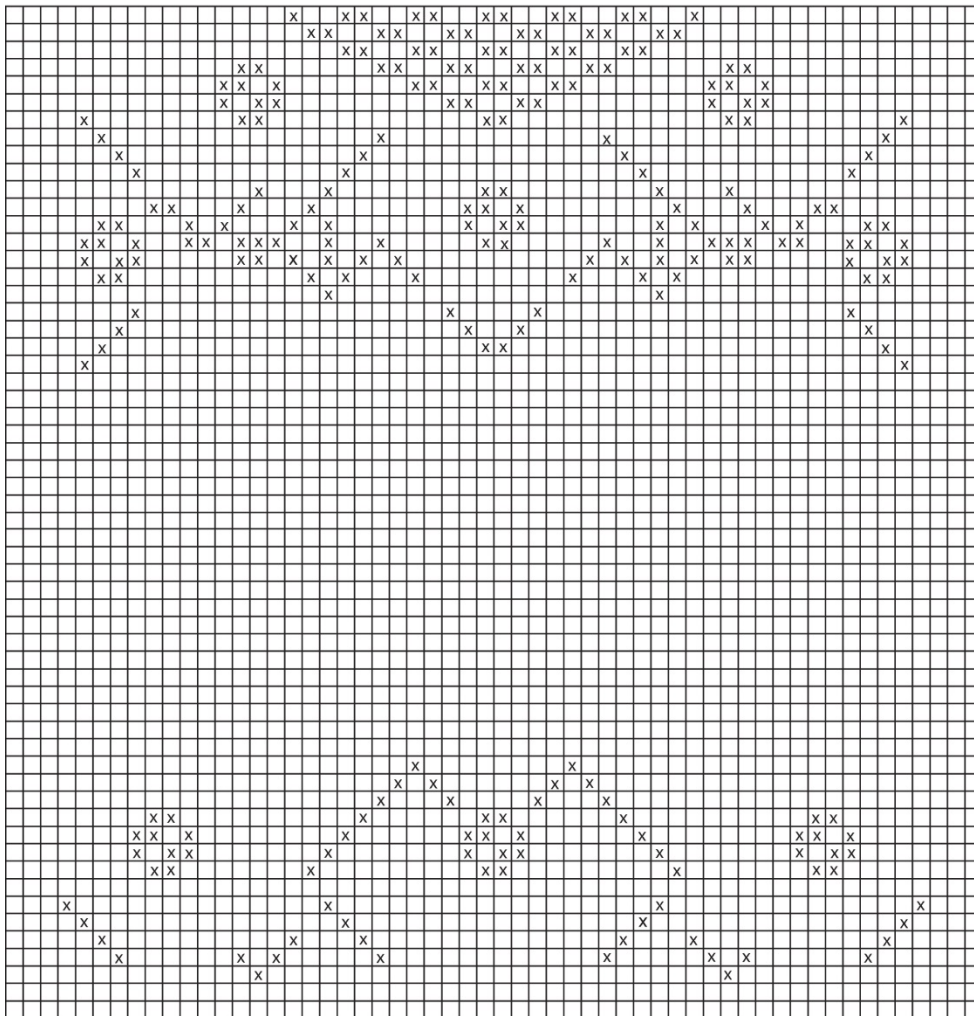
(36/40) 50 cm

(42/46) 54 cm

5508

1

28



56

33 (36/40)

31 (42/46)

3

(36/40) 58 cm

(42/46) 64 cm