

Scheepjes
COLOUR LAB CAL
DESIGNED BY **RACHELE CARMONA**



© Scheepjes.nl. Dit patroon is beschikbaar voor onbeperkt persoonlijk gebruik. Een (digitale) kopie mag alleen voor persoonlijk gebruik gehouden worden. Het is niet toegestaan dit patroon te reproduceren of te verkopen (zowel digitaal als in print). Dit document mag niet online gepubliceerd worden, zowel in geheel als gedeeltelijk. Items gemaakt aan de hand van dit patroon mogen verkocht worden zolang de designer vermeld wordt. Het is niet toegestaan dit patroon te printen bij garenverkoop.

TIPS & TRICKS | NL

COLOUR LAB CAL

Dit document bevat alle informatie die nodig is voor het starten van de CAL, inclusief Benodigdheden, Afmetingen, Stekenverhouding, Afkortingen, Speciale Afkortingen, Opmerkingen en Opmerkingen Haakdiagrammen. Het bevat ook details over speciale technieken die in dit patroon worden gebruikt en meer informatie waaronder het haakniveau en de kleurstellingen. Oefen alle steken die je niet kent in de week voordat Deel 1 wordt gepubliceerd en blijf dit document elke week van de CAL raadplegen.

BENODIGDHEDEN

Metropolis versie

Scheepjes Metropolis (75% Extra Fine Merinowol, 25% Nylon; 50 gr/200 m)

Kleur A: 025 Nice x 8 bollen (+ 1 x 10 gr bol uit colour pack)

Kleur B: 079 Munich x 4 bollen (+ 1 x 10 gr bol uit colour pack)

Kleur C: 069 Miami x 5 bollen (+ 1 x 10 gr bol uit colour pack)

Scheepjes Metropolis Colour Pack (75% Extra Fine Merinowol, 25% Nylon; 80 x 10 gr/25 m)

Kleuren D-BBBB: zie relevante kleurstellingenschema (Schema 1-3) of je eigen kleurstelling - gebruik hiervoor het Colour Lab boekje (uit de Officiële Scheepjes CAL kits)

2 mm haaknaald (alleen voor laatste toer van Dekenrand)

2,5 mm haaknaald

3 mm haaknaald (alleen voor verbinden motieven tijdens Deel 8)

Scrumptious versie

Scheepjes Scrumptious (50% Gerecycled Polyester, 50% Acryl; 100 gr/300 m)

Kleur A: 302 Buttercream Icing x 6 bollen (+ 1 x 30 gr bol uit colour pack)

Kleur B: 380 Black Sesame Muffin x 3 bollen (+ 1 x 30 gr bol uit colour pack)

Kleur C: 301 Charcoal Ice Cream x 4 bollen (+ 1 x 30 gr bol uit colour pack)

Scheepjes Scrumptious Colour Pack (50% Gerecycled Polyester, 50% Acryl; 80 x 30 gr/97 m)

Kleuren D-BBBB: zie relevante kleurstellingenschema (Schema 1-3) of je eigen kleurstelling - gebruik hiervoor het Colour Lab boekje (uit de Officiële Scheepjes CAL Kits)

3 mm haaknaald (alleen voor laatste toer van Dekenrand)

3,5 mm haaknaald

4 mm haaknaald (alleen voor verbinden motieven tijdens Deel 8)

Beide versies

Stekenmarkeerders

AFMETINGEN

Metropolis Deken meet ongeveer 160 x 142 cm, na opspannen

Scrumptious Deken meet ongeveer 176 x 198 cm, na opspannen

Let op: afmetingen per deel en voor sommige individuele secties worden gegeven in elk respectievelijk patroondeel.

STEKENVERHOUDING

Eerste Motief van Deel 1 is het proeflapje voor dit ontwerp; er wordt geen apart proeflapje gemaakt tijdens de week voorafgaand aan de publicatie van Deel 1.

Metropolis versie: Eerste Motief meet ongeveer 13,75 x 13,75 cm voor opspannen

Scrumptious versie: Eerste Motief meet ongeveer 17 x 17 cm voor opspannen

AFKORTINGEN

[] aantal stn in toer/rij staat tussen rechte haakjes

1l-open opening(en) van 1 losse (of aantal zoals aangegeven: 2l-open, etc.)

2st-cl cluster van 2 stokjes: (gon, steek naald in s/open, gon, haal lus op, gon, haal door 2 lussen) 2x in zelfde s/open (*3 lussen op naald*), gon, haal door alle lussen

2st smh 2 stokjes samen haken om 1 s te mind: (gon, naald in volg s/open, gon, haal lus op, gon, haal door 2 lussen) 2x, gon, haal door alle lussen

2v smh 2 vasten samen haken om 1 s te mind: (steek naald in volg s/open, gon, haal lus op) 2x, gon, haal door alle lussen

2dst-cl cluster van 2 dubbele stokjes: *(gon) 2x, steek naald in s/open, gon, haal lus op, (gon, haal door 2 lussen) 2x; herh vanaf * nog 1x in zelfde s/open (*3 lussen op naald*), gon, haal door alle lussen

3dst-cl cluster van 3 dubbele stokjes: *(gon) 2x, steek naald in s/open, gon, haal lus op, (gon, haal door 2 lussen) 3x; herh vanaf * nog 2x in zelfde s/open (*4 lussen op naald*), gon, haal door alle lussen

3st-cl cluster van 3 stokjes: (gon, steek naald in s/open, gon, haal lus op, gon, haal door 2 lussen) 3x in zelfde s/open (*4 lussen op naald*), gon, haal door alle lussen

3st smh 3 stokjes samen haken om 2 stn te mind: (gon, steek naald in volg s/open, gon, haal lus op, gon, haal door 2 lussen) 3x, gon, haal door alle lussen

3v smh 3 vasten samen haken om 2 stn te mind: (steek naald in volg s/open, gon, haal lus op) 3x, gon, haal door alle lussen

4st smh 4 stokjes samen haken om 3 stn te mind: (gon, steek naald in volg s/open, gon, haal lus op, gon, haal door 2 lussen) 4x, gon, haal door alle lussen

5v smh 5 vasten samen haken om 4 stn te mind: (steek naald in volg s/open, gon, haal lus op) 5x, gon, haal door alle lussen

5st smh 5 stokjes samen haken om 4 stn te mind: (gon, steek naald in volg s/open, gon, haal lus op, gon, haal door 2 lussen) 5x, gon, haal door alle lussen

6st smh 6 stokjes samen haken om 5 stn te mind: (gon, steek naald in volg s/open, gon, haal lus op, gon, haal door 2 lussen) 6x, gon, haal door alle lussen

AK achterkant

beg begin(nen)/beginnend
ddst driedubbel(e) stokje(s)
dst dubbel(e) stokje(s)
GK goede kant
gon garen om naald
gr groep(en)
herh herhaal/herhalingen
hoek-open hoekopening(en)
hoek-s(tn) hoeksteek/hoeksteken
hst half stokje/halve stokjes
hv halve vaste(n)
l losse(n)
l-open losse opening(en)
mind minderen
mr magische ring
open opening(en)
overgesl overgeslagen
pm plaats stekenmarkeerder(s)
s/stn steek/steken
sm stekenmarkeerder(s)
smh samen haken/samengehaakt
st stokje(s)
v vaste(n)
volg volgende

HERHALINGEN

***.....; herh vanaf * nog 2x/tot eind**

Haak instructies na * en herhaal daarna zoals aangegeven. Hetzelfde geldt voor twee of meer sterretjes: **.....; herh vanaf etc.

(.....) 2x/tot eind

Haak instructies tussen haakjes het *totaal* aantal keren zoals aangegeven

SPECIALE AFKORTINGEN

beg st begin stokje: 1v, 1l (telt als 1 st)

beg pc begin popcorn(s): (beg st, 3st) in aangegeven s/open, haal naald uit lus, steek naald van voren naar achteren in l van beg st, pak lus op en haal door alle lussen om pc te sluiten

beg dst begin dubbel stokje: 1v, 2l (telt als 1 dst)

beg 2st smh begin 2 stokjes samen haken: beg st, 1st in volg s/open (telt als 1 2st smh)

beg 3st smh begin 3 stokjes samen haken: beg st, 2st smh (telt als 1 3st smh)

beg 4st smh begin 4 stokjes samen haken: beg st, 3st smh (telt als 1 4st smh)

beg 6st smh begin 6 stokjes samen haken: beg st, 5st smh (telt als 1 6st smh)

beg 2st-cl begin cluster van 2 stokjes: (beg st, 1st) in zelfde s/open

beg 3dst-cl beg cluster van 3 dubbele stokjes: beg dst, *(gon) 2x, steek naald in s/open, gon, haal lus op, (gon, haal door 2 lussen) 2x; herh vanaf * nog 1x (3 lussen op naald), gon, haal door alle lussen

bobbel bobbelsteek: (gon, steel naald in s/open, gon, haal lus op, gon, haal door 2 lussen) 4x (5 lussen op naald), gon, haal door alle lussen

pc popcorn(s): 4st in zelfde s/open, haal naald uit lus, steek naald van voren naar achteren door eerste st, pak lus op en haal door alle lussen om pc te sluiten

picot 3l, haak 1v in *zijkant* van s aan basis van 3-l (i.p.v. in derde l vanaf naald)

OPMERKINGEN

De Colour Lab Deken bestaat uit vier panelen, elk uit twee delen (acht delen totaal). Paneel 1 (Deel 1 en 2) wordt volledig gemaakt waarna resterende drie panelen er gaandeweg aan worden gehaakt.

Gebruik verder Schema 1-3 voor kleurplaatsing van secties waarbij kleur niet vermeld wordt in het patroon. Bekijk schema's voor hulp bij verbinden van secties, delen, panelen etc. en ook om te zien hoe de secties zijn ingedeeld tijdens de join-as-you-go secties. Alle beg/keer l worden overal weggelaten, omdat relevante rijen/toeren die beginnen met beg stn hier al rekening mee houden.

Let overal goed op de GK/AK en keerinstructies, zeker bij aanhechten van nieuw garen.

Keer **niet** altijd bij haken van secties met rijen; dit geldt ook voor secties met toeren.

Haak tijdens het maken van de rand gelijkmatig in rij-einden; 1 s in v, 2 stn in st, 3 stn in dst en zo verder. Pas aan waar nodig om stn-aantal van relevante rij/toer te krijgen.

Hecht draadjes af wanneer aangegeven om tijd te besparen aan einde van het project.

Join-as-you-go delen kunnen indien gewenst met andere methode aan elkaar gehaakt worden; echter kan er meer of minder garen nodig zijn in vergelijking met het originele ontwerp en kan dit resulteren in te weinig garen van een bepaalde kleur.

OPMERKINGEN SCHEMA'S EN HAAKDIAGRAMMEN

Alle aan elkaar haakschema's zijn gemaakt met rechtshandige crafters in gedachten: als je linkshandig bent, spiegel dan alle schema's voor het aan elkaar haken van secties, bijvoorbeeld wanneer een startpunt aan de rechterkant is, zal het in de corresponderende positie/steek aan de linkerzijde zijn.

SPECIALE TECHNIEKEN

Platte Vlecht methode

Deze methode is een variatie op de HLD-naad en wordt gebruikt om motieven te verbinden door 3l in 3l-open te haken. Haak Platte Vlecht methode als volgt: *1l, haak HLD-naad als volgt: haal naald uit lus, steek naald van voren naar achteren door corresponderende 3l-open van naastgelegen motief, plaats lus weer op naald, haal lus op naar voorkant (eerste HLD-naad voltooid), 2l (eerste Platte Vlecht voltooid), sla aangegeven stn over of haak aangegeven stn; herh vanaf * tot eind.

HLD-naad

Gebruik deze methode om motieven als volgt gaandeweg aan elkaar te haken: *haal naald uit lus, steek naald van voren naar achteren door corresponderende s/open van naastgelegen motief, plaats lus weer op naald, haal lus op naar voorkant (eerste HLD-naad voltooid), haak s als aangegeven; herh vanaf * tot eind.

Hv aan elkaar haakmethode

Met garen aan achterkant en opzetlus op naald, *steek naald van voren naar achteren door beide lussen van beide stn die aan elkaar worden gehaakt, gon, haal lus op naar voorkant, haal door lus op naald; herh vanaf * in volgende stn tot eind.

Nettere driedubbele stokjes

Lange stn zoals ddst kunnen losser lijken dan kortere steken zoals vasten. Om dit te voorkomen, wikkel garen ('gon' stappen) strak rondom naald en dicht bij uiteinde van naald.

VIDEOTUTORIALS

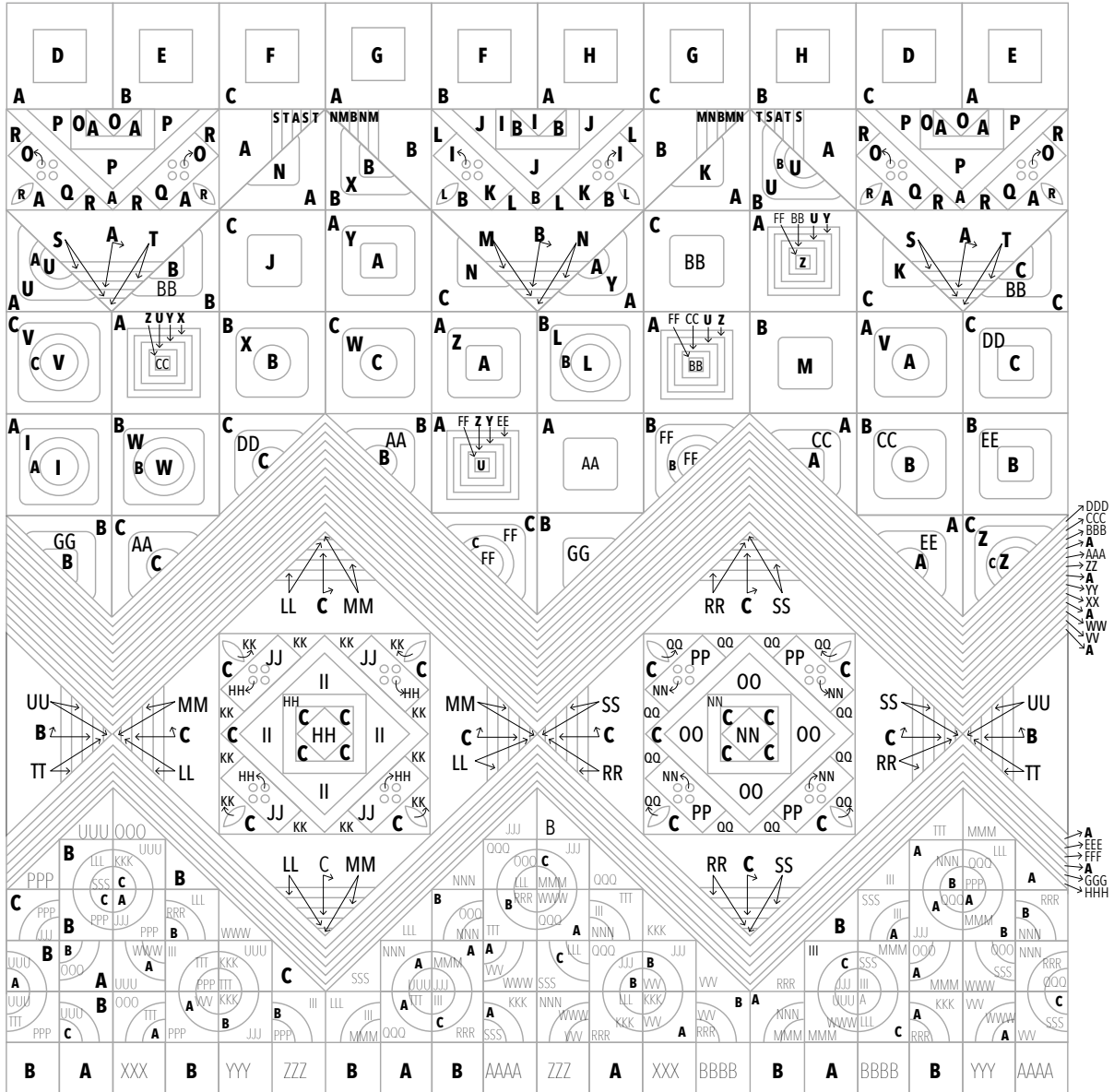
Esther van It's all in a Nutshell heeft videotutorials gecreëerd voor de Colour Lab CAL. Je vindt de video's op haar YouTube-kanaal:

https://www.youtube.com/channel/UCE1NRfRvkj_FaA6O7RXM9gw

KLEURSTELLINGEN

Er zijn vijf kleurstellingen voor dit ontwerp, allemaal gecreëerd met één Scheepjes Colour Pack. De colourpacks bevatten een minibol van elke kleur van de hele garenreeks. Voor het creëren van unieke kleurstellingen heeft de ontwerper gevarieerd met de kleurplaatsing van de 80 kleuren uit de colour pack. Deelnemers kunnen ofwel de door de ontwerper bedachte kleurstellingen volgen met behulp van Schema 1-3 of de kleurplaatsing zelf bepalen met behulp van de tabel uit het Colour Lab boekje, alleen beschikbaar in de officiële Scheepjes CAL kit. Voor deelnemers zonder officiële kit zal er een downloadbare pdf beschikbaar komen die hen helpt te experimenteren met kleurplaatsing.

Schema 1: Volledige Dekens Lay-out



Schema 2: Metropolis Kleurstellingen

Metropolis 1/3

	Rainbow	Cool & Warm	Random
A	25 Nice	25 Nice	25 Nice
B	79 Munich	79 Munich	79 Munich
C	69 Miami	69 Miami	69 Miami
D	76 Sevilla	21 Rangpur	10 Ankara
E	47 Dubai	8 Beirut	63 Toronto
F	35 Seoul	9 Madrid	76 Sevilla
G	48 Sydney	18 Suwon	68 Mumbai
H	36 Tehran	14 Lahore	22 Pasay
I	66 Copenhagen	12 Manila	29 Salvador
J	65 Liverpool	22 Pasay	53 Santiago
K	78 Lyon	6 Taipei	32 Abu Dhabi
L	40 Dhaka	1 Bucharest	73 Izmir
M	28 Vancouver	2 Glasgow	41 Rabat
N	33 Atlanta	15 Ulsan	51 Marrakech
O	74 Tripoli	10 Ankara	14 Lahore
P	77 Quebec	19 Marseille	55 Lima
Q	30 Toulouse	4 Kabul	28 Vancouver
R	37 Istanbul	7 Philadelphia	72 Warsaw
S	32 Abu Dhabi	3 Dallas	66 Copenhagen
T	34 Alexandria	5 Medan	60 Jaipur
U	39 Delhi	26 Depok	65 Liverpool
V	27 San Juan	16 Karachi	54 Johannesburg
W	18 Suwon	23 Monterrey	48 Sydney
X	62 Valencia	11 Boston	56 Almaty
Y	63 Toronto	70 Cairo	34 Alexandria
Z	31 Canberra	17 Multan	31 Canberra

Metropolis 2/3

	Rainbow	Cool & Warm	Random
AA	16 Karachi	54 Johannesburg	58 Bordeaux
BB	38 Brasov	20 Colombo	64 Kraków
CC	21 Rangpur	56 Almaty	62 Valencia
DD	29 Salvador	55 Lima	21 Rangpur
EE	10 Ankara	53 Santiago	77 Quebec
FF	23 Monterrey	13 Washington	8 Beirut
GG	26 Depok	27 San Juan	3 Dallas
HH	1 Bucharest	49 Ajman	46 Leeds
II	4 Kabul	58 Bordeaux	5 Medan
JJ	73 Izmir	30 Toulouse	39 Delhi
KK	15 Ulsan	60 Jaipur	37 Istanbul
LL	9 Madrid	67 Buenos Aires	57 Milan
MM	72 Warsaw	61 Tokyo	13 Washington
NN	2 Glasgow	50 Bogotá	75 Mexico City
OO	8 Beirut	59 Montreal	19 Marseille
PP	24 Cota	24 Cota	33 Atlanta
QQ	5 Medan	51 Marrakech	36 Tehran
RR	14 Lahore	39 Delhi	50 Bogotá
SS	71 Jakarta	52 Bangalore	12 Manila
TT	80 Hamburg	80 Hamburg	42 Lagos
UU	70 Cairo	41 Rabat	80 Hamburg
VV	3 Dallas	71 Jakarta	27 San Juan
WW	7 Philadelphia	63 Toronto	2 Glasgow
XX	11 Boston	34 Alexandria	18 Suwon
YY	13 Washington	38 Brasov	26 Depok
ZZ	12 Manila	36 Tehran	20 Colombo

Metropolis 3/3

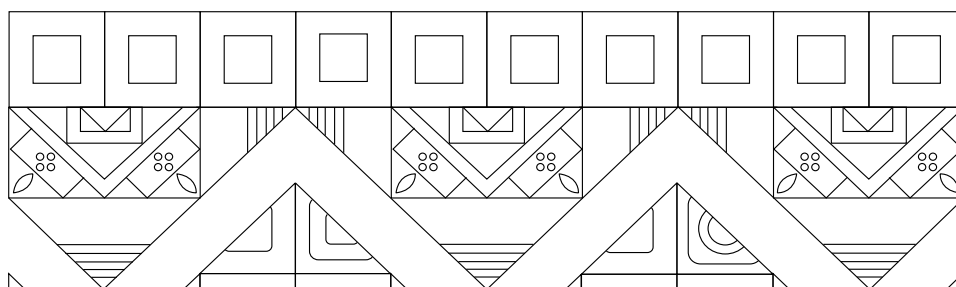
	Rainbow	Cool & Warm	Random
AAA	17 Multan	40 Dhaka	11 Boston
BBB	20 Colombo	35 Seoul	15 Ulsan
CCC	22 Pasay	37 Istanbul	23 Monterrey
DDD	19 Marseille	33 Atlanta	71 Jakarta
EEE	53 Santiago	57 Milan	45 Perth
FFF	49 Ajman	42 Lagos	70 Cairo
GGG	50 Bogotá	43 Naples	24 Cota
HHH	57 Milan	44 Darwin	52 Bangalore
III	54 Johannesburg	45 Perth	6 Taipei
JJJ	55 Lima	46 Leeds	67 Buenos Aires
KKK	43 Naples	73 Izmir	74 Tripoli
LLL	6 Taipei	47 Dubai	44 Darwin
MMM	51 Marrakech	48 Sydney	59 Montreal
NNN	61 Tokyo	64 Kraków	61 Tokyo
OOO	67 Buenos Aires	65 Liverpool	40 Dhaka
PPP	56 Almaty	76 Sevilla	1 Bucharest
QQQ	41 Rabat	74 Tripoli	47 Dubai
RRR	59 Montreal	68 Mumbai	78 Lyon
SSS	58 Bordeaux	75 Mexico City	49 Ajman
TTT	60 Jaipur	72 Warsaw	9 Madrid
UUU	45 Perth	78 Lyon	17 Multan
VVV	75 Mexico City	62 Valencia	16 Karachi
WWW	64 Kraków	77 Quebec	35 Seoul
XXX	68 Mumbai	29 Salvador	38 Brasov
YYY	52 Bangalore	31 Canberra	43 Naples
ZZZ	42 Lagos	66 Copenhagen	30 Toulouse
AAAA	44 Darwin	32 Abu Dhabi	7 Philadelphia
BBBB	46 Leeds	28 Vancouver	4 Kabul

Schema 3: Scrumptious Kleurstellingen

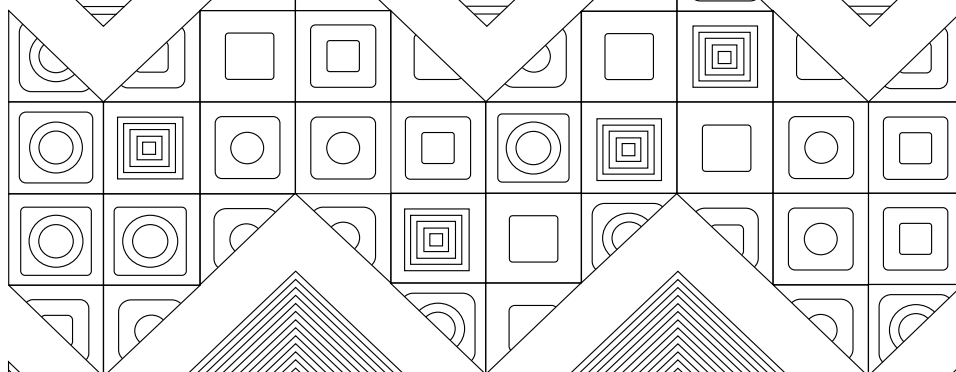
Scrumptious 1/3			Scrumptious 2/3			Scrumptious 3/3		
	Northern Lights	Elements		Northern Lights	Elements		Northern Lights	Elements
A	302 Buttercream Icing	302 Buttercream Icing	AA	349 Rainforest Cake	343 French Blue Macaron	AAA	320 Sweet Potato Mochi	356 Concord Grape Pie
B	380 Black Sesame Muffins	380 Black Sesame Muffins	BB	353 Mint Chocolate Cookie	313 Black Forest Gateau	BBB	328 Ocean Pudding Cup	339 Grasshopper Pie
C	301 Charcoal Ice Cream	301 Charcoal Ice Cream	CC	319 Matcha Chocolate Brownie	352 Butterfly Pea Flower Mousse	CCC	350 Shamrock Shortbread	338 Spirulina Bites
D	364 Apple Crumble	351 Blackberry Plum Galette	DD	336 Green Tea Eclair	319 Matcha Chocolate Brownie	DDD	340 Mint Whoopie Pie	306 Lamington
E	308 Grapefruit Curd Tart	364 Apple Crumble	EE	354 Forest Fruit Pound Cake	340 Mint Whoopie Pie	EEE	361 Blueberry Chocolate Tart	322 Summer Berry Tartlet
F	310 Honeycomb Crunch	321 Rose Barfi	FF	318 Pistachio Bundt Cake	378 Coconut Blueberry Muffins	FFF	362 Coconut Truffle	371 Apple Kale Cake
G	322 Summer Berry Tartlet	317 Honeydew Melon Sorbet	GG	360 Chocolate Mint Bark	316 Grape Jelly	GGG	306 Lamington	330 Cotton Candy Meringue
H	311 Chai Shortbread	328 Ocean Pudding Cup	HH	312 Blackberry Honey Gelato	309 Strawberry Shortcake	HHH	346 Blue Cornmeal Muffins	373 Liquorice Ice Cream
I	329 Hazelnut Mocha Slice	336 Green Tea Eclair	II	316 Grape Jelly	335 Raspberry Rock Candy	III	351 Blackberry Plum Galette	334 Lavender Slice
J	327 Lemon Poppy Seed Loaf	324 Huckabee Pie	JJ	377 Morello Fudge Cake	311 Chai Shortbread	JJJ	352 Butterfly Pea Flower Mousse	348 Chocolate Berry Mug Cake
K	303 Green Velvet Cake	337 Key Lime Pie	KK	334 Lavender Slice	363 Gingerbread Pudding	KKK	374 Blueberry Basil Galette	318 Pistachio Bundt Cake
L	367 Salted Caramel Brownie	362 Coconut Truffle	LL	376 Acai Bowl	365 Summer Pudding	LLL	370 Blueberry Parfait	327 Lemon Poppy Seed Loaf
M	326 Matcha Chiffon Cake	345 Cherry Bonbon	MM	307 Raspberry Mousse	354 Forest Fruit Pound Cake	MMM	342 Coconut Spirulina Cheesecake	374 Blueberry Basil Galette
N	315 Citrus Rice Pudding	376 Acai Bowl	NN	321 Rose Barfi	359 Red Velvet Cake	NNN	372 Chia Seed Pudding	307 Raspberry Mousse
O	341 Custard Pie	355 Bubbegum Ice Cream	OO	375 Ube Halaya	314 Blue Glazed Doughnut	OOO	366 Cosmic Cupcake	379 Kale Chocolate Bar
P	337 Key Lime Pie	320 Sweet Potato Mochi	PP	347 Chocolate Raspberry Bavarois	315 Citrus Rice Pudding	PPP	378 Coconut Blueberry Muffins	333 Poppy Seed Blondie
Q	338 Spirulina Bites	326 Matcha Chiffon Cake	QQ	331 Turkish Delight	304 Chocolate Ganache	QQQ	356 Concord Grape Pie	308 Grapefruit Curd Tart
R	323 Cinnamon Peach Cobbler	372 Chia Seed Pudding	RR	345 Cherry Bonbon	368 Cabernet Gelato	RRR	335 Raspberry Rock Candy	303 Green Velvet Cake
S	339 Grasshopper Pie	329 Hazelnut Mocha Slice	SS	330 Cotton Candy Meringue	357 Fresh Berries Panna Cotta	SSS	355 Bubbegum Ice Cream	369 Mulled Wine Plum Cobbler
T	332 Orange Cheesecake	331 Turkish Delight	TT	359 Red Velvet Cake	347 Chocolate Raspberry Bavarois	TTT	343 French Blue Macaron	342 Coconut Spirulina Cheesecake
U	344 Pistachio Mafroukeh	375 Ube Halaya	UU	309 Strawberry Shortcake	370 Blueberry Parfait	UUU	305 Blue Surf Cake	346 Blue Cornmeal Muffins
V	317 Honeydew Melon Sorbet	312 Blackberry Honey Gelato	VV	369 Mulled Wine Plum Cobbler	366 Cosmic Cupcake	VVV	357 Fresh Berries Panna Cotta	349 Rainforest Cake
W	314 Blue Glazed Doughnut	332 Orange Cheesecake	WW	365 Summer Pudding	305 Blue Surf Cake	WWW	371 Apple Kale Cake	310 Honeycomb Crunch
X	379 Kale Chocolate Bar	367 Salted Caramel Brownie	XX	324 Huckabee Pie	350 Shamrock Shortbread	XXX	363 Gingerbread Pudding	353 Mint Chocolate Cookie
Y	333 Poppy Seed Blondie	341 Custard Pie	YY	368 Cabernet Gelato	360 Chocolate Mint Bark	YYY	373 Liquorice Ice Cream	377 Morello Fudge Cake
Z	325 Baklava	325 Baklava	ZZ	348 Chocolate Berry Mug Cake	344 Pistachio Mafroukeh	ZZZ	313 Black Forest Gateau	323 Cinnamon Peach Cobbler
						AAAA	304 Chocolate Ganache	361 Blueberry Chocolate Tart
						BBBB	358 Chocolate Trifle	358 Chocolate Trifle

Schema 4: Deken Lay-out per Paneel

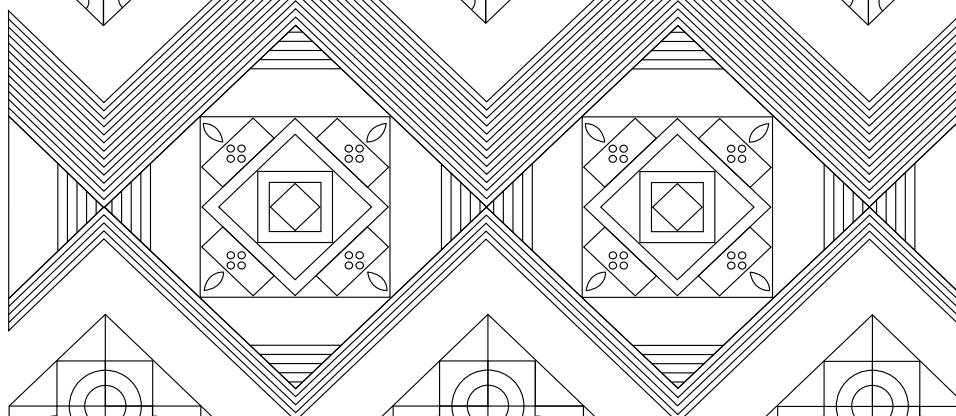
**Paneel 1
(Deel 1 & 2)**



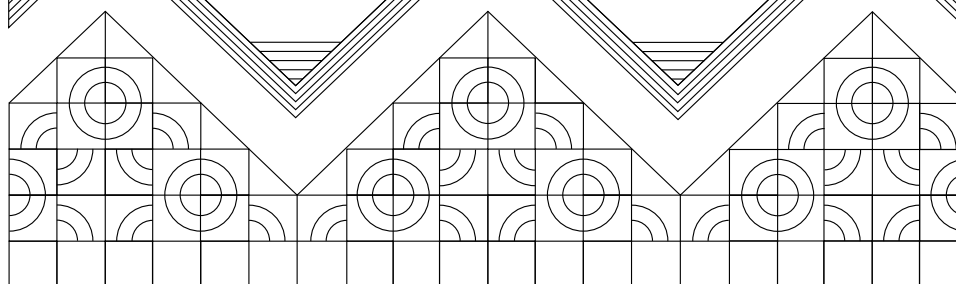
**Paneel 2
(Deel 3 & 4)**



**Paneel 3
(Deel 5 & 6)**



**Paneel 4
(Deel 7 & 8)**



Schema 5: Dekens Lay-out per Deel

