



Scheepjes
INSPIRATION IN EVERY BALL OF YARN



#SCHEEPJESKAL2022

#SASSENACHKAL

Week 5

© Scheepjes.nl. Dit patroon is beschikbaar voor onbeperkt persoonlijk gebruik. Een (digitale) kopie mag alleen voor persoonlijk gebruik gehouden worden. Het is niet toegestaan dit patroon te reproduceren of te verkopen (zowel digitaal als in print). Dit document mag niet online gepubliceerd worden, zowel in geheel als gedeeltelijk. Items gemaakt aan de hand van dit patroon mogen verkocht worden zolang de designer vermeld wordt. Het is niet toegestaan dit patroon te printen bij garenerkopen.



Instructies

Brei verder in tr.

Brei verder volgens Breidiagram 15-17, brei elke toer van diagram op beide naalden (zie Opmerkingen Breidiagrammen). Voltooi elk diagram voordat je verder gaat met volgende. Hecht draad aan en knip draad af wanneer nodig.

Afwerking

Na breien van laatste toer van laatste diagram, knip alle draden af behalve Kleur D voor Jamie versie. Wissel naar 2,5 mm naald.

Toer 1 (GK) Recht.

Toer 2 (GK) 1r, kant volgende 140 stn strak af, r tot eind, keer. [144 stn]

Ritsflap

Brei volg 144 stn heen en weer in rijen.

Rij 3 (AK) 1av afh, av tot laatste s, 1r, keer. [144 stn]

Rij 4 (GK) 1av afh, r tot eind, keer.

Rij 5 1av afh, av tot laatste s, 1r.

Rij 6 Kant eerste s af, r tot eind. [143 stn]

Rij 7 Kant eerste s af, av tot laatste s, 1r. [142 stn]

Rij 8 1av afh, r tot eind.

Rij 9 1av afh, av tot laatste s, 1r.

Kant alle stn strak recht af, laat lang draadeind over.

Afwerking

Was en span tot juiste afmetingen op.

Hecht alle draadjes af, behalve laatste draadeind van afkantrand.

Met wolstand op strijkijzer, strijk eerste afkantrand zodat deze niet omkrult, doe daarna hetzelfde bij tweede.

Speld rits langs tweede afkantrand en naai met

Legenda

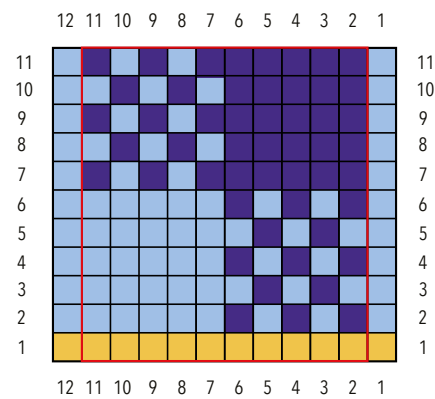
| | | | |
|--|---------|--|---------|
| | Kleur A | | Kleur D |
| | Kleur B | | Kleur E |
| | Kleur C | | Kleur F |

bijpassend garen vast. Open rits en speld andere kant aan eerste afkantrand en naai op zelfde manier vast.

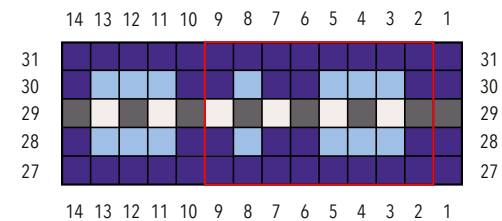
Naai hoeken van Kussenhoes dicht met afkantdraadeind. Hecht alle overige draaden af. Strijk randen van rits voor nette afwerking.

Plaats binnenkussen.

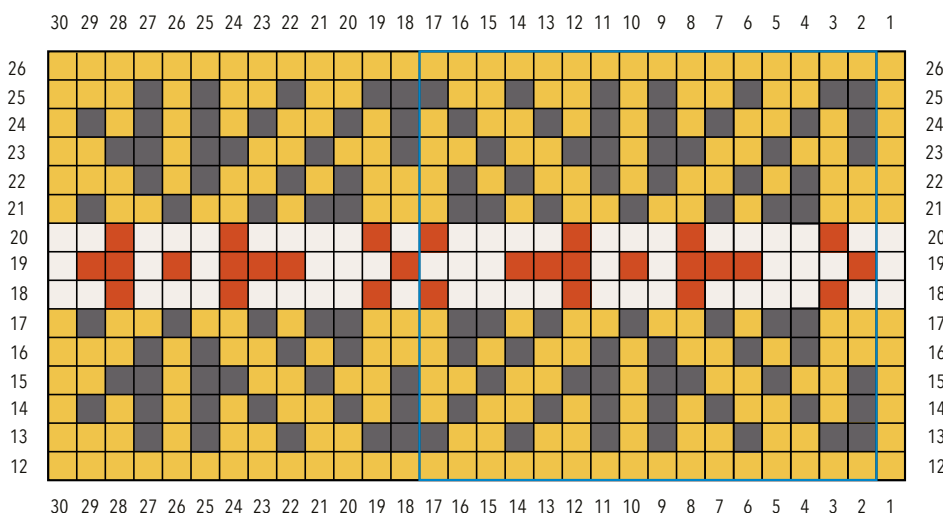
Breidiagram 15



Breidiagram 17



Breidiagram 16





Instructies

Brei verder in tr.
Brei verder volgens Breidiagram 15-17, brei elke toer van diagram op beide naalden (zie Opmerkingen Breidiagrammen). Voltooi elk diagram voordat je verder gaat met volgende. Hecht draad aan en knip draad af wanneer nodig.

Afwerking

Na breien van laatste toer van laatste diagram, knip alle draden af behalve Kleur D voor Jamie versie. Wissel naar 2,5 mm naald.

Toer 1 (GK) Recht.

Toer 2 (GK) 1r, kant volgende 140 stn strak af, r tot eind, keer. [144 stn]

Ritsflap

Brei volg 144 stn heen en weer in rijen.

Rij 3 (AK) 1av afh, av tot laatste s, 1r, keer. [144 stn]

Rij 4 (GK) 1av afh, r tot eind, keer.

Rij 5 1av afh, av tot laatste s, 1r.

Rij 6 Kant eerste s af, r tot eind. [143 stn]

Rij 7 Kant eerste s af, av tot laatste s, 1r. [142 stn]

Rij 8 1av afh, r tot eind.

Rij 9 1av afh, av tot laatste s, 1r.

Kant alle stn strak recht af, laat lang draadeind over.

Afwerking

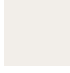





Was en span tot juiste afmetingen op.

Hecht alle draadjes af, behalve laatste draadeind van afkantrand.

Met wolstand op strijkijzer, strijk eerste afkantrand zodat deze niet omkrukt, doe daarna hetzelfde bij tweede.

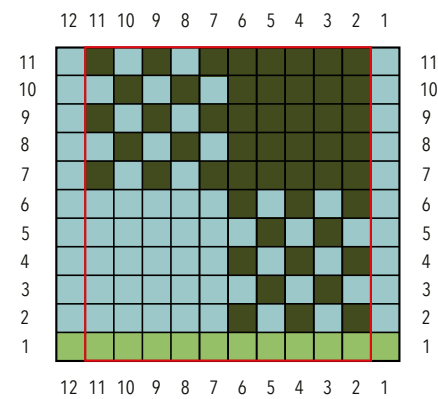
Speld rits langs tweede afkantrand en naai met

Legenda

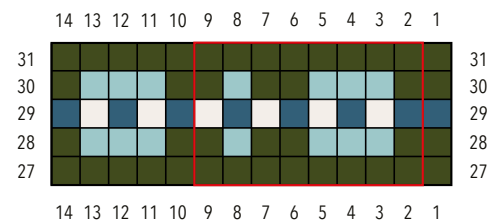
| | | | |
|---|---------|---|---------|
|  | Kleur A |  | Kleur D |
|  | Kleur B |  | Kleur E |
|  | Kleur C |  | Kleur F |

bijpassend garen vast. Open rits en speld andere kant aan eerste afkantrand en naai op zelfde manier vast. Naai hoeken van Kussenhoes dicht met afkantdraadeind. Hecht alle overige draaden af. Strijk randen van rits voor nette afwerking. Plaats binnenkussen.

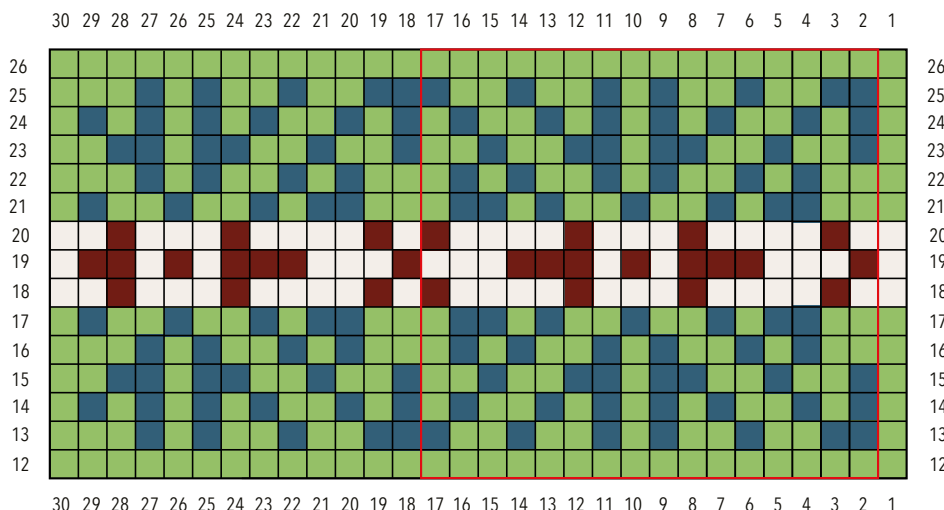
Breidiagram 15



Breidiagram 17



Breidiagram 16





Instructies

Brei verder in tr.
 Brei verder volgens Breidiagram 15-17, brei elke toer van diagram op beide naalden (zie Opmerkingen Breidiagrammen). Voltooi elk diagram voordat je verder gaat met volgende. Hecht draad aan en knip draad af wanneer nodig.

Afwerking

Na breien van laatste toer van laatste diagram, knip alle draden af behalve Kleur D voor Jamie versie. Wissel naar 2,5 mm naald.

Toer 1 (GK) Recht.

Toer 2 (GK) 1r, kant volgende 140 stn strak af, r tot eind, keer. [144 stn]

Ritsflap

Brei volg 144 stn heen en weer in rijen.

Rij 3 (AK) 1av afh, av tot laatste s, 1r, keer. [144 stn]

Rij 4 (GK) 1av afh, r tot eind, keer.

Rij 5 1av afh, av tot laatste s, 1r.

Rij 6 Kant eerste s af, r tot eind. [143 stn]

Rij 7 Kant eerste s af, av tot laatste s, 1r. [142 stn]

Rij 8 1av afh, r tot eind.

Rij 9 1av afh, av tot laatste s, 1r.

Kant alle stn strak recht af, laat lang draadeind over.

Afwerking

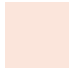





Was en span tot juiste afmetingen op.

Hecht alle draadjes af, behalve laatste draadeind van afkantrand.

Met wolstand op strijkijzer, strijk eerste afkantrand zodat deze niet omkrult, doe daarna hetzelfde bij tweede.

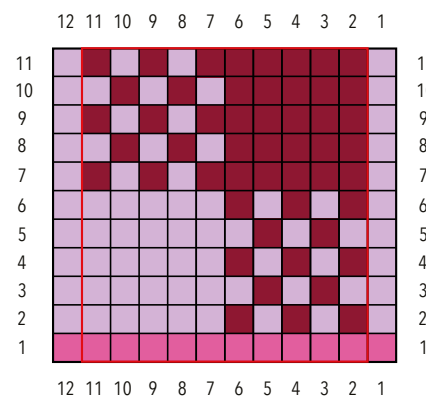
Speld rits langs tweede afkantrand en naai met

Legenda

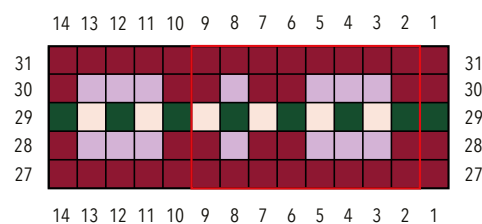
| | | | |
|---|---------|---|---------|
|  | Kleur A |  | Kleur D |
|  | Kleur B |  | Kleur E |
|  | Kleur C |  | Kleur F |

bijpassend garen vast. Open rits en speld andere kant aan eerste afkantrand en naai op zelfde manier vast. Naai hoeken van Kussenhoes dicht met afkantdraadeind. Hecht alle overige draaden af. Strijk randen van rits voor nette afwerking. Plaats binnenkussen.

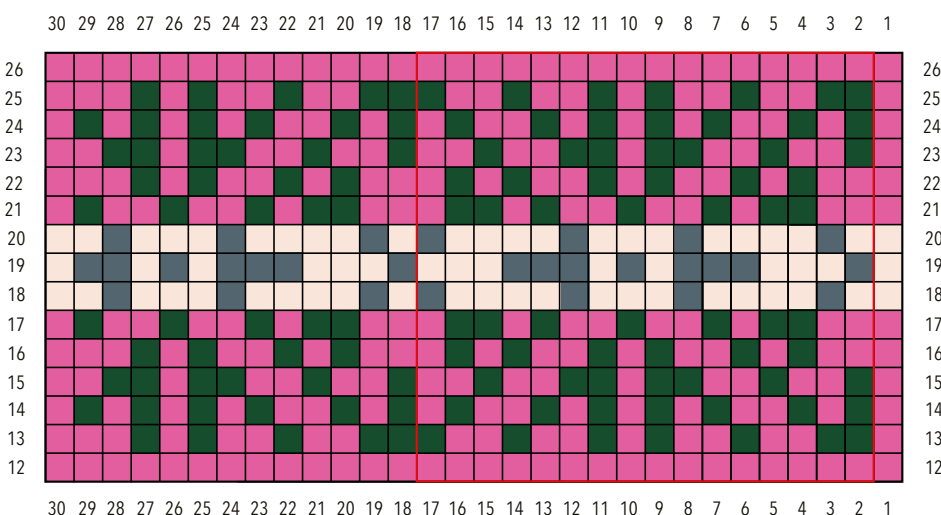
Breidiagram 15



Breidiagram 17



Breidiagram 16



Ga voor videotutorial naar newleafdesigns.nl/kal-zipper-nederlands

