

*Scheepjes*<sup>®</sup>  
INSPIRATION IN EVERY BALL OF YARN





**340 - HIMALAYA DEKEN VAN STONEWASHED XL** \* *design by Atty van Norel*

**Afmeting:** 120 x 150 cm

**Materiaal:** Scheepjes Stone Washed XL paars (850) 5 bollen, rood (848) 4 bollen, groen (846) 6 bollen, licht groen (852) 5 bollen, zalm (856) 5 bollen, geel (849) 5 bollen, haaknaald nr. 5.

**Gebruikte steken:** Lossen, halve vasten , stokjes.

Verklaring tekens: o = lossen, ∩ = halve vaste, † = stokje.

**Werkwijze:** Haak 3 lossen en sluit tot een ring met een halve vaste.

1e toer: 2 lossen (telt als 1 stokje) 2 stokjes in de ring, 3 lossen, \*3 stokjes in de ring, 3 lossen, (herhaal vanaf \* 3x), sluit met een halve vaste.

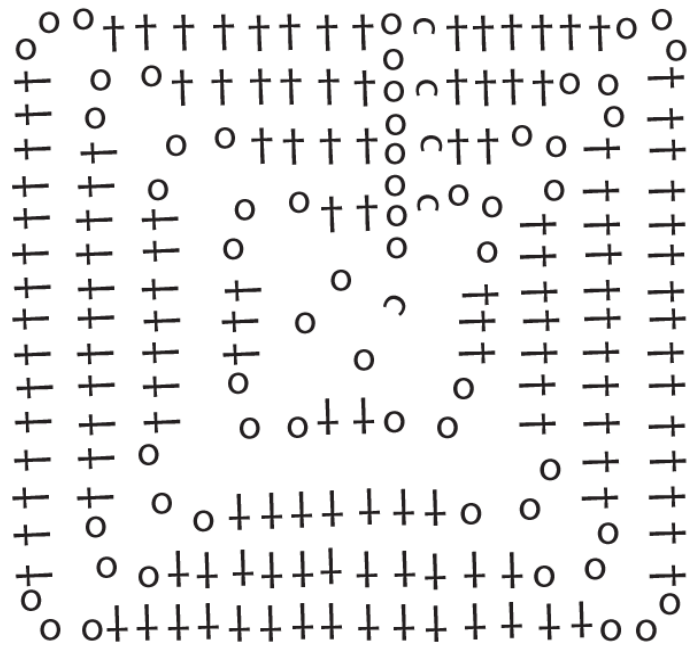
2e toer: 2 lossen ( telt als 1 stokje), 1 stokje in volgende 2 stokjes, 2 stokjes in ruimte van lossen, \*3 lossen, 2 stokjes in ruimte van lossen, 1 stokje in volgende 3 stokjes , 2 stokje in ruimte van lossen, herhaal vanaf \* 2x, 3 lossen, 2 stokjes in ruimte van lossen, 1 stokje in volgende 2 stokjes, sluit met halve vaste.

3e toer: 2 lossen ( telt als 1 stokje), 1 stokje in volgende 4 stokjes, 2 stokjes in ruimte van lossen, \*3 lossen, 2 stokjes in ruimte van lossen, 1 stokje in volgende 7 stokjes, 2 stokjes in ruimte van lossen, herhaal vanaf \* 2x, 3 lossen, 2 stokjes in ruimte van lossen, 1 stokje in volgende 2 stokjes, sluit met halve vaste.

4e toer: 2 lossen ( telt als 1 stokje), 1 stokje in volgende 6 stokjes, 2 stokjes in ruimte van lossen, \*3 lossen, 2 stokjes in ruimte van lossen, 1 stokje in volgende 11 stokjes, 2 stokje in ruimte van lossen, herhaal vanaf \* 2x, 3 lossen, 2 stokje in ruimte van lossen, 1 stokje in volgende 2 stokjes, sluit met halve vaste.

Haak of naai de vierkanten volgens schema aan elkaar.

**340**



B	B	C	A	F	F	F	A	E	F
B	E	A	A	A	F	D	E	E	E
E	E	E	A	B	D	D	D	E	A
D	E	F	B	B	B	D	C	A	A
A	F	F	F	B	E	C	C	C	A
A	A	F	D	E	E	E	C	B	D
A	C	D	D	D	E	F	B	B	B
C	C	C	D	A	F	F	F	B	C
B	C	E	A	A	A	F	D	C	C
D	E	E	E	A	B	D	D	D	C
D	D	E	C	B	B	B	D	A	F
D	F	C	C	C	B	E	A	A	A

**A= 846 B= 849 C=856 D= 850 E= 852 F= 848**