

Bonus Hygge pincushion / Pique-épingles

Points utilisés	Matériel (en plus du fil)
ml maille en l'air ms maille serrée mc maille coulée M maille	Rembourrage Flocon en bois du kit Anneau en métal (environ 5 mm de diamètre) Fermoir mousqueton Charme en métal du kit Pince à bijoux

Fils

Colour table

Yarns	Stone washed	Catona (25 gr)									
Abbreviation	SW	A	B	C	D	E	F	G	H	I	J
Pastel	801	264	414	403	402	212	406	172	179	409	408
Jewel	802	258	130	411	401	412	391	128	400	396	394
Rainbow	803	115	281	208	280	205	146	201	282	114	222
Danish Mermaid	805	130	392	512	205	513	389	241	253	397	509
Girls' night in	820	128	240	394	251	212	222	402	248	404	399
Diagram colour		■	■	■	■	■	■	■	■	■	■

Crochet

4,5 mm (US taille 7)

Instructions

Faire deux échantillons. Vous pouvez utiliser celui que vous avez déjà fait au début du CAL Hygge ou suivre les instructions suivantes pour en faire deux nouveaux.

Avec le SW, 20 ml.

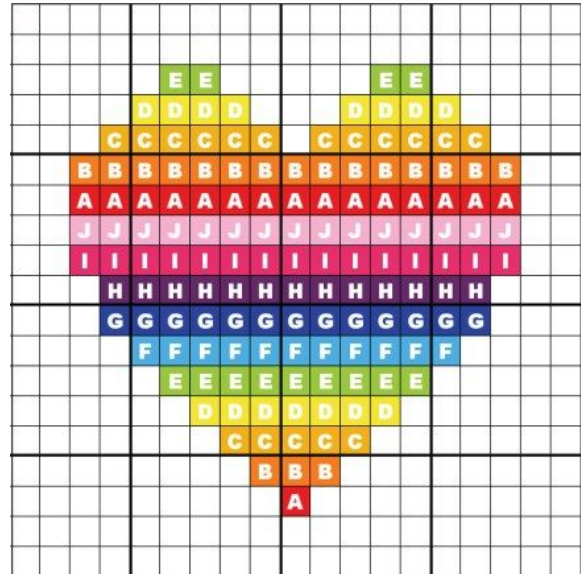
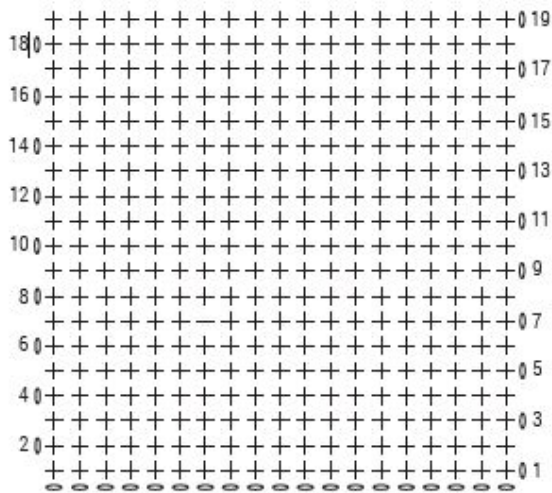
Rang 1 A partir de la deuxième ml, ms jusqu'à la fin, 1 ml, tourner. (19 ms)

Rangs 2-18 19 ms, 1 ml, tourner.

Rang 19 19 ms, couper et rentrer le fil.

Broder un carré ou les deux en suivant le diagramme ci-dessous.

Crochet Diagram



Faire une bordure autour des deux carrés en attachant SW avec une mc dans un coin, *(ms, 1 ml, ms) dans le même coin, 17 ms le long du côté;

répéter * pour chaque côté. Terminer avec mc dans la première ms, arrêter.

Placer les deux carrés envers contre envers. Changer pour la couleur D et garder le fil en bas des carrés, insérer le crochet de l'avant vers l'arrière à travers les points de la bordure des deux carrés à la fois. Tirer une boucle, insérer le crochet dans la maille suivante, tirer une boucle, tirer cette boucle à travers celle sur le crochet (mc). Faire une mc dans chaque maille suivante tout autour. Quand vous avez fait à peu près la moitié des mailles du quatrième et dernier côté, rembourrer légèrement le coussin et continuer à rembourrer au fur et à mesure que vous terminez les dernières mailles.

Après la dernière maille, couper et rentrer les fils. Coudre le petit flocon de neige en bois dans le coin gauche de votre carré brodé avec du fil de couleur D. J'ai séparé les brins du fil de coton et utilisé seulement un brin pour la couture.

Marque-mailles

Utiliser la pince pour ouvrir l'anneau en métal. Faites passer le fermoir et le charme, fermer l'anneau avec la pince. Aussi simple que ça!