



# Hygge

CAL 2017



Semana 11/14

Projecto de:

**HAAK MAAR RAAK**  
[www.haakmaarraak.nl](http://www.haakmaarraak.nl)

Tornado possível por:

*Scheepjes*  
INSPIRATION IN EVERY BALL OF YARN

Direitos de autor © Scheepjes.com. Este esquema está disponível para uso pessoal ilimitado. Uma cópia impressa ou digital pode ser mantida para uso pessoal exclusivo. Não reproduzir ou vender este esquema (quer seja em formato digital, ou versão impressa). Este documento não poderá ser publicado online, na totalidade, ou parcialmente. Poderá comercializar os itens resultantes das instruções do esquema, desde que o designer seja referenciado. Não imprimir cópias para distribuir juntamente com vendas de fios/lãs, uma vez que esta constitui uma violação dos direitos de autor.





# Pontos

- ✕ pt cadeia ponto cadeia
- ✕ pt baixo ponto baixo
- ✕ meio pt meio ponto
- ✕ pt ponto

# Lãs

Ver a tabela de cores.

# Dicas e truques

- ✕ Se achares difícil seguir o número de carreiras (por exemplo, que carreiras correspondem ao separador) pega num fio de cor contrastante e pesponta, horizontalmente nas carreiras do topo e do fundo. Quando acabares, podes retirar o fio de cor contrastante.
- ✕ Este esquema é mais fácil de bordar se começares dum lado do esquema e fores bordando os motivos, um a um até à outra extremidade.
- ✕ Os números de carreiras a roxo indicam o número de carreiras quando contas as carreiras desde o início do trabalho.

Agulha: 4.5mm (opcional 4.0 mm).

Amostra: 19 pt baixo e 19 carreiras = 10 cm



# Esquema

Retira o marcador de pontos que colocaste na semana anterior. 1 pt cadeia, vira o trabalho.

**Carreiras 1-23** 59 pt baixo até ao final, 1 pt cadeia, vira o trabalho.

**Carreira 24** 59 pt baixo até ao final e colocar um marcador de ponto no último ponto.

# Bordado

O bordado ponto cruz é trabalhado entre as carreiras 1-17 (carreiras 258-274) de acordo com o esquema, sendo a carreira 1 a do fundo, e a carreira 17 a do topo do motivo bordado. Lê-se o esquema da seguinte forma:

Cada quadrado representa um meio pt do teu xaile. Os quadrados brancos representam pontos de croché não bordados. Os quadrados vermelhos representam os pontos cruz que vais fazer. em cada quadrado está indicada uma letra, correspondente à cor que vais utilizar para o bordado.

Para mais detalhes acerca de como bordar, lê o documento Dicas e Truques, ou vê o vídeo tutorial disponibilizado pela Esther na semana 2.

# Separador

O separador é feito nas carreiras 18-24 (carreiras 275-281). Pega na cor **A** e com uma agulha de croché de 4.0 mm, se costumás fazer pontos pouco apertados. Se o trabalho começar a repuxar, ou se o xaile começar a ficar côncavo nas extremidades, trabalha com uma agulha de croché maior para fazeres o separador.

**Carreira 1 separador** Mantém a lã do lado do avesso do xaile. Enfia a agulha de croché da frente para o avesso do xaile entre o 3.º e o 4.º pt da carreira 22. Puxa uma laçada, enfia a agulha entre o 4.º e o 5.º pt da carreira 21, puxa uma laçada e puxa-a por entre a laçada da agulha

Direitos de autor © Scheepjes.com. Este esquema está disponível para uso pessoal ilimitado. Uma cópia impressa ou digital pode ser mantida para uso pessoal exclusivo. Não reproduzir ou vender este esquema (quer seja em formato digital, ou versão impressa). Este documento não poderá ser publicado online, na totalidade, ou parcialmente. Poderá comercializar os itens resultantes das instruções do esquema, desde que o designer seja referenciado. Não imprimir cópias para distribuir juntamente com vendas de fios/lãs, uma vez que esta constitui uma violação dos direitos de autor.







(fizeste 1 meio pt). Puxa uma laçada entre o 5.º e o 6.º pt da carreira 20, faz 1 meio pt, puxa uma laçada entre o 6.º e o 7.º pt da carreira 19, faz 1 meio pt. Puxa uma laçada entre o 7.º e o 8.º pt da carreira 18, faz 1 meio pt. Fizeste a primeira linha diagonal.

Puxa uma laçada entre o 8.º e o 9.º pt da carreira 19, faz 1 meio pt. Puxa uma laçada entre o 9.º e o 10.º pt da carreira 20, faz 1 meio pt. Puxa uma laçada entre o 10.º e o 11.º pt da carreira 21, faz 1 meio pt. Puxa uma laçada entre o 11.º e o 12.º pt da carreira 22, faz 1 meio pt, puxa uma laçada entre o 12.º e o 13.º pt da carreira 23, faz 1 meio pt.

Continua a fazer as linhas diagonais de meio pt. Cada repetição consiste em 10 meios pontos, na diagonal, 5 para cima e 5 para baixo. Acaba fazendo 1 meio pt sobre o 4.º pt baixo a contar do fim da carreira 20, ou seja, a tua última linha diagonal apenas tem 4 meio pt, em vez de 5 meio pt. Corta as pontas.











**Carreira 2 separador** Puxa uma laçada entre o 3.º e o 4.º pt da carreira 19, faz 1 meio pt, puxa uma laçada entre o 4.º e o 5.º pt da carreira 20, faz 1 meio pt, puxa uma laçada entre o 5.º e o 6.º pt da carreira 21, faz 1 meio pt (ou seja, sobre o meio pt da carreira 1 separador!), puxa uma laçada entre o 6.º e o 7.º pt da carreira 22, faz 1 meio pt, puxa uma laçada entre o 7.º e o 8.º pt da carreira 23, faz 1 meio pt.

Puxa uma laçada entre o 8.º e o 9.º pt da carreira 22, faz 1 meio pt. Puxa uma laçada entre o 9.º e o 10.º pt da carreira 21, faz 1 meio pt. puxa uma laçada entre o 10.º e o 11.º pt da carreira 20, faz 1 meio pt (ou seja, sobre o meio pt da carreira 1 separador!). Puxa uma laçada entre o 11.º e o 12.º pt da carreira 19, faz 1 meio pt, puxa uma laçada entre o 12.º e o 13.º pt da carreira 18, faz 1 meio pt.

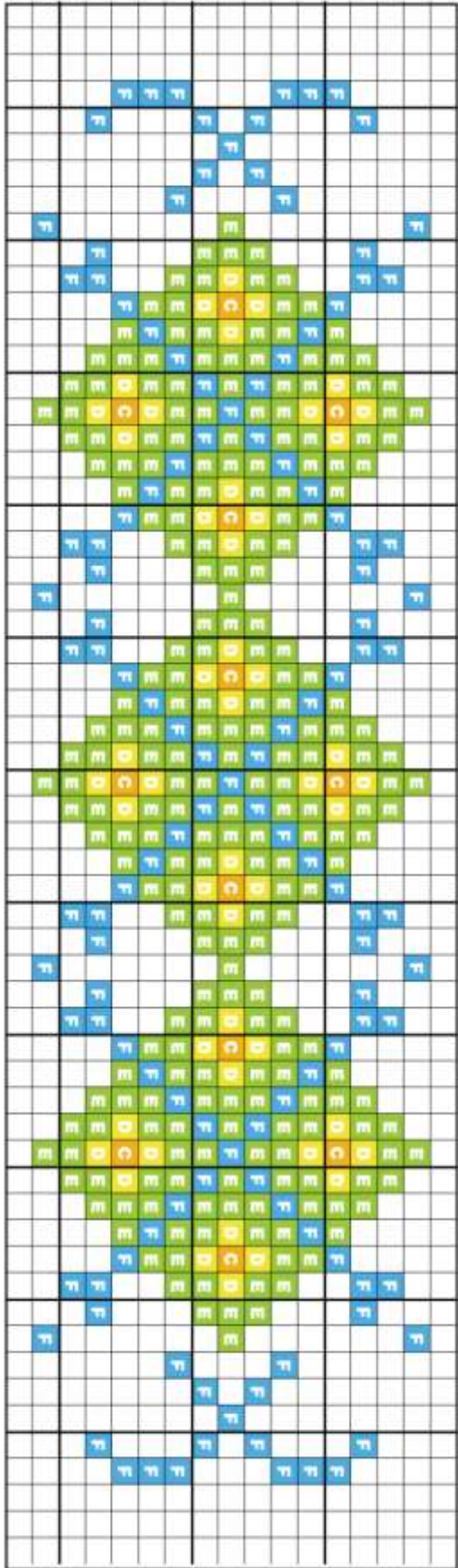
Continua a fazer linhas diagonais de meio pt. Cada repetição consiste em 10 meios pontos, na diagonal, 5 para cima e 5 para baixo. Acaba fazendo 1 meio pt sobre o 4.º pt baixo a contar do fim da carreira 22, ou seja, a tua última linha diagonal apenas tem 4 meio pt, em vez de 5 meio pt. Corta as pontas.



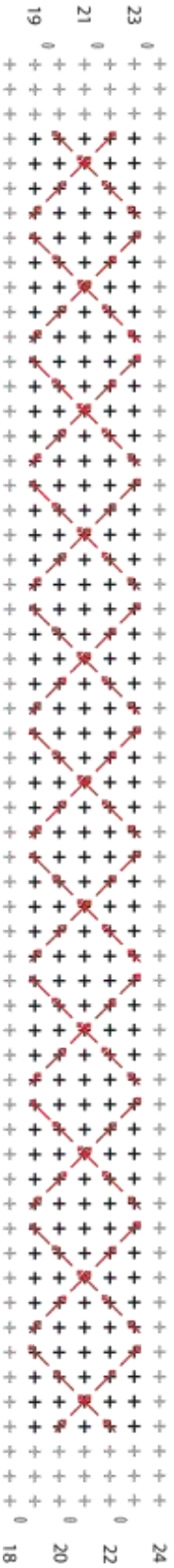
# Tabela de cores

Lãs	Stone washed	Catona (25 gr)									
		A	B	C	D	E	F	G	H	I	J
Abreviaturas	SW										
Pastel	801	264	414	403	402	212	406	172	179	409	408
Jewel	802	258	130	411	401	412	391	128	400	396	394
Rainbow	803	115	281	208	280	205	146	201	282	114	222
Danish Mermaid	805	130	392	512	205	513	389	241	253	397	509
Diagrama de cores											

# Bordado



# Diagrama do separador



Direitos de autor © Scheepjes.com. Este esquema está disponível para uso pessoal ilimitado. Uma cópia impressa ou digital pode ser mantida para uso pessoal exclusivo. Não reproduzir ou vender este esquema (quer seja em formato digital, ou versão impressa). Este documento não poderá ser publicado online, na totalidade, ou parcialmente. Poderá comercializar os itens resultantes das instruções do esquema, desde que o designer seja referenciado. Não imprimir cópias para distribuir juntamente com vendas de fios/lãs, uma vez que esta constitui uma violação dos direitos de autor.