

Hygge CAL Woche 10/14

Alles Wichtige, auch die zugehörigen Bilder und Videos findet man unter:
<http://www.scheepjes.com/en/cals/scheepjes-cals/scheepjes-cal-2017>

Garnfarben:

Siehe Tabelle

Abkürzungen:

Lm – Luftmasche

fM – feste Masche

Km – Kettmasche

M – Masche

Maschenprobe: Mit Häkelnadel 4,5 mm ergeben 19fM und 19 Reihen ein Quadrat von 10 x 10 cm.

Tipps und Tricks:

- Fällt es Euch schwer zu erkennen, an welcher Reihe Ihr gerade arbeitet (z. B. welche Reihe zum Zwischenband = Separator gehört), dann zieht einen Faden in Kontrastfarbe durch die erste und letzte Reihe.
- Das Stickmuster ist am einfachsten zu machen, wenn Ihr an der Seite anfangt und Motiv für Motiv stickt.
- Die lila Reihennummern bezeichnen die Reihen von Anfang an bis zum Ende des ganzen Tuches.

Muster:

Den Maschenmarkierer entfernen, mit 1 Lm wenden

Reihen 1-23: 59 fM, mit 1 Lm wenden.

Reihe 24: 59 fM, einen Maschenmarkierer in die letzte Masche einhängen.

Stickmuster:

Gestickt wird auf den Reihen 1-17 (**Tuchreihen 234-250**) in Kreuzstich nach vorgegebenem Muster, Reihe 1 ist unten, Reihe 17 ist oben.

Jedes Kästchen entspricht einem Kreuz. Die weißen Kästchen werden nicht gestickt, die bunten werden mit der passenden Farbe (Buchstabe aus der Farbtabelle!) gestickt.

Auch jetzt ist es hilfreich, Esthers Video aus Woche 2 anzuschauen.

Zwischenband:

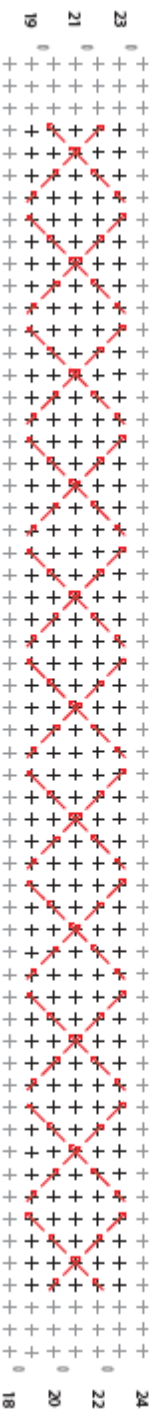
Anschließend folgt das Zwischenband (genaue Beschreibung dazu in den früheren pdf) in den Reihen 18-24 (**Tuchreihen 251-257**).

Colour table

| Yarns | Stone washed | Catona (25 gr) | | | | | | | | | |
|-----------------------|--------------|----------------|-----|-----|-----|-----|-----|-----|-----|-----|-----|
| | SW | A | B | C | D | E | F | G | H | I | J |
| Pastel | 801 | 264 | 414 | 403 | 402 | 212 | 406 | 172 | 179 | 409 | 408 |
| Jewel | 802 | 258 | 130 | 411 | 401 | 412 | 391 | 128 | 400 | 396 | 394 |
| Rainbow | 803 | 115 | 281 | 208 | 280 | 205 | 146 | 201 | 282 | 114 | 222 |
| Danish Mermaid | 805 | 130 | 392 | 512 | 205 | 513 | 389 | 241 | 253 | 397 | 509 |
| Diagram colour | | ■ | ■ | ■ | ■ | ■ | ■ | ■ | ■ | ■ | ■ |

Stickmuster auf der 2. Seite

Separator diagram



Embroidery diagram

