

Semana 13/14

DISEÑADO POR:

HAAK MAAR RAAK

HECHO REALIDAD POR:

SCHEEPJES

PUNTOS:

p.de cad: punto de cadeneta

p.b.: punto bajo

punto alargado (insertar la aguja de ganchillo 2 filas más abajo, sacar el bucle, hacer una hebra y pasar el hilo por todos los bucles del ganchillo)

picot ((p.e., 2 p.de cad, p.e.) en el mismo punto)

LD: lado derecho

p.e.: punto enano

pt: punto

LR: lado revés

TRUCOS Y CONSEJOS:

Los bordes podrían ser más anchos que el resto del chal debido a la elasticidad de esta parte. Esto se corrige con el hormado.

No trabajar los puntos alargados ni demasiado flojo ni demasiado prieto.

Aguja de ganchillo: 4.5 mm

Tensión de la muestra: 19 p.b. y 19 filas = 10cm x 10cm

Hilos:

Ver tabla de colores.

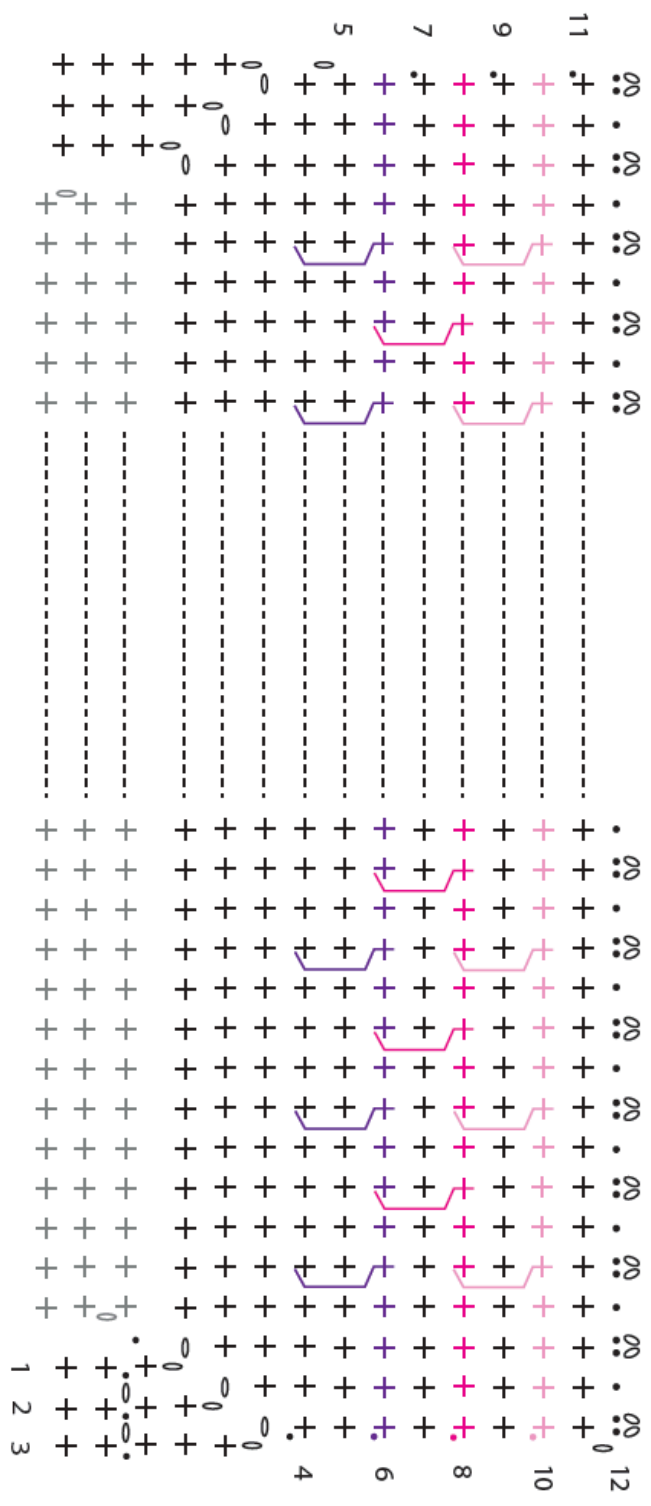
Patrón:

VUELTA 1 (LD): comenzar con SW en la esquina inferior derecha del chal en el p.de cad. del inicio. 1 p.e., 1 p.de cad, (1 p.b., 2 p.de cad, 1 p.b.) en el pt de la esquina, 1 p.b. en cada una de las siguientes 303 filas, (1 p.b., 2 p.de cad, 1 p.b.) en la siguiente esquina, 57 p.b., (1 p.b., 2 p.de cad, 1 p.b.) en la siguiente esquina, 1 p.b. en cada una de las siguientes 303 filas (1 p.b., 2 p.de cad, 1 p.b.) en la siguiente esquina, 57 p.b., unir con 1 p.e. en el primer p.de cad (305 p.b. a lo largo del lado largo, 59 p.b. a lo largo del lado corto).

VUELTA 2: 1 p.de cad, 1 p.b. en el mismo pt, (1 p.b., 2 p.de cad, 1 p.b.) en el arco de la esquina, 305 p.b., (1 p.b., 2 p.de cad, 1 p.b.) en el arco de la esquina, 59 p.b., (1 p.b., 2 p.de cad, 1 p.b.) en el arco de la esquina, 305 p.b., (1 p.b., 2 p.de cad, 1 p.b.) en el arco de la esquina, 58 p.b., p.e. hasta el primer p.b. (307 p.b. a lo largo del lado largo y 61 p.b. a lo largo del lado corto).

VUELTA 3: 1 p.de cad, 1 p.b. en el mismo pt, 1 p.b. en el siguiente pt, (1 p.b., 2 p.de cad, 1 p.b.) en el arco de la esquina, 307 p.b., (1 p.b., 2 p.de cad, 1 p.b.) en el arco de la esquina,

Crochet Diagram



Key

- slip stitch (ss)
- o chain (ch)
- + double crochet (dc)
- oo picot (p)
- + dropped stitch (drop st)

- ss = p.e.
- ch = p.de cad
- dc = p.b.
- p = picot
- drop st = punto alargado