

שבוע 1

תכים

- **בועה תך בועה** (* ללפף חוט, למשוך לולאה, ללפף חוט, למשוך דרך 2 לולאות שעל המסרגה; לחזור מ * עוד 4 פעמים (6 לולאות על המסרגה), ללפף חוט, למשוך דרך כל הלולאות שעל המסרגה).
- **ע"ש עין שרשרת**
- **ח"ע חצי עמוד**
- **צ"י צד ימין של העבודה**
- **צ"ש צד שמאל של העבודה**

טיפים וטריקים

- החלפת צבע נעשית ע"י סריגת הלולאה האחרונה של התך שנסרג לפני החלפת הצבע בצבע החדש.
- בין תכי הבועה, לסרוג מעל לחוט ה Catona עם ה Stone washed במטרה לשמור את הקצוות המשוחררים בכמות מינימאלית.
- כדי לעשות את הבועות ממש בולטות, הקפידו למשוך את החצי עמוד הבא ביתר חוזקה.

ראו את טבלת הצבעים לחוטים בשימוש.

גודל מסרגה: 4.5 מ"מ (US size 7)

קנה מידה: 19 חצאי עמודים ו 19 שורות = 10 ס"מ (4 אינץ').

דוגמה

עם **SW** (Stone washed), 60 ע"ש.

שורה 1 (צ"ש) להתחיל בע"ש השנייה מהמסרגה, 59 ח"ע, 1 ע"ש, להפוך (59 ח"ע)

שורה 2 (צ"י) 59 ח"ע לאורך, 1 ע"ש, להפוך.

שורה 3 לחזור על שורה 2

שורה 4 5 ח"ע, לשנות ל **A**, בועה, * לשנות ל **SW**, 3 ח"ע, לשנות ל **A**, בועה; לחזור מ * עוד 11 פעמים, לשנות ל **SW**, 5 ח"ע, 1 ע"ש, להפוך. לחתוך את חוט **A**.

שורה 5 לחזור על שורה 2

שורה 6 3 ח"ע, לשנות ל **B**, בועה, * לשנות ל **SW**, 3 ח"ע, לשנות ל **B**, בועה; לחזור מ * עוד 12 פעמים, לשנות ל **SW**, 3 ח"ע, 1 ע"ש, להפוך. לחתוך את חוט **B**.

שורה 7 לחזור על שורה 2.

שורה 8 לחזור על שורה 4 עם **C**.

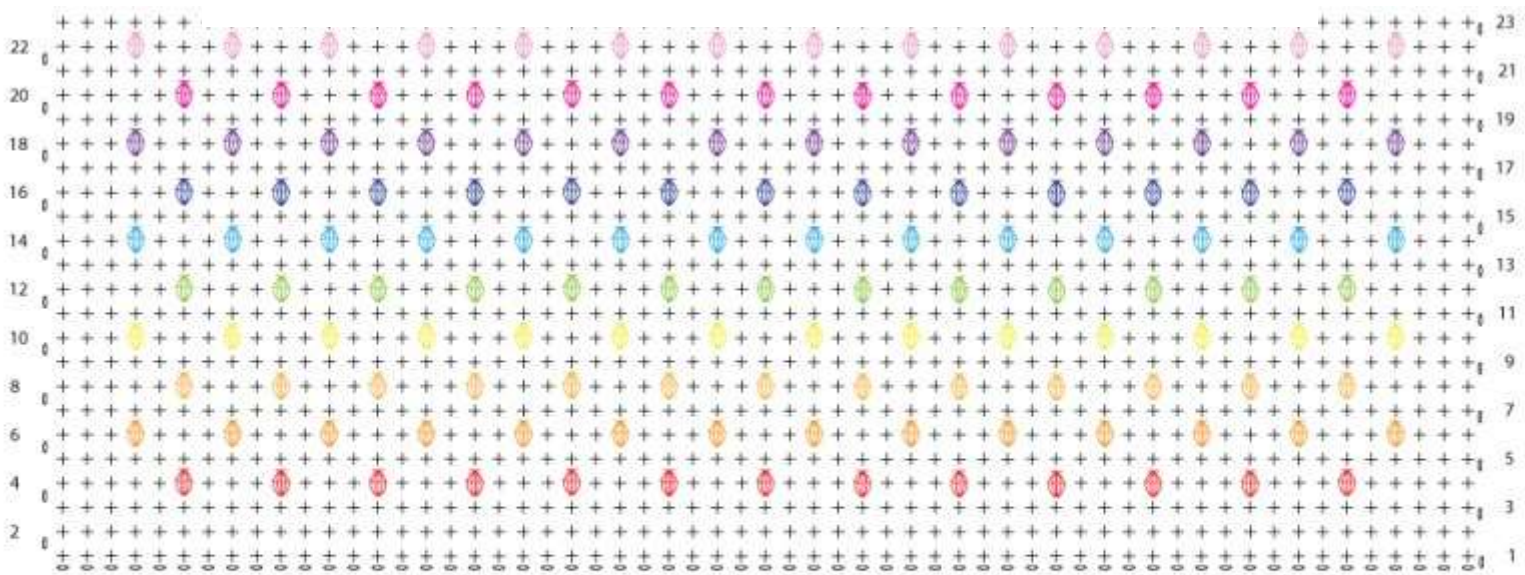
שורה 9 לחזור על שורה 2.




שורה 10 לחזור על שורה 6 עם **D**.

תורגם ע"י ענבר בן הרוש, שרון נבו, איריס פייט ושרית גרינברג

- שורה 11 לחזור על שורה 2.
- שורה 12 לחזור על שורה 4 עם E.
- שורה 13 לחזור על שורה 2.
- שורה 14 לחזור על שורה 6 עם F.
- שורה 15 לחזור על שורה 2.
- שורה 16 לחזור על שורה 4 עם G.
- שורה 17 לחזור על שורה 2.
- שורה 18 לחזור על שורה 6 עם H.
- שורה 19 לחזור על שורה 2.
- שורה 20 לחזור על שורה 4 עם I.
- שורה 21 לחזור על שורה 2.
- שורה 22 לחזור על שורה 6 עם J.
- שורה 23 לחזור על שורה 2.

לא לחתוך SW, למקם סמן תכים בתך האחרון של ה SW. להכניס את כל הקצוות הצבעוניים.



- abain (ab)
-  עין שרשרת (ע"ש)
 -  חצי עמוד (ח"ע)
 -  תך בועה (בועה)