

Goldcrest Scarf gebreide versie

Patroon




**DAWN
CHORUS**
Kit One
Pick & Mix CKAL Experience
Goldcrest Scarf by Martin Up North

© Scheepjes.nl. Dit patroon is beschikbaar voor onbeperkt persoonlijk gebruik. Een (digitale) kopie mag alleen voor persoonlijk gebruik gehouden worden. Het is niet toegestaan dit patroon te reproduceren of te verkopen (zowel digitaal als in print). Dit document mag niet online gepubliceerd worden, zowel in geheel als gedeeltelijk. Items gemaakt aan de hand van dit patroon mogen verkocht worden zolang de designer vermeld wordt. Het is niet toegestaan dit patroon te printen bij garenerkopen.

Goldcrest Scarf

Gebreide versie patroon



Door Martin Up North

AFKORTINGEN

[] aantal stn in rij/toer staat tussen rechte haakjes

1av afh 1 steek averecht afhalen

2av afh 2 steken averecht afhalen

2av.sbr 2 stn averecht samen breien om 1 s te minderen: steek rechternaald av in volg 2 stn en brei av samen (rechts hellende mindering)

2r.sbr 2 stn recht samen breien om 1 s te minderen: steek rechternaald r in volg 2 stn en brei r samen

AK achterkant

av averecht

bzk breinaalden zonder knop

ga met garen aan achterkant

GK goede kant

gon garen over naald

volg volgende

gv met garen aan voorkant

herh herhaal/herhalen/herhaling

pm plaats stekenmarkeerder

r recht

rva recht voor achter: brei in voor- en achterkant van s om 1 s te meerderen

gerstekorrel s gerstekorrel steek (gebreid over even aantal stn): (1r, 1av) herh tot eind, brei tijdens volg toer/rij de av stn r en de r stn av

s/stn steek/steken

sm afh stekenmarkeerder afhalen

sm stekenmarkeerder(s)

volg volgend(e)

(.....) 2x/tot eind brei instructies tussen haakjes het *totaal* aantal keren zoals aangegeven

OPMERKINGEN

Lees het *Tips & Tricks* document door vóór beginnen met patroon.

Gebruik video- en fototutorials van Martin Up North ter ondersteuning. martinupnorth.com

Patr gebruikt bzk voor het rondbreien van het Middelste vierkant en rondbreinaalden voor het heen en weer in rijen breien van de overige delen.

Middelste vierkant, Pijldelen, Streepdelen en Driehoek worden in gerstekorrel s gebreid.

Constructie

Let op: alle buitenste randen beginnen met afgehaalde steken.

Middelste deel: brei Middelste vierkant eerst en dan Eerst helft:

Eerste pijldeel met Kleur A. Daarna Strependeel één, Driehoekdeel, Mozaïekdeel en Strependeel twee.

Eerste helft: Strependeel één wordt aan **Kleur A** Pijldeel gebreid. Vervolgens worden Driehoekdeel, Mozaïekdeel en Strependeel twee in deze volgorde gebreid.

Tweede helft: Tweede pijldeel wordt dan met Kleur B aan andere kant van Middelste vierkant gebreid. Daarna worden Strependeel één, Driehoekdeel, Mozaïekdeel en Strependeel twee gebreid.

Deel van Strependeel twee kan herhaald worden zoals aangegeven om lengte aan de sjaal toe te voegen. Voor meer herhalingen is meer garen nodig.

Middelste vierkant

Let op: alle toeren van Middelste vierkant worden gebreid aan GK van werk, keer niet.

Neem garen aan AK van werk omhoog mee tijdens kleurwisselingen bij Middelste vierkant of knip ze af na elke kleurwissel. Kleurwisselingen worden gedaan door nieuwe kleur av door eerste s te halen.

Streepdelen

Verskillende streep patr worden herh voor vormen Streepdelen.

Strependeel één heeft 12 strepen in totaal. Strependeel twee heeft 10 strepen in totaal. Volg het Schema: Sjaal lay-out.

Tijdens breien van Streep 2, wordt Rij 1 gebreid met mindering zoals beschreven om opening te voorkomen.

Mozaïekdeel

Wissel elke twee rijen van kleur; knip draad niet af, maar pak later weer op. Kleurwisselingen worden gebreid aan AK tijdens av breien van laatste s in nieuwe kleur.

INSTRUCTIES

MIDDELSTE DEEL

Middelste vierkant

Er is een video beschikbaar voor de *pinhole*-opzetmethode. Met 3 mm haaknaald en Kleur A, zet als volgt 12 stn op met *pinhole*-opzetmethode: maak een magische ring, (steek naald in ring, gon, haal lus op, gon, haal door één lus op naald) 12x. Met 3 mm bzk, verwijder voorzichtig naald en plaats 3 stn op elke naald, zorg ervoor dat laatst gemaakte s ook laatste s is op laatste naald. [12 stn]

Toer 1 (GK) Sluit om rond te breien, brei r tot eind.

Toer 2 (GK) (Rva, 1r, rva) 4x. [20 stn]

Toer 3 en alle volg oneven toeren Brei gerstekorrel s tot eind.

Toer 4 en alle volg even toeren (Rva, brei gerstekorrel s tot laatste s op naald, rva) 4x.

Herh Toer 3 en 4 tot je 40 toeren hebt gebreid, wissel elke 6 toeren tussen Kleur A en B en eindig met 4 toeren in Kleur A. [172 stn in totaal; 43 stn op elke naald]

Patroon wordt nu heen en weer in rijen gebreid; stn worden als volgt verdeeld: plaats eerste 86 stn op rondbreinaald en volg 86 stn op losse kabel of restje garen om verder mee te breien tijdens Tweede helft.

EERSTE HELFT

Eerste pijldeel

Brei eerste 86 stn en ga verder in Kleur A aan GK. Sm in midden die hoek markeert wordt punt van pijl.

Rij 1 (GK) 1av afh, gerstekorrel s tot sm, sm afh, gerstekorrel s tot laatste s, 1r, **keer**. Let op: eindig met een av s voor sm en beg met een av na sm. [86 stn]

Rij 2 (AK) 1av afh, 2r.sbr, gerstekorrel s tot 1 s voor sm, rva, sm afh, rva, gerstekorrel s tot laatste 2 stn, 2r.sbr, **keer**.

Keer na elke rij.

Rij 3 1av afh, gerstekorrel s tot sm, sm afh, gerstekorrel s tot laatste s, 1r.





Rij 4 1av afh, 2r.sbr, gerstekorrel s tot 1 s voor sm, rva, sm afh, rva, gerstekorrel s tot laatste 2 stn, 2r.sbr.

Rij 5-12 Herh Rij 1-4 nog 2x.

Knip draad af, laat stn op naald staan.

Strependeel één

Zie Opmerkingen en gebruik Schema: Lay-out sjaal als voorbeeld.

Streep 1 (Kort)

Met Kleur C en met AK naar voren, brei alleen eerste 43 stn.

Rij 1 (AK) 1av afh, gerstekorrel s tot laatste 2 stn, 2av. [43 stn]

Rij 2 (GK) 2av, gerstekorrel s tot laatste 2 stn, 2r.sbr. [42 stn]

Rij 3 1av afh, gerstekorrel s tot laatste 2 stn, 2av.

Rij 4 2av, gerstekorrel s tot laatste 2 stn, 2r.sbr. [41 stn]

Rij 5-12 Herh Rij 1-4 nog 2x. [37 stn]

Knip draad af, laat stn op naald staan.

Streep 2 (Lang)

Met Kleur D en met GK naar je toe, brei verder vanaf overige Pijl stn:

Rij 1 (GK) 1av afh, gerstekorrel s tot laatste s. Gebruik een bzk, neem Kleur A lusje op aan bovenkant van Pijl voor creëren nieuwe s, steek daarna bzk door 6 lusjes langs korte zijkant van Streep 1, inclusief lusje van eerste s op linkernaald (je hebt nu 7 stn op bzk). Schuif stn van bzk naar rechts en brei deze stn, 2av. sbr (*let op: deze mindering voorkomt gatvorming*), gerstekorrel s tot eind. [49 stn]

Rij 2 (AK) Gerstekorrel s tot laatste 2 stn, 2r.sbr. [48 stn]

Rij 3 1av afh, gerstekorrel s tot eind. [48 stn]

Rij 4 Gerstekorrel s tot laatste 2 stn, 2r.sbr. [47 stn]

Rij 5 1av afh, gerstekorrel s tot eind. [47 stn]

Rij 6 Gerstekorrel s tot laatste 2 stn, 2r.sbr. [46 stn]

Rij 7 1av afh, gerstekorrel s tot eind. [46 stn]

Rij 8 Gerstekorrel s tot laatste 2 stn, 2r.sbr. [45 stn]

Rij 9-12 Herh Rij 5-8. [43 stn]

Knip draad af, laat stn op naald staan.

Streep 3 (Kort)

Met Kleur E en met GK naar voren, brei verder vanaf Streep 2:

Rij 1 (GK) 1av afh, gerstekorrel s tot eind. [43 stn]

Rij 2 (AK) Gerstekorrel s tot laatste 2 stn, 2r.sbr. [42 stn]

Rij 3 1av afh, gerstekorrel s tot eind.

Rij 4 Gerstekorrel s tot laatste 2 stn, 2r.sbr. [41 stn]

Rij 5-12 Herh Rij 1-4 nog 2x. [37 stn]

Knip draad af, laat stn op naald staan.

Streep 4 (Lang)

Met Kleur F en met AK naar voren, brei verder vanaf Streep 1:

Rij 1 (AK) 1av afh, gerstekorrel s voor 36 stn, schuif bzk door 12 lusjes langs korte zijkanten van Streep 2 en Streep 3, gerstekorrel s voor 10 stn, 2av. [49 stn]

Rij 2 (GK) 2av, gerstekorrel s tot laatste 2 stn, 2r.sbr. [48 stn]

Rij 3 1av afh, gerstekorrel s tot laatste 2 stn, 2av. [48 stn]

Rij 4 2av, gerstekorrel s tot laatste 2 stn, 2r.sbr. [47 stn]

Rij 5 1av afh, gerstekorrel s tot laatste 2 stn, 2av. [47 stn]

Rij 6 2av, gerstekorrel s tot laatste 2 stn, 2r.sbr. [46 stn]

Rij 7 1av afh, gerstekorrel s tot laatste 2 stn, 2av.

Rij 8 2av, gerstekorrel s tot laatste 2 stn, 2r.sbr. [45 stn]

Rij 9-12 Herh Rij 5-8. [43 stn]

Knip draad af, laat stn op naald staan.

Streep 5 (Kort)

Met Kleur C, met AK naar voren en brei verder vanaf Streep 4, herh Streep 1.

Streep 6 (Lang)

Met Kleur D en met GK naar voren, brei verder vanaf Streep 3:

Rij 1 (GK) 1av afh, gerstekorrel s voor 36 stn, schuif bzk door 12 lusjes aan korte zijkanten van Streep 4 en 5. Schuif stn van bzk naar rechts en brei gerstekorrel s voor 10 stn, 2av. [49 stn]

Rij 2 (AK)-12 Brei zoals Streep 2. [43 stn]

Knip draad af, laat stn op naald staan.

Streep 7 (Kort)

Met Kleur F, met GK naar voren en brei verder vanaf Streep 6, herh Streep 3.

Streep 8 (Lang)

Met Kleur E, met AK naar voren en brei verder vanaf Streep 5, herh Streep 4.

Streep 9 (Kort)

Met Kleur D, met AK naar voren en brei verder vanaf Streep 8, herh Streep 1.

Streep 10 (Lang)

Met Kleur C, met GK naar voren en brei verder vanaf Streep 7, herh Streep 6.

Streep 11 (Kort)

Met Kleur F, met GK naar voren en brei verder vanaf Streep 10, herh Streep 3.

Streep 12 (Lang)

Met Kleur E, met AK naar voren en brei verder vanaf Streep 9, herh Streep 4.

Driehoekdeel

Met Kleur B en GK naar voren, brei verder vanaf Streep 11:

Rij 1 (GK) 1av afh, gerstekorrel s over 36 stn, schuif bzk door 6 lusjes langs korte zijkant van Streep 12, gerstekorrel s tot eind. [43 stn]

Rij 2 (AK) Gerstekorrel s tot laatste 2 stn, 2r.sbr. [42 stn]

Rij 3 1av afh, gerstekorrel s tot eind.

Rij 4 Gerstekorrel s tot laatste 2 stn, 2r.sbr. [41 stn]

Rij 5 1av afh, gerstekorrel s tot eind.

Rij 6-8 Herh Rij 2-4. [39 stn]

Herh Rij 5-8 nog 17x. [5 stn]

Herh Rij 5 nog 1x.

Mind rij Gerstekorrel s voor 3 stn, 2r.sbr. [4 stn]

Volg rij 1av afh, 1av, 1r, 1av.

Mind rij 1av, 1r, 2r.sbr. [3 stn]

Volg rij 1av afh, 1r, 1av.

Mind rij 1av, 2r.sbr. [2 stn]

Volg rij 1av afh, 1av.

Mind rij 2av.sbr. [1 s]

Knip draad af.

Mozaïekdeel

Met AK naar je toe, ga verder met stn van Streep 12; er moeten nu 43 stn op de naalden staan.

Maak extra s als volgt: tussen Streep 12 en Driehoekdeel vind je een lusje aan het begin van het Driehoekdeel. Neem lusje op voor creëren van extra s, gebruik daarna lusjes langs zijkant van Driehoekdeel, schuif nog 42 stn op naalden, keer **niet**. [86 stn]





Zowel geschreven instructies als een breidiagram is beschikbaar.

Rij 1 (AK) Met Kleur G, 1av afh, gerstekorrel s tot laatste s, 1av. [86 stn]

Rij 2 (GK) 1av, 83r, 2r.sbr. [85 stn]

Rij 3 1av afh, 83av, wissel naar Kleur E, 1av.

Rij 4 (GK) Brei verder met Kleur E, 1av, 9r, (2av afh ga, 2r, 2av afh ga, 10r) 4x, 2av afh ga, 2r, 2av afh ga, 3r, 2r.sbr. [84 stn]

Rij 5 (AK) 1av afh, 3av, (2av afh gv, 2av, 2av afh gv, 10av) 4x, 2av afh gv, 2av, 2av afh gv, 9av, wissel naar Kleur G, 1av. [84 stn]

Rij 6 (GK) Brei verder met Kleur G, 1av, 1av afh ga, 6r, (2av afh ga, 2r, 2av afh ga, 10r) tot laatste 12 stn, 2av afh ga, 2r, 2av afh ga, 4r, 2r.sbr. [83 stn]

Rij 7 (AK) en alle AK rijen 1av afh en stn in zelfde kleur als vorige rij av breien en stn in andere kleur av afh, wissel van kleur in laatste s zoals in Rij 3 en 5.

Wissel elke 2 rijen tussen Kleur E en G.

Rij 8 Met Kleur E, 1av, 5r, (2av afh ga, 2r, 2av afh ga, 10r) tot laatste 13 stn, 2av afh ga, 2r, 2av afh ga, 5r, 2r.sbr. [82 stn]

Rij 10 Met Kleur G, 1av, 1av afh ga, 2r, (2av afh ga, 2r, 2av afh ga, 10r) tot laatste 14 stn, 2av afh ga, 2r, 2av afh ga, 6r, 2r.sbr. [81 stn]

Rij 12 Met Kleur E, 1av, 1r, (2av afh ga, 2r, 2av afh ga, 10r) tot laatste 15 stn, 2av afh ga, 2r, 2av afh ga, 2r.sbr. [80 stn]

Rij 14 Met Kleur G, 1av, 1av afh ga, 2r, 2av afh ga, (10r, 2av afh ga, 2r, 2av afh ga) tot laatste 10 stn, 8r, 2r.sbr. [79 stn]

Rij 16 Met Kleur E, 1av, 1r, 2av afh ga, (10r, 2av afh ga, 2r, 2av afh ga) tot laatste 11 stn, 9r, 2r.sbr. [78 stn]

Rij 18 Met Kleur G, 1av, 1av afh ga, (10r, 2av afh ga, 2r, 2av afh ga) tot laatste 12 stn, 10r, 2r.sbr. [77 stn]

Rij 20 Met Kleur E, 1av, 9r, (2av afh ga, 2r, 2av afh ga, 10r) tot laatste 3 stn, 1av afh ga, 2r.sbr. [76 stn]

Rij 22 Met Kleur G, 1av, 1av afh ga, 6r, (2av afh ga, 2r, 2av afh ga, 10r) tot laatste 4 stn, 2av afh ga, 2r.sbr. [75 stn]

Rij 24 Met Kleur E, 1av, 5r, (2av afh ga, 2r, 2av afh ga, 10r) tot laatste 5 stn, 2av afh ga, 1r, 2r.sbr. [74 stn]

Rij 26 Met Kleur G, 1av, 1av afh ga, 2r, (2av afh ga, 2r, 2av afh ga, 10r) tot laatste 6 stn, 2av afh ga, 2r, 2r.sbr. [73 stn]

Rij 28 Met Kleur E, 1av, 1r, (2av afh ga, 2r, 2av afh ga, 10r) tot laatste 7 stn, 2av afh ga, 2r, 1av afh ga, 2r.sbr. [72 stn]

Rij 30 Met Kleur G, 1av, 1av afh ga, 2r, 2av afh ga, (10r, 2av afh ga, 2r, 2av afh ga) tot laatste 2 stn, 2r.sbr. [71 stn]

Rij 32 Met Kleur E, 1av, 1r, 2av afh ga, (10r, 2av afh ga, 2r, 2av afh ga) tot laatste 3 stn, 1r, 2r.sbr. [70 stn]

Rij 34 Met Kleur G, 1av, 1av afh ga, (10r, 2av afh ga, 2r, 2av afh ga) tot laatste 4 stn, 2r, 2r.sbr. [69 stn]

Rij 36 Met Kleur E, 1av, 9r, (2av afh ga, 2r, 2av afh ga, 10r) tot laatste 11 stn, 2av afh ga, 2r, 2av afh ga, 3r, 2r.sbr. [68 stn]

Herh Rij 6-36 nog 1x.

Herh Rij 6-18 nog 1x.

Volg rij Met Kleur E, 1av, 42r, 2r.sbr. [44 stn]

Volg rij 1av afh, 43av. [44 stn]

Volg rij 1av, 41r, 2r.sbr. [43 stn]

Knip Kleur E en G af, laat stn op naald staan.

Strependeel twee

Streep 1 (Kort)

Aan GK, schuif bzk door lusjes van Mozaïekdeel rij-einden voor opnemen van 43 stn (weergegeven in rood op Breidiagram: Mozaïekdeel). Stn zijn afwisselend Kleur G en E, behalve voor laatste s deze is ook Kleur E.

Met Kleur D en GK naar voren, herh Streep 3 van Strependeel één.

Knip draad af, laat stn op naald staan.

Streep 2 (Lang)

Ga verder met Mozaïekdeel stn. Met Kleur F en AK naar voren, herh Streep 4 van Strependeel één.

Knip draad af, laat stn op naald staan.

Streep 3 (Kort)

Met Kleur E en AK naar voren, herh Streep 1 van Strependeel één.

Knip draad af, laat stn op naald staan.

Streep 4 (Lang)

Met Kleur C en GK naar voren, herh van Streep 6 van Strependeel één.

Knip draad af, laat stn op naald staan.

Streep 5 (Kort)

Met Kleur D en GK naar voren, herh van Streep 3 van Strependeel één.

Knip draad af, laat stn op naald staan.

Streep 6 (Lang)

Met Kleur F en AK naar voren, herh van Streep 4 van Strependeel één.

Knip draad af.

Let op: zoals aangegeven in Opmerkingen kan volgorde van Strepen herhaald worden voor het toevoegen van lengte. Hier heb je echter wel extra garen voor nodig. Bij het herhalen van strepen moeten de laatste twee strepen voor Streep 7 Streep 5 en 6 zijn.

Streep 7

Met Kleur A en AK naar voren, brei verder vanaf Streep 6.

Rij 1 (AK) 1av afh, gerstekorrel s tot eind. [43 stn]

Rij 2 (GK) 1av, 2av.sbr, gerstekorrel s tot laatste 2 stn, 2r.sbr. [41 stn]

Rij 3 1av afh, gerstekorrel s tot laatste 2 stn, 2av.

Rij 4 1av, 2r.sbr, gerstekorrel s tot laatste 2 stn, 2r.sbr. [39 stn]

Rij 5-12 Herh Rij 1-4 nog 2x. [31 stn]

Knip draad af.

Streep 8

Met Kleur B, met AK naar voren, brei verder vanaf Streep 7.

Rij 1 (AK) 1av afh, gerstekorrel s tot eind. [31 stn]

Rij 2 (GK) 1av, 2av.sbr, gerstekorrel s tot laatste 2 stn, 2r.sbr. [29 stn]

Rij 3 1av afh, gerstekorrel s tot laatste 2 stn, 2av.

Rij 4 1av, 2r.sbr, gerstekorrel s tot laatste 2 stn, 2r.sbr. [27 stn]

Rij 5-12 Herh Rij 1-4 nog 2x. [19 stn]

Knip draad af, laat stn op naald staan.

Streep 9

Met Kleur A, met GK naar voren, brei verder vanaf Streep 5.

Rij 1 (GK) 1av afh, 36 gerstekorrel stn, schuif bzk door 6 lusjes langs korte kant van Streep 6; brei vanaf bzk, 4 gerstekorrel stn, 2av. [43 stn]

Rij 2 (AK) 1av, 2r.sbr, gerstekorrel s tot laatste 2 stn, 2r.sbr. [41 stn]

Rij 3 1av afh, gerstekorrel s tot eind.

Rij 4 1av, 2av.sbr, gerstekorrel s tot laatste 2 stn, 2r.sbr. [39 stn]

Rij 5-12 Herh Rij 1-4 nog 2x. [31 stn]

Knip draad af.





Streep 10

Met Kleur B, met GK naar voren, brei verder vanaf Streep 9.

Rij 1 (GK) 1av afh, gerstekorrel s tot laatste 2 stn, 2av. [31 stn]

Rij 2 (AK) 1av, 2r.sbr, gerstekorrel s tot laatste 2 stn, 2r.sbr. [29 stn]

Rij 3 1av afh, gerstekorrel s tot eind.

Rij 4 1av, 2av.sbr, gerstekorrel s tot laatste 2 stn, 2r.sbr. [27 stn]

Rij 5-12 Herh Rij 1-4 nog 2x. [19 stn]

Knip draad **niet** af.

Volg rij (GK) 1av afh, gerstekorrel s volg 18 stn, schuif bzk door lusjes rij-einden en lusje van eerste s op naald [25 stn op bzk], gerstekorrel s tot eind. [63 stn]

Laatste rij (AK) 1av afh, gerstekorrel s tot eind.

Kant af, brei stn zoals ze zich voordoen.

TWEDE HELFT

Brei zoals Eerste helft, pas volgende kleuren aan:

Brei Pijldeel twee door Pijldeel één te herh aan *tegenoverliggende* kant van Middelste vierkant in Kleur B.

Brei Driehoekdeel in Kleur A.

Brei Mozaïekdeel met Kleur G en Kleur C (vervang Kleur E met Kleur C).

In Strependeel twee, brei Streep 7 en 9 in Kleur B, Streep 8 en 10 en laatste rijen in Kleur A.

AFWERKING

Hecht alle draadjes af en span indien gewenst tot juiste afmetingen op.



Gebreide Versie Patroon: Foto's



Strependeel één Streep 2 (Lang)

Brei Rij 1 zoals hieronder.	Gebruik een bzk, neem Kleur A lusje op aan bovenkant van Pijl voor maken van nieuwe s, neem daarna 6 lusjes op langs korte zijkant van Streep 1 zoals weergegeven, inclusief het lusje van de eerste s op de linkernaald.	2av.sbr over de laatste s van de rij en de nieuwe s om gatvorming te voorkomen.

Mozaïekdeel

Maak een extra steek om te beginnen

Creëer hier een extra s:	Tussen de twee strepen aan GK van Sjaal vind je een lusje aan begin van Driehoekdeel.	Neem dat lusje op, dit is een nieuwe s.	Zo moet het eruitzien.	Schuif de lusjes van het Driehoekdeel op de naald.

Mozaïekdeel

Rij 3

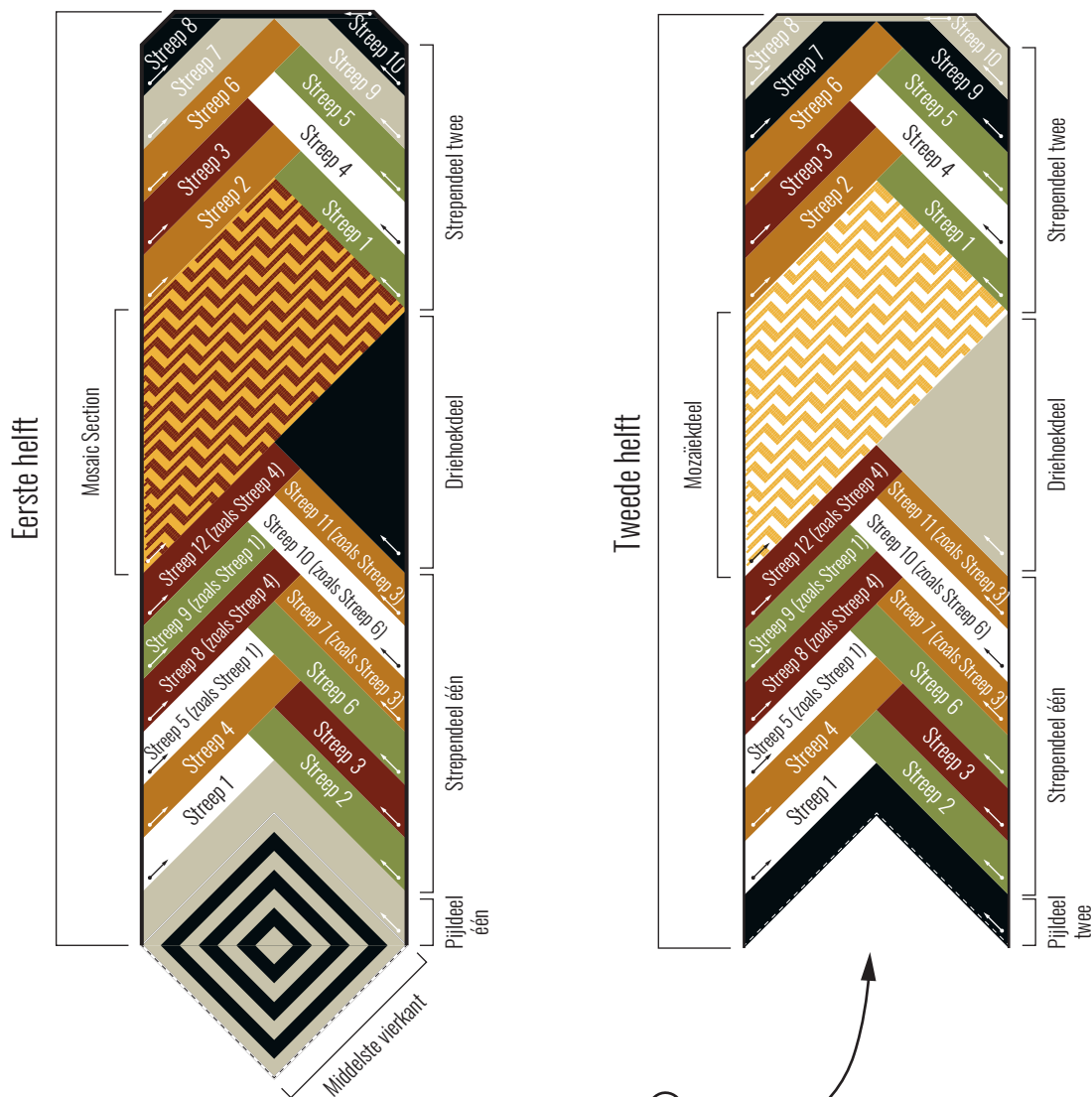
Brei Rij 3 tot er 1 s overblijft.	Hecht nieuwe kleur aan.	Brei laatste s av met nieuwe kleur.	Keer werk naar GK en brei volg rij.

Strependeel twee

Brei langs rij-einden zoals op bovenstaande foto.	Schuif de bzk door de 43 lusjes weergegeven in rood op het diagram.	De kleuren van de stn wisselen af, behalve voor de twee stn aan het eind, deze zijn dezelfde kleur.	Brei Streep 1 volgens patr.



Schema: Sjaal Lay-out (gebreid)



Legenda

- Kleur A** 033 Atlanta
- Kleur B** 069 Miami
- Kleur C** 078 Lyon
- Kleur D** 032 Abu Dhabi
- Kleur E** 065 Liverpool
- Kleur F** 035 Seoul
- Kleur G** 037 Istanbul
- brei-richting van eerste rij van deel

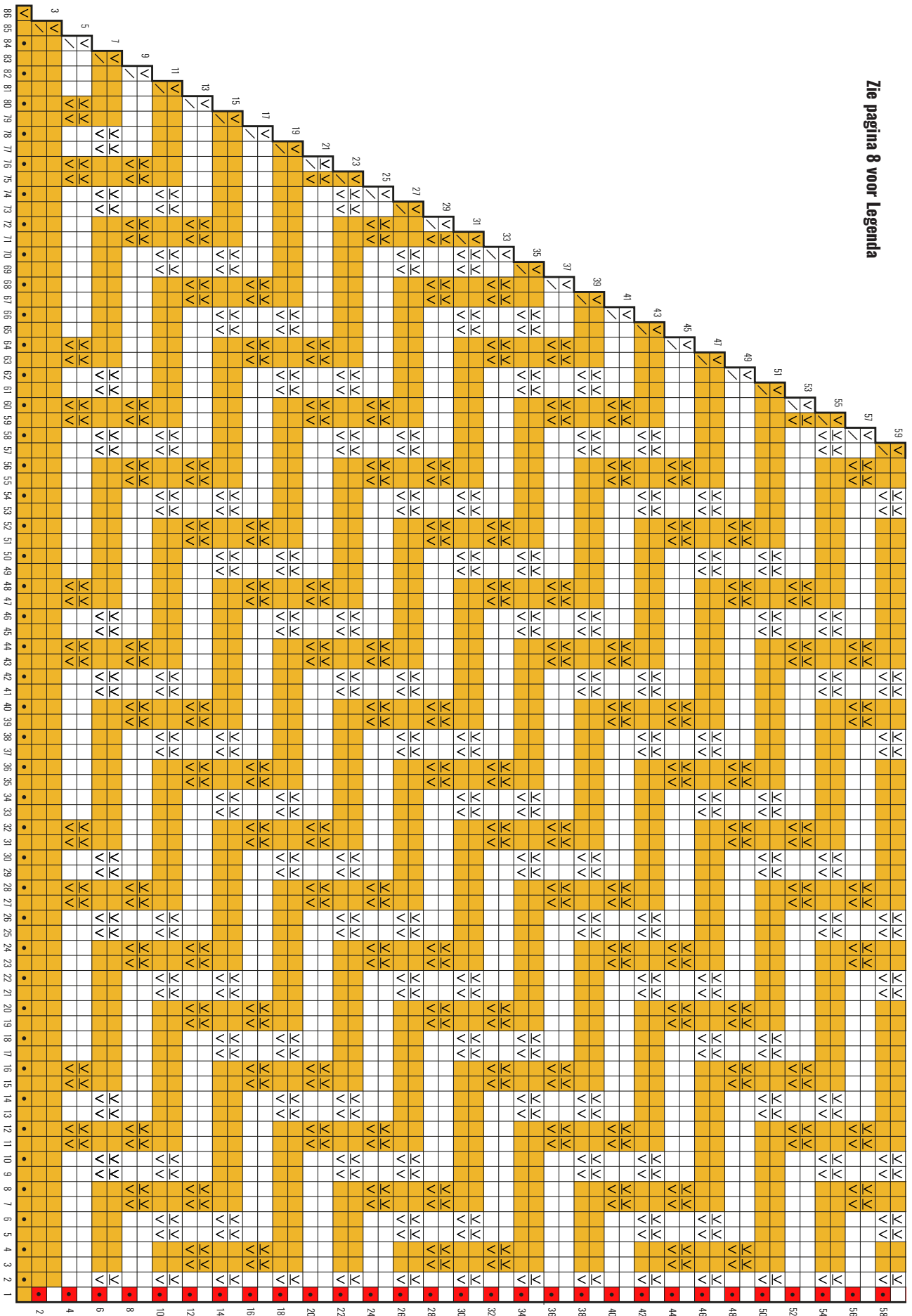


Breidiagram: Mozaïekdeel 1



Let op: De kleuren op het diagram representeren het kleurenpatroon na het breien. Gebruik de kleuren zoals aangegeven in het geschreven patroon.

Zie pagina 8 voor Legenda



Breidiagram: Mozaïekdeel 2



Let op: De kleuren op het diagram representeren het kleurenpatroon na het breien. Gebruik de kleuren zoals aangegeven in het geschreven patroon.

- Legenda**
- Kleur G 037** Istanbul
 - Kleur E 065** Liverpool of **Kleur C 078** Lyon
 - r tijdens GK rij, av tijdens AK rij
 - av tijdens GK rij, r tijdens AK rij
 - 2r-sbr
 - 1 afh ga
 - sllp wvit
 - Lusie voor Strependeel 2, brei in Kleur D

